

মাধ্যমিক ও উচ্চ শিক্ষা অধিদপ্তর বাংলাদেশ, ঢাকা

২০২১ সালের এইচএসসি পরীক্ষার্থীদের অ্যাসাইনমেন্ট

শিক্ষা বোর্ডের নামঃ মাধ্যমিক ও উচ্চ মাধ্যমিক শিক্ষা বোর্ড,

পরীক্ষার্থীর রেজিস্ট্রেশন নম্বর (ইংরেজিতে)		৮ম/৯ম শ্রেণিতে রেজিস্ট্রেশন অনুযায়ী
পরীক্ষার্থীর নাম (ইংরেজিতে ক্যাপিটাল লেটারে)		এসএসসি/দাখিল সনদ অনুযায়ী
পরীক্ষার্থীর পিতার নাম (ইংরেজিতে ক্যাপিটাল লেটারে)		এসএসসি/দাখিল সনদ অনুযায়ী
পরীক্ষার্থীর মাতার নাম (ইংরেজিতে ক্যাপিটাল লেটারে)		এসএসসি/দাখিল সনদ অনুযায়ী
বিষয় কোড ও বিষয়ের নাম		

অ্যাসাইনমেন্টের ক্রমিক নম্বর (ইংরেজিতে):

অ্যাসাইনমেন্ট শিরোনাম: _____

নিচের অংশ মূল্যায়নকারী শিক্ষক পূরণ করবেন (প্রাপ্ত নম্বর ইংরেজিতে লিখতে হবে)

নির্দেশক (Indicators)	ক	খ	গ	ঘ	ঙ	চ	মোট নম্বর
প্রাপ্ত নম্বর (Marks obtained)							
মূল্যায়নকারী শিক্ষকের নাম				স্বাক্ষর			

নিচের অংশ সংশ্লিষ্ট শিক্ষা প্রতিষ্ঠান কর্তৃক পূরণ করতে হবে

বিষয় কোড ও বিষয়ের নাম: _____

অ্যাসাইনমেন্টের ক্রমিক নম্বর (ইংরেজিতে): _____

অ্যাসাইনমেন্ট শিরোনাম: _____

(নিচের অংশ ইংরেজিতে পূরণীয়)

EIIN ও প্রতিষ্ঠানের নাম	
পরীক্ষার্থীর রেজিস্ট্রেশন নম্বর	
পরীক্ষার্থীর এইচএসসি পরীক্ষার রোল নম্বর	
প্রতিষ্ঠান প্রধানের স্বাক্ষর ও সীল	

শিক্ষা বোর্ডের জন্য

পুনঃমূল্যায়নকারী শিক্ষক কর্তৃক প্রদত্ত নম্বর	প্রাপ্ত নম্বর	শিক্ষকের নাম ও স্বাক্ষর

২০২১ সালের এইচএসসি পরীক্ষার্থীদের জন্য পুনর্বিন্যাসকৃত পাঠ্যসূচির ভিত্তিতে প্রণীত অ্যাসাইনমেন্ট খিড

বিষয়	সপ্তাহভিত্তিক অ্যাসাইনমেন্ট নম্বর ও সংখ্যা															অ্যাসাইনমেন্টের সংখ্যা	
	১ম	২য়	৩য়	৪র্থ	৫ম	৬ষ্ঠ	৭ম	৮ম	৯ম	১০ম	১১শ	১২শ	১৩শ	১৪শ	১৫শ		
গুচ্ছ ১	পদার্থবিজ্ঞান/ ইতিহাস/ ইসলামের ইতিহাস ও সংস্কৃতি/ ব্যবসায় সংগঠন ও ব্যবস্থাপনা/ ইসলাম শিক্ষা/শিশুর বিকাশ/ লঘু সংগীত	১	২		৩		৪	৫		৬	৭		৮	৯		১০	১০
গুচ্ছ ২	জীববিজ্ঞান/ উচ্চতর গণিত/ সমাজবিজ্ঞান/ সমাজকর্ম/ ভূগোল/ ফিন্যান্স, ব্যাংকিং ও বিমা/ উৎপাদন ব্যবস্থাপনা ও বিপণন /আরবি/ গৃহ ব্যবস্থাপনা এবং পারিবারিক জীবন		১	২		৩	৪		৫		৬	৭	৮		৯	১০	১০
গুচ্ছ ৩	রসায়ন/ অর্থনীতি/ পৌরনীতি ও সুশাসন/ যুক্তিবিদ্যা/ হিসাববিজ্ঞান/ খাদ্য ও পুষ্টি/ উচ্চাঙ্গ সংগীত	১		২	৩	৪		৫	৬	৭		৮		৯	১০		১০
	মোট	২	২	২	২	২	২	২	২	২	২	২	২	২	২	২	৩০

বিশেষ দ্রষ্টব্য:

একজন শিক্ষার্থীকে শাখাভিত্তিক ৩টি আবশ্যিক বিষয়ের জন্য ৩০টি অ্যাসাইনমেন্ট তৈরি করে জমা দিতে হবে। ঐচ্ছিক বিষয়ের জন্য কোনো অ্যাসাইনমেন্ট তৈরি করতে হবে না। উল্লেখ্য, সংগীত শাখার শিক্ষার্থীকে ১ম, ৪র্থ, ৭ম, ৯ম ও ১৩শ সপ্তাহে ৩টি করে অ্যাসাইনমেন্ট তৈরি করতে হবে।

আসাইনমেন্ট নম্বর	আসাইনমেন্ট	শিখনফল/বিষয়বস্তু	নির্দেশনা (সংকেত/সংখ্যা/পরিধি)	মূল্যায়ন নির্দেশনা(বুঝিঙ্গ)				মন্তব্য																																					
				নির্দেশক	পারদর্শিতার মাত্রা/নম্বর				কোর																																				
৩	২	১																																											
১	<p>একটি ত্রিমাত্রিক প্রসঙ্গ কাঠামো চিত্র করে। প্রসঙ্গ কাঠামোটির মূলবিন্দু সাপেক্ষে দুটি বিন্দুর অবস্থান যথাক্রমে $P(3, -4, 5)$ ও $Q(2, -1, 1)$। P ও Q বিন্দুর অবস্থান ভেক্টরকে যথাক্রমে \vec{P} ও \vec{Q} দ্বারা নির্দেশ করে।</p> <p>(ক) P বিন্দুটির অবস্থান ভেক্টর নির্ণয় করে। \vec{PQ} এর সমান্তরালে একটি একক ভেক্টর নির্ণয় করে।</p> <p>(খ) \vec{P} ও \vec{Q} ভেক্টরদ্বয় একটি ত্রিভুজের দুটি সম্বন্ধিত বাহু নির্দেশ করলে, ত্রিভুজের ক্ষেত্রফল কত?</p> <p>(গ) ধরো তোমার প্রসঙ্গ কাঠামোতে অপর একটি ভেক্টর $\vec{R} = \vec{i} + 2\vec{j} - 3\vec{k}$। \vec{P}, \vec{Q} এবং \vec{R} চিত্র ১ এর ম্যায় একটি ঘন সামান্তরিকের তিনটি বাহু নির্দেশ করলে সামান্তরিকটির আয়তন নির্ণয় করে ও উত্তরের পক্ষে তোমার ব্যাখ্যা উপস্থাপন করে।</p> <p>চিত্র ১: ঘন সামান্তরিক</p> <p>(ঘ) এবার একটি নদীর প্রস্থ হিসেবে \vec{P} এর মানকে বিবেচনা করে। ধরো, \vec{Q} সেই নদীর স্রোতের বেগ ও \vec{R} নৌকার বেগ নির্দেশ করছে এবং তুমি ঐ নৌকার বাসে আছ। এখন সবচেয়ে কম সময়ে নদী পার হতে তুমি কী ব্যবস্থা করবে? গাণিতিকভাবে দেখাও। (নৌকাটি এর চেয়ে জোরে চালানো সম্ভব নয়)</p> <p>(ঙ) নদী পার হওয়ার সবচেয়ে কম সময় কত ছিল তা নির্ণয় করে।</p> <p>(চ) এখন ঐ নদী সবচেয়ে কম দূরত্বে পার হতে নৌকাটির বেগের ও সময়ের কোনো পরিবর্তন করতে হবে কিনা? গাণিতিক যুক্তি বিশ্লেষণ করে।</p>	<ul style="list-style-type: none"> ভেক্টর রাশির জ্যামিতিক যোজন নিয়ম ব্যাখ্যা করতে পারবে। লম্বাংশের সাহায্যে ভেক্টর রাশির যোজন ও বিয়োজন বিশ্লেষণ করতে পারবে। একটি ভেক্টরকে ত্রিমাত্রিক আয়তকার বিভাগের ক্ষেত্রে লম্বাংশে বিভাজন করতে পারবে। 	<ul style="list-style-type: none"> পরিমাপের ক্ষেত্রে দৈর্ঘ্য কিলোমিটার এককে এবং বেগ কিলোমিটার/ঘণ্টা এককে পরিমাপ করতে হবে। 	<table border="1"> <tr> <td>(ক) গ্রহণযোগ্য উত্তর উপস্থাপন</td> <td>প্রয়োজনীয় তথ্য সহ অবস্থান ভেক্টর ও একক ভেক্টর নির্ণয়</td> <td>প্রয়োজনীয় তথ্য সহ শুধু অবস্থান ভেক্টর নির্ণয় অথবা প্রয়োজনীয় তথ্য সহ শুধু একক ভেক্টরটি নির্ণয়</td> <td>শুধু ধারণা উপস্থাপন/ অথবা শুধু সূত্র উপস্থাপন</td> <td></td> </tr> <tr> <td>(খ) গ্রহণযোগ্য উত্তর উপস্থাপন</td> <td>-</td> <td>প্রয়োজনীয় তথ্য সহ গ্রহণযোগ্য উত্তর উপস্থাপন</td> <td>শুধু ধারণা উপস্থাপন</td> <td></td> </tr> <tr> <td>(গ) গ্রহণযোগ্য উত্তর উপস্থাপন ও ব্যাখ্যা উপস্থাপন</td> <td>প্রয়োজনীয় তথ্য সহ গ্রহণযোগ্য উত্তর উপস্থাপন ও ব্যাখ্যা প্রদান</td> <td>প্রয়োজনীয় তথ্য সহ গ্রহণযোগ্য উত্তর উপস্থাপন</td> <td>শুধু ধারণা উপস্থাপন</td> <td></td> </tr> <tr> <td>(ঘ) গাণিতিক সূত্রসহ উত্তর উপস্থাপন</td> <td>প্রয়োজনীয় গাণিতিক সূত্রসহ গ্রহণযোগ্য দিক ও সময় উপস্থাপন</td> <td>প্রয়োজনীয় গাণিতিক সূত্রসহ দিক অথবা সময় নির্ণয়</td> <td>শুধু ধারণা উপস্থাপন</td> <td></td> </tr> <tr> <td>(ঙ) গ্রহণযোগ্য উত্তর উপস্থাপন</td> <td>-</td> <td>প্রয়োজনীয় তথ্য সহ গ্রহণযোগ্য উত্তর উপস্থাপন</td> <td>শুধু ধারণা উপস্থাপন</td> <td></td> </tr> <tr> <td>(চ) গ্রহণযোগ্য উত্তর ও যুক্তি উপস্থাপন</td> <td>প্রয়োজনীয় তথ্য ও গাণিতিক সূত্রসহ গ্রহণযোগ্য উত্তর ও যুক্তি উপস্থাপন</td> <td>প্রয়োজনীয় তথ্য ও গাণিতিক সূত্রসহ গ্রহণযোগ্য উত্তর উপস্থাপন / শুধু সূত্র ও যুক্তি উপস্থাপন</td> <td>শুধু ধারণা উপস্থাপন</td> <td></td> </tr> </table> <p>মোট নম্বর: ১৬</p>	(ক) গ্রহণযোগ্য উত্তর উপস্থাপন	প্রয়োজনীয় তথ্য সহ অবস্থান ভেক্টর ও একক ভেক্টর নির্ণয়	প্রয়োজনীয় তথ্য সহ শুধু অবস্থান ভেক্টর নির্ণয় অথবা প্রয়োজনীয় তথ্য সহ শুধু একক ভেক্টরটি নির্ণয়	শুধু ধারণা উপস্থাপন/ অথবা শুধু সূত্র উপস্থাপন		(খ) গ্রহণযোগ্য উত্তর উপস্থাপন	-	প্রয়োজনীয় তথ্য সহ গ্রহণযোগ্য উত্তর উপস্থাপন	শুধু ধারণা উপস্থাপন		(গ) গ্রহণযোগ্য উত্তর উপস্থাপন ও ব্যাখ্যা উপস্থাপন	প্রয়োজনীয় তথ্য সহ গ্রহণযোগ্য উত্তর উপস্থাপন ও ব্যাখ্যা প্রদান	প্রয়োজনীয় তথ্য সহ গ্রহণযোগ্য উত্তর উপস্থাপন	শুধু ধারণা উপস্থাপন		(ঘ) গাণিতিক সূত্রসহ উত্তর উপস্থাপন	প্রয়োজনীয় গাণিতিক সূত্রসহ গ্রহণযোগ্য দিক ও সময় উপস্থাপন	প্রয়োজনীয় গাণিতিক সূত্রসহ দিক অথবা সময় নির্ণয়	শুধু ধারণা উপস্থাপন		(ঙ) গ্রহণযোগ্য উত্তর উপস্থাপন	-	প্রয়োজনীয় তথ্য সহ গ্রহণযোগ্য উত্তর উপস্থাপন	শুধু ধারণা উপস্থাপন		(চ) গ্রহণযোগ্য উত্তর ও যুক্তি উপস্থাপন	প্রয়োজনীয় তথ্য ও গাণিতিক সূত্রসহ গ্রহণযোগ্য উত্তর ও যুক্তি উপস্থাপন	প্রয়োজনীয় তথ্য ও গাণিতিক সূত্রসহ গ্রহণযোগ্য উত্তর উপস্থাপন / শুধু সূত্র ও যুক্তি উপস্থাপন	শুধু ধারণা উপস্থাপন		<table border="1"> <tr> <td>নম্বরের ব্যাধি</td> <td>মন্তব্য</td> </tr> <tr> <td>১০-১৬</td> <td>অতি উত্তম</td> </tr> <tr> <td>১১-১২</td> <td>উত্তম</td> </tr> <tr> <td>৯-১০</td> <td>ভালো</td> </tr> <tr> <td>৮ এর কম</td> <td>অগ্রগতি প্রয়োজন</td> </tr> </table>	নম্বরের ব্যাধি	মন্তব্য	১০-১৬	অতি উত্তম	১১-১২	উত্তম	৯-১০	ভালো	৮ এর কম	অগ্রগতি প্রয়োজন
(ক) গ্রহণযোগ্য উত্তর উপস্থাপন	প্রয়োজনীয় তথ্য সহ অবস্থান ভেক্টর ও একক ভেক্টর নির্ণয়	প্রয়োজনীয় তথ্য সহ শুধু অবস্থান ভেক্টর নির্ণয় অথবা প্রয়োজনীয় তথ্য সহ শুধু একক ভেক্টরটি নির্ণয়	শুধু ধারণা উপস্থাপন/ অথবা শুধু সূত্র উপস্থাপন																																										
(খ) গ্রহণযোগ্য উত্তর উপস্থাপন	-	প্রয়োজনীয় তথ্য সহ গ্রহণযোগ্য উত্তর উপস্থাপন	শুধু ধারণা উপস্থাপন																																										
(গ) গ্রহণযোগ্য উত্তর উপস্থাপন ও ব্যাখ্যা উপস্থাপন	প্রয়োজনীয় তথ্য সহ গ্রহণযোগ্য উত্তর উপস্থাপন ও ব্যাখ্যা প্রদান	প্রয়োজনীয় তথ্য সহ গ্রহণযোগ্য উত্তর উপস্থাপন	শুধু ধারণা উপস্থাপন																																										
(ঘ) গাণিতিক সূত্রসহ উত্তর উপস্থাপন	প্রয়োজনীয় গাণিতিক সূত্রসহ গ্রহণযোগ্য দিক ও সময় উপস্থাপন	প্রয়োজনীয় গাণিতিক সূত্রসহ দিক অথবা সময় নির্ণয়	শুধু ধারণা উপস্থাপন																																										
(ঙ) গ্রহণযোগ্য উত্তর উপস্থাপন	-	প্রয়োজনীয় তথ্য সহ গ্রহণযোগ্য উত্তর উপস্থাপন	শুধু ধারণা উপস্থাপন																																										
(চ) গ্রহণযোগ্য উত্তর ও যুক্তি উপস্থাপন	প্রয়োজনীয় তথ্য ও গাণিতিক সূত্রসহ গ্রহণযোগ্য উত্তর ও যুক্তি উপস্থাপন	প্রয়োজনীয় তথ্য ও গাণিতিক সূত্রসহ গ্রহণযোগ্য উত্তর উপস্থাপন / শুধু সূত্র ও যুক্তি উপস্থাপন	শুধু ধারণা উপস্থাপন																																										
নম্বরের ব্যাধি	মন্তব্য																																												
১০-১৬	অতি উত্তম																																												
১১-১২	উত্তম																																												
৯-১০	ভালো																																												
৮ এর কম	অগ্রগতি প্রয়োজন																																												

আ্যাসাইনমেন্ট নম্বর	আ্যাসাইনমেন্ট	শিখনফল/ বিষয়বস্তু	নির্দেশনা (সংকেত/ধাপ/ পরিমাণ)	মূল্যায়ন নির্দেশনা(বুরিঙ্গ)	মন্তব্য																																											
২	<p>(ক) এন্ট্রপির মাধ্যমে তাপগতিবিদ্যার ২য় সূত্র লেখ। তিন প্রক্রিয়ায় (১) পরিবহন (২) পরিচলন ও (৩) বিকিরণ) তাপের সঞ্চারনের ক্ষেত্রে এন্ট্রপি বৃদ্ধি পায় নাকি হ্রাস পায়? উত্তরের পক্ষে গাণিতিক যুক্তি বিশ্লেষণ করো।</p> <p>(খ) ধরে তুমি $27^{\circ}C$ তাপমাত্রায়, স্বাভাবিক চাপের এক গ্রাম হাইড্রোজেন গ্যাসের আয়তন সমোষ্ণ প্রক্রিয়ায় প্রসারিত করে চারগুণ করলে। এতে এন্ট্রপির পরিবর্তন নির্ণয় করো।</p> <p>(গ) সমোষ্ণ প্রক্রিয়ার প্রসারিত করার ক্ষেত্রে চাপের পরিবর্তন হবে কি না-ব্যাখ্যা করো। হাইড্রোজেন গ্যাসের এই প্রসারণে কৃত কাজের মান নির্ণয় করো।</p> <p>(ঘ) সমচাপ প্রক্রিয়ায় এক গ্রাম হাইড্রোজেন গ্যাসের আয়তন চার গুণ প্রসারণে এন্ট্রপির পরিবর্তন হবে কিনা তা নির্ণয় করে দেখাও। সমচাপ ও সমোষ্ণ প্রক্রিয়ায় গ্যাসের এই আয়তন প্রসারণে এন্ট্রপির পরিবর্তনের তুলনা করো।</p> <p>(ঙ) কানোঁর চক্রকে তাপমাত্রা বনাম এন্ট্রপি লেখচিত্রের সাহায্যে অংকন করে এর বিভিন্ন ধাপ ব্যাখ্যা করো।</p> <p>(চ)</p>	<ul style="list-style-type: none"> তাপগতিবিদ্যার দ্বিতীয় সূত্র ব্যাখ্যা করতে পারবে। কানোঁ চক্রের মূলনীতি ব্যাখ্যা করতে পারবে। এন্ট্রপি ও বিশৃঙ্খলা ব্যাখ্যা করতে পারবে। 	<ul style="list-style-type: none"> পরিমাপের সকল একক S.I ইউনিট হবে। 	<table border="1"> <thead> <tr> <th rowspan="2">নির্দেশক</th> <th colspan="3">পারদর্শিতার সাত্রা/নম্বর</th> <th rowspan="2">কোর</th> </tr> <tr> <th>৩</th> <th>২</th> <th>১</th> </tr> </thead> <tbody> <tr> <td>(ক) গ্রহণযোগ্য উত্তর উপস্থাপন</td> <td>সূত্র উল্লেখ ও গাণিতিক যুক্তি বিশ্লেষণের মাধ্যমে ব্যাখ্যা উপস্থাপন</td> <td>সূত্র উল্লেখ ও ব্যাখ্যা উপস্থাপন / অথবা গাণিতিক যুক্তি বিশ্লেষণের মাধ্যমে ব্যাখ্যা উপস্থাপন</td> <td>শুধু সূত্রের উল্লেখ / অথবা শুধু ব্যাখ্যা উপস্থাপন</td> <td></td> </tr> <tr> <td>(খ) গ্রহণযোগ্য উত্তর উপস্থাপন</td> <td>-</td> <td>প্রয়োজনীয় তথ্য ও সূত্রসহ গ্রহণযোগ্য উত্তর উপস্থাপন</td> <td>শুধু ধারণা উপস্থাপন</td> <td></td> </tr> <tr> <td>(গ) ব্যাখ্যা উপস্থাপন ও মান নির্ণয়</td> <td>ব্যাখ্যা উপস্থাপন ও কাজের মান নির্ণয়</td> <td>ব্যাখ্যা উপস্থাপন ও কাজের মান নির্ণয়ের ধারণা প্রদান / অথবা শুধু কাজের মান নির্ণয়</td> <td>শুধু ব্যাখ্যা উপস্থাপন / অথবা শুধু ধারণা উপস্থাপন</td> <td></td> </tr> <tr> <td>(ঘ) গ্রহণযোগ্য উত্তর উপস্থাপন</td> <td>প্রয়োজনীয় তথ্য ও সূত্রসহ মান নির্ণয় ও তুলনা উপস্থাপন</td> <td>প্রয়োজনীয় তথ্য ও সূত্রসহ মান নির্ণয়/ অথবা মান নির্ণয়ের ধারণা প্রদান ও তুলনা উপস্থাপন</td> <td>শুধু মান নির্ণয়ের ধারণা প্রদান / অথবা শুধু তুলনা উপস্থাপন</td> <td></td> </tr> <tr> <td>(ঙ) গ্রহণযোগ্য লেখচিত্র ও ব্যাখ্যা উপস্থাপন</td> <td>সঠিক লেখচিত্র ও ব্যাখ্যা উপস্থাপন</td> <td>লেখচিত্র ও আংশিক ব্যাখ্যা উপস্থাপন / অথবা শুধু ব্যাখ্যা উপস্থাপন</td> <td>শুধু ধারণা উপস্থাপন</td> <td></td> </tr> <tr> <td>(চ) গ্রহণযোগ্য উত্তর ও যুক্তি উপস্থাপন</td> <td>-</td> <td>প্রয়োজনীয় তথ্য সহ গ্রহণযোগ্য উত্তর ও গাণিতিক যুক্তি উপস্থাপন</td> <td>শুধু ধারণা উপস্থাপন</td> <td></td> </tr> <tr> <td>মোট নম্বর: ১৬</td> <td></td> <td></td> <td>প্রাপ্ত নম্বর:</td> <td></td> </tr> </tbody> </table>	নির্দেশক	পারদর্শিতার সাত্রা/নম্বর			কোর	৩	২	১	(ক) গ্রহণযোগ্য উত্তর উপস্থাপন	সূত্র উল্লেখ ও গাণিতিক যুক্তি বিশ্লেষণের মাধ্যমে ব্যাখ্যা উপস্থাপন	সূত্র উল্লেখ ও ব্যাখ্যা উপস্থাপন / অথবা গাণিতিক যুক্তি বিশ্লেষণের মাধ্যমে ব্যাখ্যা উপস্থাপন	শুধু সূত্রের উল্লেখ / অথবা শুধু ব্যাখ্যা উপস্থাপন		(খ) গ্রহণযোগ্য উত্তর উপস্থাপন	-	প্রয়োজনীয় তথ্য ও সূত্রসহ গ্রহণযোগ্য উত্তর উপস্থাপন	শুধু ধারণা উপস্থাপন		(গ) ব্যাখ্যা উপস্থাপন ও মান নির্ণয়	ব্যাখ্যা উপস্থাপন ও কাজের মান নির্ণয়	ব্যাখ্যা উপস্থাপন ও কাজের মান নির্ণয়ের ধারণা প্রদান / অথবা শুধু কাজের মান নির্ণয়	শুধু ব্যাখ্যা উপস্থাপন / অথবা শুধু ধারণা উপস্থাপন		(ঘ) গ্রহণযোগ্য উত্তর উপস্থাপন	প্রয়োজনীয় তথ্য ও সূত্রসহ মান নির্ণয় ও তুলনা উপস্থাপন	প্রয়োজনীয় তথ্য ও সূত্রসহ মান নির্ণয়/ অথবা মান নির্ণয়ের ধারণা প্রদান ও তুলনা উপস্থাপন	শুধু মান নির্ণয়ের ধারণা প্রদান / অথবা শুধু তুলনা উপস্থাপন		(ঙ) গ্রহণযোগ্য লেখচিত্র ও ব্যাখ্যা উপস্থাপন	সঠিক লেখচিত্র ও ব্যাখ্যা উপস্থাপন	লেখচিত্র ও আংশিক ব্যাখ্যা উপস্থাপন / অথবা শুধু ব্যাখ্যা উপস্থাপন	শুধু ধারণা উপস্থাপন		(চ) গ্রহণযোগ্য উত্তর ও যুক্তি উপস্থাপন	-	প্রয়োজনীয় তথ্য সহ গ্রহণযোগ্য উত্তর ও গাণিতিক যুক্তি উপস্থাপন	শুধু ধারণা উপস্থাপন		মোট নম্বর: ১৬			প্রাপ্ত নম্বর:		
নির্দেশক	পারদর্শিতার সাত্রা/নম্বর			কোর																																												
	৩	২	১																																													
(ক) গ্রহণযোগ্য উত্তর উপস্থাপন	সূত্র উল্লেখ ও গাণিতিক যুক্তি বিশ্লেষণের মাধ্যমে ব্যাখ্যা উপস্থাপন	সূত্র উল্লেখ ও ব্যাখ্যা উপস্থাপন / অথবা গাণিতিক যুক্তি বিশ্লেষণের মাধ্যমে ব্যাখ্যা উপস্থাপন	শুধু সূত্রের উল্লেখ / অথবা শুধু ব্যাখ্যা উপস্থাপন																																													
(খ) গ্রহণযোগ্য উত্তর উপস্থাপন	-	প্রয়োজনীয় তথ্য ও সূত্রসহ গ্রহণযোগ্য উত্তর উপস্থাপন	শুধু ধারণা উপস্থাপন																																													
(গ) ব্যাখ্যা উপস্থাপন ও মান নির্ণয়	ব্যাখ্যা উপস্থাপন ও কাজের মান নির্ণয়	ব্যাখ্যা উপস্থাপন ও কাজের মান নির্ণয়ের ধারণা প্রদান / অথবা শুধু কাজের মান নির্ণয়	শুধু ব্যাখ্যা উপস্থাপন / অথবা শুধু ধারণা উপস্থাপন																																													
(ঘ) গ্রহণযোগ্য উত্তর উপস্থাপন	প্রয়োজনীয় তথ্য ও সূত্রসহ মান নির্ণয় ও তুলনা উপস্থাপন	প্রয়োজনীয় তথ্য ও সূত্রসহ মান নির্ণয়/ অথবা মান নির্ণয়ের ধারণা প্রদান ও তুলনা উপস্থাপন	শুধু মান নির্ণয়ের ধারণা প্রদান / অথবা শুধু তুলনা উপস্থাপন																																													
(ঙ) গ্রহণযোগ্য লেখচিত্র ও ব্যাখ্যা উপস্থাপন	সঠিক লেখচিত্র ও ব্যাখ্যা উপস্থাপন	লেখচিত্র ও আংশিক ব্যাখ্যা উপস্থাপন / অথবা শুধু ব্যাখ্যা উপস্থাপন	শুধু ধারণা উপস্থাপন																																													
(চ) গ্রহণযোগ্য উত্তর ও যুক্তি উপস্থাপন	-	প্রয়োজনীয় তথ্য সহ গ্রহণযোগ্য উত্তর ও গাণিতিক যুক্তি উপস্থাপন	শুধু ধারণা উপস্থাপন																																													
মোট নম্বর: ১৬			প্রাপ্ত নম্বর:																																													
	<p>Fig: 1 এর ক্ষেত্রে এন্ট্রপির পরিবর্তন এবং Fig: 2 এর ক্ষেত্রে অতিকর্ষ বল দ্বারা কাজ অবস্থানায়নের জন্য নির্বাচিত পথের উপর নির্ভর করে কিনা? উত্তরের পক্ষে যুক্তি চিত্রের আলোকে গাণিতিকভাবে ব্যাখ্যা করো।</p>																																															

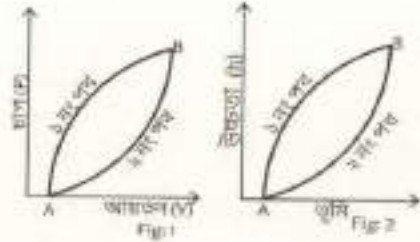


Fig: 1 এর ক্ষেত্রে এন্ট্রপির পরিবর্তন এবং Fig: 2 এর ক্ষেত্রে অতিকর্ষ বল দ্বারা কাজ অবস্থানায়নের জন্য নির্বাচিত পথের উপর নির্ভর করে কিনা? উত্তরের পক্ষে যুক্তি চিত্রের আলোকে গাণিতিকভাবে ব্যাখ্যা করো।

নম্বরের ব্যাপ্তি	মন্তব্য
১৩-১৬	অতি উত্তম
১১-১২	উত্তম
৮-১০	তালো
৮ এর কম	অগ্রগতি প্রয়োজন

২০২১ সালের এইচএসসি পরীক্ষায় অংশগ্রহণকারী শিক্ষার্থীদের জন্য অ্যাসাইনমেন্ট

বিষয়: ইতিহাস

পত্র: প্রথম

বিষয় কোড: ৩০৪

স্তর: এইচএসসি

অ্যাসাইনমেন্ট নম্বর	অ্যাসাইনমেন্ট	শিখনফল/বিষয়বস্তু	নির্দেশনা (সংকেত/পরিধি/সাপ)	মূল্যায়ন নির্দেশনা (হুজির)					মতব
				নির্দেশক	পারদর্শিতার মাত্রা/নম্বর				
				৪	৩	২	১		
১	খিলাফত আন্দোলন ও অসহযোগ আন্দোলনের প্রকৃতি এবং ১৯৪০ সালের লাহোর প্রস্তাব ও এর বৈশিষ্ট্য নিয়ে	<ul style="list-style-type: none"> ব্রিটিশ বিরোধী আন্দোলনে ভারতবর্ষের খিলাফত আন্দোলন ও অসহযোগ আন্দোলনের গুরুত্ব বিশ্লেষণ করতে পারবে; ব্রিটিশ শাসনামলে ভারতবর্ষের স্বাধিকার ও রাজনৈতিক আন্দোলনের ফলাফল মূল্যায়ন করতে পারবে; লাহোর প্রস্তাবের প্রেক্ষাপট ও বৈশিষ্ট্য ব্যাখ্যা করতে পারবে; 	<ul style="list-style-type: none"> খিলাফত আন্দোলনের প্রকৃতি ব্যাখ্যা; অসহযোগ আন্দোলনের প্রকৃতি ব্যাখ্যা খিলাফত আন্দোলন ও অসহযোগ আন্দোলনের ফলাফল বিশ্লেষণ; লাহোর প্রস্তাবের প্রেক্ষাপট ও বৈশিষ্ট্য ব্যাখ্যা; 	<p>ক. খিলাফত আন্দোলনের প্রকৃতি</p> <p>খ. অসহযোগ আন্দোলনের প্রকৃতি</p> <p>গ. খিলাফত আন্দোলন ও অসহযোগ আন্দোলনের ফলাফল</p> <p>ঘ. লাহোর প্রস্তাবের প্রেক্ষাপট ও বৈশিষ্ট্য</p>	<p>খিলাফত আন্দোলনের প্রকৃতি পুরোপুরি সঠিকভাবে ব্যাখ্যা</p> <p>অসহযোগ আন্দোলনের প্রকৃতি পুরোপুরি সঠিকভাবে ব্যাখ্যা</p> <p>খিলাফত আন্দোলন ও অসহযোগ আন্দোলনের ফলাফল যথাযথ মূল্যায়ন</p> <p>লাহোর প্রস্তাবের প্রেক্ষাপট ও বৈশিষ্ট্য যথাযথভাবে ব্যাখ্যা করা</p>	<p>খিলাফত আন্দোলনের প্রকৃতি অধিকাংশ সঠিকভাবে ব্যাখ্যা</p> <p>অসহযোগ আন্দোলনের প্রকৃতি অধিকাংশ সঠিকভাবে ব্যাখ্যা</p> <p>খিলাফত আন্দোলন ও অসহযোগ আন্দোলনের ফলাফল অধিকাংশ যথাযথ মূল্যায়ন</p> <p>লাহোর প্রস্তাবের প্রেক্ষাপট ও বৈশিষ্ট্য অধিকাংশ যথাযথভাবে ব্যাখ্যা করা</p>	<p>খিলাফত আন্দোলনের প্রকৃতি আংশিক সঠিকভাবে ব্যাখ্যা</p> <p>অসহযোগ আন্দোলনের প্রকৃতি আংশিক সঠিকভাবে ব্যাখ্যা</p> <p>খিলাফত আন্দোলন ও অসহযোগ আন্দোলনের ফলাফল আংশিক যথাযথ মূল্যায়ন</p> <p>লাহোর প্রস্তাবের প্রেক্ষাপট ও বৈশিষ্ট্য আংশিকভাবে ব্যাখ্যা করা</p>	<p>খিলাফত আন্দোলনের প্রকৃতি সঠিকভাবে ব্যাখ্যা না করা</p> <p>অসহযোগ আন্দোলনের প্রকৃতি সঠিকভাবে ব্যাখ্যা না করা</p> <p>খিলাফত আন্দোলন ও অসহযোগ আন্দোলনের ফলাফল সঠিকভাবে মূল্যায়ন না করা</p> <p>লাহোর প্রস্তাবের প্রেক্ষাপট ও বৈশিষ্ট্য যথাযথভাবে ব্যাখ্যা না করা</p>	কোর
মোট									
অ্যাসাইনমেন্টের বরাদ্দকৃত নম্বর: ১৬									

নম্বরের ব্যাপ্তি	মতব
১৩-১৬	অতি উত্তম
১১-১২	উত্তম
৮-১০	ভালো
৭ বা ৭ এর কম	অগ্রপতি প্রয়োজন

এইচএসসি পরীক্ষা ২০২১ এ অংশগ্রহণকারী শিক্ষার্থীদের জন্য অ্যাসাইনমেন্ট

বিষয়: ইতিহাস

পত্র: দ্বিতীয়

বিষয় কোড: ৩০৫

স্তর: এইচএসসি

অ্যাসাইনমেন্ট নম্বর	অ্যাসাইনমেন্ট	শিখনফল/বিষয়বস্তু	নির্দেশনা (সংকেত/ধাপ/পরিধি)	মূল্যায়ন নির্দেশনা (কৃত্রিম)					মন্তব্য
				নির্দেশক	পারদর্শিতার সূচক/নম্বর				
৪	৫	২	১						
০২ দ্বিতীয় অধ্যায়: ফরাসি বিপ্লব	ফরাসি বিপ্লব পরবর্তী ফ্রান্স পুনর্গঠনে নেপোলিয়ন বোনাপার্টের গণমুখী সংস্কার মূল্যায়ন	<ul style="list-style-type: none"> প্রাক-বিপ্লব ফ্রান্সের সামাজিক, অর্থনৈতিক ও রাজনৈতিক অবস্থা বর্ণনা করতে পারবে। ফরাসি বিপ্লবের ঘটনাগ্রবাহ বর্ণনা করতে পারবে। বিশেষ ফরাসি বিপ্লবের ফলাফল মূল্যায়ন করতে পারবে নেপোলিয়ন বোনাপার্টের গণমুখী সংস্কারসমূহ ব্যাখ্যা করতে পারবে। ফরাসি বিপ্লবের স্বেচ্ছায় উদ্ভূত হবে। 	<ul style="list-style-type: none"> প্রাক-বিপ্লব ফ্রান্সের অর্থনৈতিক ও রাজনৈতিক অবস্থা ফরাসি বিপ্লবের ঘটনাগ্রবাহ অনুধাবন করা ফরাসি জনজীবনে বিপ্লবের প্রভাব; বিপ্লবের পরবর্তী ফ্রান্স পুনর্গঠনে নেপোলিয়ন বোনাপার্টের গণমুখী সংস্কারের বর্ণনা নেপোলিয়ন বোনাপার্টের গণমুখী সংস্কারের মূল্যায়ন 	ক. প্রাক-বিপ্লব ফ্রান্সের অর্থনৈতিক ও রাজনৈতিক অবস্থা	প্রাক-বিপ্লব ফ্রান্সের রাজনৈতিক ও অর্থনৈতিক অবস্থা সঠিক বর্ণনা করলে	রাজনৈতিক ও অর্থনৈতিক অবস্থা অধিকাংশই সঠিক বর্ণনা করলে	বর্ণনা অর্শিত হলে	বর্ণনা যথাযথ না হলে	
				খ. বিপ্লবের ঘটনাগ্রবাহ	বিপ্লবের ঘটনাগ্রবাহে রাজনৈতিক ও অর্থনৈতিক অবস্থা চিহ্নিত করে বর্ণনা করলে	বিপ্লবের ঘটনাগ্রবাহে রাজনৈতিক ও অর্থনৈতিক অবস্থা আংশিক চিহ্নিত করে বর্ণনা করলে	রাজনৈতিক বা অর্থনৈতিক কোনো একটি অবস্থা চিহ্নিত করে বর্ণনা করলে	রাজনৈতিক বা অর্থনৈতিক কোনো একটি অবস্থা চিহ্নিত না করে বর্ণনা করলে	
				গ. বিপ্লবের প্রভাব	ফরাসি জনজীবনে বিপ্লবের রাজনৈতিক ও অর্থনৈতিক প্রভাব চিহ্নিত করতে পারলে	জনজীবনে বিপ্লবের রাজনৈতিক ও অর্থনৈতিক প্রভাব অর্শিত প্রতিফলিত হলে	রাজনৈতিক বা অর্থনৈতিক কোনো একটি প্রভাব লিখলে	প্রভাব চিহ্নিত না না করে লিখলে	
				ঘ. নেপোলিয়ন বোনাপার্টের গণমুখী সংস্কারসমূহ ব্যাখ্যা	নেপোলিয়ন বোনাপার্টের গণমুখী সংস্কারসমূহ ধারাবাহিকভাবে লিখলে	সংস্কারসমূহ ধারাবাহিকভাবে না লিখলে	প্রভাব বিস্তারকারী অধিকাংশ সংস্কারসমূহ না লিখলে	দু'একটি সংস্কার লিখলে।	
				ঙ. নেপোলিয়ন বোনাপার্টের গণমুখী সংস্কারসমূহের মূল্যায়ন	ফরাসি সমাজ পরিবর্তনে উদাহরণসহ নেপোলিয়ন বোনাপার্টের গণমুখী সংস্কারসমূহের প্রভাব ধারাবাহিকভাবে মূল্যায়ন করলে।	ফরাসি সমাজ পরিবর্তনে উদাহরণসহ নেপোলিয়ন বোনাপার্টের গণমুখী সংস্কারসমূহের প্রভাব আংশিক ধারাবাহিক মূল্যায়ন করলে।	নেপোলিয়ন বোনাপার্টের গণমুখী সংস্কারসমূহের প্রভাব ধারাবাহিকভাবে মূল্যায়ন না করলে।	দু'একটি সংস্কারের দু'একটি প্রভাব মূল্যায়ন করলে।	
									মেট্রি

নম্বরের ব্যাপ্তি	মন্তব্য
১৬-২০	অতি উত্তম
১২-১৫	উত্তম
০৮-১১	ভালো
০-০৭	অগ্রগতি প্রয়োজন

২০২১ সালের এইচএসসি পরীক্ষায় অংশগ্রহণকারী শিক্ষার্থীদের জন্য আসাইনমেন্ট

বিষয়: ইসলামের ইতিহাস ও সংস্কৃতি

পত্র: প্রথম

বিষয় কোড : ২৬৭

স্তর : এইচএসসি

আসাইনমেন্ট নম্বর	আসাইনমেন্ট	শিখনফল/ বিষয়বস্তু	নির্দেশনা (সংকেত/ধাপ/পরিধি)	মূল্যায়ন নির্দেশনা (বুরিফ)					মন্তব্য	
				নির্দেশক	পারদর্শিতার মাত্রা/নম্বর					স্কোর
					৪	৩	২	১		
০১ প্রথম অধ্যায়: প্রাক ইসলামি আরব	প্রাক ইসলামি যুগে শহরবাসি ও মরুভূমি যাযাবরের জীবনে আর্থ- সামাজিক রাজনৈতিক, ধর্মীয় ও সাংস্কৃতিক অবস্থার প্রভাবসমূহের তুলনামূলক বিশ্লেষণ উপস্থাপন করবে।	ইসলাম পূর্বযুগে আরব জীবন যাত্রার রাজনৈতিক, সামাজিক, ধর্মীয়, অর্থনৈতিক ও সাংস্কৃতিক অবস্থার কর্ণনা দিতে পারবে।	ক) প্রাক ইসলামি যুগের শহরবাসি ও মরুভূমি আরবদের আর্থ- সামাজিক জীবনযাত্রার পার্থক্য নিরূপণ	প্রাক ইসলামি যুগের আর্থ-সামাজিক জীবনযাত্রার উদাহরণসহ ৪টি পার্থক্য নিরূপণ করলে	প্রাক ইসলামি যুগের আর্থ-সামাজিক জীবনযাত্রার ৩ টি পার্থক্য নিরূপণ করলে	প্রাক ইসলামি যুগের আর্থ-সামাজিক জীবনযাত্রার ২ টি পার্থক্য নিরূপণ করলে	প্রাক ইসলামি যুগের আর্থ-সামাজিক জীবনযাত্রার ১ টি পার্থক্য নিরূপণ করলে			
			খ) প্রাক ইসলামি যুগের রাজনৈতিক অবস্থার ব্যাখ্যা	প্রাক ইসলামি যুগের রাজনৈতিক অবস্থা উদাহরণসহ যথাযথ ব্যাখ্যা করলে	প্রাক ইসলামি যুগের রাজনৈতিক অবস্থা অধিকাংশ ব্যাখ্যা করলে	প্রাক ইসলামি যুগের রাজনৈতিক অবস্থা আংশিক ব্যাখ্যা করলে	প্রাক ইসলামি যুগের রাজনৈতিক অবস্থা ব্যাখ্যা করলে			
			গ) প্রাক ইসলামি যুগের ধর্মীয় বিশ্বাসের বিশ্লেষণ	প্রাক ইসলামি যুগের ধর্মীয় বিশ্বাস উদাহরণসহ যথাযথ বিশ্লেষণ করলে	প্রাক ইসলামি যুগের ধর্মীয় বিশ্বাস অধিকাংশ বিশ্লেষণ করলে	প্রাক ইসলামি যুগের ধর্মীয় বিশ্বাস আংশিক বিশ্লেষণ করলে	প্রাক ইসলামি যুগের ধর্মীয় বিশ্বাস বিশ্লেষণ করলে			
			ঘ) প্রাক ইসলামি যুগের সাংস্কৃতিক কর্মকাণ্ড	প্রাক ইসলামি যুগের সাংস্কৃতিক কর্মকাণ্ড উদাহরণসহ যথাযথ মূল্যায়ন করলে	প্রাক ইসলামি যুগের সাংস্কৃতিক কর্মকাণ্ড অধিকাংশ মূল্যায়ন করলে	প্রাক ইসলামি যুগের সাংস্কৃতিক কর্মকাণ্ড আংশিক মূল্যায়ন করলে	প্রাক ইসলামি যুগের সাংস্কৃতিক কর্মকাণ্ড মূল্যায়ন করলে			
			ঙ) প্রাক ইসলামি যুগের উৎকৃষ্ট গুণাবলি ও দৃষ্টিভঙ্গি	প্রাক ইসলামি যুগের উৎকৃষ্ট গুণাবলি ও দৃষ্টিভঙ্গি মূল্যায়নে যথাযথ সৃজনশীলতা প্রদর্শিত হলে	প্রাক ইসলামি যুগের উৎকৃষ্ট গুণাবলি ও দৃষ্টিভঙ্গি মূল্যায়নে সৃজনশীলতা অধিকাংশ প্রদর্শিত হলে	প্রাক ইসলামি যুগের উৎকৃষ্ট গুণাবলি ও দৃষ্টিভঙ্গি মূল্যায়নে সৃজনশীলতা আংশিক প্রদর্শিত হলে	প্রাক ইসলামি যুগের উৎকৃষ্ট গুণাবলি ও দৃষ্টিভঙ্গি মূল্যায়নে সৃজনশীলতা ব্যাখ্যা করলে			
								মোট		
			মোট নম্বর: ২০							
বি.প্র. যথাযথ = ৮০% - ১০০% সঠিক, অধিকাংশ = ৭০% - ৭৯% সঠিক এবং আংশিক = ৬৯% - ৫০% সঠিক										

নম্বরের ব্যাপ্তি	মন্তব্য
১৪-২০	অতি উত্তম
১৪-১৪	উত্তম
১০-১৩	ভালো
০-০৯	অগ্রগতি প্রয়োজন

২০২১ সালের এইচএসসি পরীক্ষায় অংশগ্রহণকারী শিক্ষার্থীদের জন্য অ্যাসাইনম্যান্ট

বিষয়: ইসলামের ইতিহাস ও সংস্কৃতি

পত্র: দ্বিতীয়

বিষয় কোড : ২৬৮

স্তর: এইচএসসি

অ্যাসাইনমেন্ট নম্বর	অ্যাসাইনমেন্ট	শিখনফল/ বিষয়বস্তু	নির্দেশনা (সংকেত/খাপ/পরিমি)	মূল্যায়ন নির্দেশনা (রুত্রিকা)					মন্তব্য
				নির্দেশক	পারদর্শিতার মাত্রা/নম্বর				
৪	৩	২	১						
০২	ভারতে মুসলিম শাসন প্রতিষ্ঠার সময় পরিক্রমা অনুযায়ী উল্লেখযোগ্য ঘটনাবলির সংক্ষিপ্ত বিবরণসহ একটি পোস্টার পেপার তৈরি করে।	<ul style="list-style-type: none"> মুহাম্মদ বিন কাসিমের সিন্ধু ও মুলতান বিজয়ের কারণ ও ফলাফল বিশ্লেষণ করতে পারবে। মুলতান মাহমুদের ভারত অভিযানের উদ্দেশ্য ও ফলাফল মূল্যায়ন করতে পারবে। মুইজউদ্দিন মুহাম্মদ গুরীর কর্তৃক ভারত উপমহাদেশে মুসলিম শাসন প্রতিষ্ঠার সংশ্লিষ্ট ঘটনাবলি বর্ণনা করতে পারবে। 	<p>ক) মুহাম্মদ বিন কাসিমের অভিযানের কারণ বর্ণনা</p> <p>খ) মুলতান মাহমুদের ভারত অভিযানের উদ্দেশ্য ও ফলাফল বিশ্লেষণ</p> <p>গ) মুইজউদ্দিন মুহাম্মদ গুরীর অভিযান পূর্ব ভারতের রাজনৈতিক অবস্থার বিবরণ</p> <p>ঘ) উল্লেখযোগ্য ঘটনাবলি সন্নিবেশিত পোস্টার তৈরিকরণ</p>	নির্দেশক	৪	৩	২	১	জোর
				ক) মুহাম্মদ বিন কাসিমের অভিযানের কারণ যথাযথ বর্ণনা দিলে	মুহাম্মদ বিন কাসিমের অভিযানের কারণ যথাযথ বর্ণনা দিলে	মুহাম্মদ বিন কাসিমের অভিযানের কারণ অধিকাংশ বর্ণনা দিলে	মুহাম্মদ বিন কাসিমের অভিযানের কারণ আংশিক বর্ণনা দিলে	মুহাম্মদ বিন কাসিমের অভিযানের কারণ আংশিক বর্ণনায় সীমাবদ্ধতা আছে	
				খ) মুলতান মাহমুদের ভারত অভিযানের উদ্দেশ্য ও ফলাফল বিশ্লেষণ করলে	মুলতান মাহমুদের ভারত অভিযানের উদ্দেশ্য ও ফলাফল যথাযথ বিশ্লেষণ করলে	মুলতান মাহমুদের ভারত অভিযানের উদ্দেশ্য ও ফলাফল অধিকাংশ বিশ্লেষণ করলে	মুলতান মাহমুদের ভারত অভিযানের উদ্দেশ্য ও ফলাফল আংশিক বিশ্লেষণ করলে	মুলতান মাহমুদের ভারত অভিযানের উদ্দেশ্য ও ফলাফল যথাযথ বিশ্লেষণে সীমাবদ্ধতা আছে	
				গ) মুইজউদ্দিন মুহাম্মদ গুরীর অভিযান পূর্ব ভারতের রাজনৈতিক অবস্থা	মুইজউদ্দিন মুহাম্মদ গুরীর অভিযান পূর্ব ভারতের রাজনৈতিক অবস্থার বিবরণ দিলে	মুইজউদ্দিন মুহাম্মদ গুরীর অভিযান পূর্ব ভারতের রাজনৈতিক অবস্থার অধিকাংশ বিবরণ দিলে	মুইজউদ্দিন মুহাম্মদ গুরীর অভিযান পূর্ব ভারতের রাজনৈতিক অবস্থার আংশিক বিবরণ দিলে	মুইজউদ্দিন মুহাম্মদ গুরীর অভিযান পূর্ব ভারতের রাজনৈতিক অবস্থার বিবরণে সীমাবদ্ধতা আছে	
				ঘ) উল্লেখযোগ্য ঘটনাবলি সন্নিবেশিত পোস্টার তৈরি	উল্লেখযোগ্য ঘটনাবলি সন্নিবেশিত পোস্টার যথাযথ তৈরি করতে পারলে	উল্লেখযোগ্য ঘটনাবলি সন্নিবেশিত পোস্টার অধিকাংশ তৈরি করতে পারলে	উল্লেখযোগ্য ঘটনাবলি সন্নিবেশিত পোস্টার আংশিক তৈরি করতে পারলে	উল্লেখযোগ্য ঘটনাবলি সন্নিবেশিত পোস্টার তৈরি করতে সীমাবদ্ধতা আছে	
মোট									
মোট নম্বর: ১৬									
<p>বি.দ্র. যথাযথ= ৮০% - ১০০% সঠিক, অধিকাংশ=৭০% - ৭৯% সঠিক এবং আংশিক= ৬৯% - ৬০% সঠিক</p>									

নম্বরের ব্যাপ্তি	মন্তব্য
১০-১৬	অতি উত্তম
১১-১২	উত্তম
৮-১০	ভালো
০-০৭	অগ্রগতি প্রয়োজন

২০২১ সালের এইচএসসি পরীক্ষায় অংশগ্রহণকারী শিক্ষার্থীদের জন্য আ্যাসাইনমেন্ট

বিষয়: ব্যবসায় সংগঠন ও ব্যবস্থাপনা

পত্র: প্রথম

বিষয় কোড: ২৭৭

স্তর: এইচএসসি

আ্যাসাইনমেন্ট নম্বর	আ্যাসাইনমেন্ট	শিবনকল/কিয়মত	নির্দেশনা (সংকেত/থাপ/পরিধি)	মূল্যায়ন নির্দেশনা (করিক্রম)					
				নির্দেশক	পারদর্শিতার মাত্রা/নম্বর				মোট
১ প্রথম অধ্যায়: ব্যবসায়ের শ্রেণিক ধারণা	একটি দেশের অর্থনীতি ও জনগোষ্ঠীর জীবনযাত্রার মান উন্নয়নে মুখ্য চালিকা শক্তি হলে ব্যবসায়- উদ্যোগের ভূমিকা বিশ্লেষণ।	<ul style="list-style-type: none"> ব্যবসায়ের ধারণা ব্যাখ্যা করতে পারবে ব্যবসায়ের আওতা বা পরিধি বর্ণনা করতে পারবে স্বাধীনভাবে ব্যবসায়ের আওতা হিসেবে শিল্প, বাণিজ্য ও প্রত্যক্ষ সেবার ক্ষেত্রে সমস্যা ও সমাধান বিশ্লেষণ করতে পারবে ব্যবসায়ের কার্যবলী ব্যাখ্যা করতে পারবে ব্যবসায়ের গুরুত্ব বিশ্লেষণ করতে পারবে অর্থনৈতিক উন্নয়নে ব্যবসায়ের অবদান বিশ্লেষণ করতে পারবে জীবিকা অর্জনের উপায় হিসেবে ব্যবসায়ের ভূমিকা বিশ্লেষণ করতে পারবে 	<ul style="list-style-type: none"> ব্যবসায়ের ধারণা উদাহরণসহ ব্যাখ্যা করতে হবে ব্যবসায়ের আওতা বর্ণনা করতে হবে ব্যবসায়ের কার্যবলী বর্ণনা করতে হবে অর্থনীতি ও জীবনযাত্রার মান উন্নয়নে মুখ্য চালিকা শক্তি হিসেবে ব্যবসায় কীভাবে ভূমিকা রাখে তা ব্যাখ্যা করতে হবে 	ক. ব্যবসায়ের ধারণা	উদাহরণসহ ব্যবসায়ের ধারণা সঠিকভাবে ব্যাখ্যা করলে	উদাহরণসহ ব্যবসায়ের ধারণার ব্যাখ্যা অধিকতর সঠিক হলে	ব্যবসায়ের ধারণার ব্যাখ্যা আংশিক সঠিক হলে	ব্যবসায়ের শুধু সংজ্ঞা লিখলে	
				খ. ব্যবসায়ের আওতা	ব্যবসায়ের আওতার হ্রাসকর শিল্প, বাণিজ্য ও প্রত্যক্ষ সেবার ব্যাখ্যা সঠিকভাবে লিখলে	ব্যবসায়ের আওতার হ্রাসকর শিল্প, বাণিজ্য ও প্রত্যক্ষ সেবার ব্যাখ্যা অধিকতর সঠিকভাবে লিখলে	ব্যবসায়ের আওতার হ্রাসকর শিল্প, বাণিজ্য ও প্রত্যক্ষ সেবার ব্যাখ্যা লিখলে	ব্যবসায়ের আওতার হ্রাসকর শিল্প, বাণিজ্য ও প্রত্যক্ষ সেবার ব্যাখ্যা অংশিক লিখলে	
				গ. ব্যবসায়ের কার্যবলী	ব্যবসায়ের ৮টি কার্যবলী সঠিকভাবে লিখলে	ব্যবসায়ের (৬-৭)টি কার্যবলী সঠিকভাবে লিখলে	ব্যবসায়ের (৪-৫)টি কার্যবলী সঠিকভাবে লিখলে	ব্যবসায়ের (৩-৪)টি কার্যবলী সঠিকভাবে লিখলে	
				ঘ. দেশের অর্থনীতি ও জনগোষ্ঠীর জীবনযাত্রার মান উন্নয়নে মুখ্য চালিকা শক্তি হিসেবে ব্যবসায়ের ভূমিকা নিরূপণ	ব্যবসায়ের কমপক্ষে ৭টি অর্থনৈতিক গুরুত্বের এবং জীবনযাত্রার মান উন্নয়নের ৩টি কারণ বর্ণনা করে ব্যাখ্যা করলে	ব্যবসায়ের কমপক্ষে ৩টি অর্থনৈতিক গুরুত্বের এবং জীবনযাত্রার মান উন্নয়নের ৪টি কারণ বর্ণনা করে ব্যাখ্যা করলে	ব্যবসায়ের কমপক্ষে ৩টি অর্থনৈতিক গুরুত্বের এবং জীবনযাত্রার মান উন্নয়নের ৩টি কারণ বর্ণনা করে ব্যাখ্যা করলে	ব্যবসায়ের কমপক্ষে ১টি অর্থনৈতিক গুরুত্বের এবং জীবনযাত্রার মান উন্নয়নের ১/২টি কারণ বর্ণনা করে ব্যাখ্যা করলে	
				মোট					
বিঃদ্র: বরাদ্দকৃত নম্বর: যথাযথ/পূর্ণিক = ৪০-১০০% সঠিক, অধিকাংশ = ৭০-৭৯% সঠিক, এবং আংশিক = ৫০-৬৯% সঠিক									

নম্বরের ব্যক্তি	মন্তব্য
১০-১৬	অতি উত্তম
১১-১২	উত্তম
৮-১০	সম্মত
০-৭	অসম্মত/প্রয়োজন

এইচএসসি পরীক্ষা ২০২১ এ অংশগ্রহণকারী শিক্ষার্থীদের জন্য অ্যাসাইনমেন্ট

পত্র: দ্বিতীয়

বিষয় কোড: ২৭৮

স্তর: এইচএসসি

বিষয়: ব্যবসায় সংগঠন ও ব্যবস্থাপনা

অ্যাসাইনমেন্ট নম্বর	অ্যাসাইনমেন্ট	শিক্ষণফল/বিষয়বস্তু	নির্দেশনা (সংকেত/ধাপ/পরিধি)	মূল্যায়ন নির্দেশনা (ক্রমিক)					মন্তব্য
				নির্দেশক	সফলতার মাত্রা/ নম্বর				
৪	৩	২	১						
২	প্রথম অধ্যায়: ব্যবস্থাপনার ধারণা	<ul style="list-style-type: none"> ব্যবস্থাপনার ধারণা ব্যাখ্যা করতে পারবে, ব্যবস্থাপনার গুরুত্ব বিশ্লেষণ করতে পারবে, ব্যবস্থাপনার কার্যাবলী ব্যাখ্যা করতে পারবে, ব্যবস্থাপনার সর্বজনীনতা বিশ্লেষণ করতে পারবে। 	<ul style="list-style-type: none"> ব্যবস্থাপনার ধারণা ব্যাখ্যা করতে হবে ব্যবস্থাপনার গুরুত্ব ব্যাখ্যা করতে হবে ব্যবস্থাপনার কার্যাবলী বর্ণনা করতে হবে প্রতিষ্ঠানের সার্বিক সাফল্যের জন্য ব্যবস্থাপনার কার্যাবলী কিভাবে প্রয়োগ করতে হয় তা বিশ্লেষণ করতে হবে। 	ক. ব্যবস্থাপনার ধারণা	ব্যবস্থাপনা ধারণা সঠিকভাবে ব্যাখ্যা করলে	ব্যবস্থাপনা ধারণার ব্যাখ্যা অধিকাংশ সঠিক হলে	ব্যবস্থাপনা ধারণার ব্যাখ্যা আংশিক সঠিক হলে	ব্যবস্থাপনার গুণ সংজ্ঞা লিখলে	
				খ. ব্যবস্থাপনার কার্যাবলী	ব্যবস্থাপনার ৭টি কার্যাবলী সঠিকভাবে ব্যাখ্যা করলে	ব্যবস্থাপনার (৫-৬)টি কার্যাবলী সঠিকভাবে ব্যাখ্যা করলে	ব্যবস্থাপনার (৩-৪)টি কার্যাবলী সঠিকভাবে ব্যাখ্যা করলে	ব্যবস্থাপনার (১-২)টি কার্যাবলী ব্যাখ্যা করলে	
				গ. ব্যবস্থাপনার গুরুত্ব	ব্যবস্থাপনার ৭টি গুরুত্ব সঠিকভাবে ব্যাখ্যা করলে	ব্যবস্থাপনার (৫-৬)টি গুরুত্ব সঠিকভাবে ব্যাখ্যা করলে	ব্যবস্থাপনার (৩-৪)টি গুরুত্ব সঠিকভাবে ব্যাখ্যা করলে	ব্যবস্থাপনার (১-২)টি গুরুত্ব সঠিকভাবে ব্যাখ্যা করলে	
				ঘ. ব্যবস্থাপনার কার্যাবলী বিশ্লেষণ ও প্রয়োগের উপর প্রতিষ্ঠানের সাফল্যের নির্ভরতা	প্রতিষ্ঠানের সাফল্যের জন্য ব্যবস্থাপনার কার্যাবলীর প্রয়োগ যৌক্তিকভাবে উদাহরণসহ বিশ্লেষণ করলে।	প্রতিষ্ঠানের সাফল্যের জন্য ব্যবস্থাপনার কার্যাবলীর প্রয়োগ যৌক্তিকভাবে উদাহরণসহ আংশিক বিশ্লেষণ করলে।	প্রতিষ্ঠানের সাফল্যের জন্য ব্যবস্থাপনার কার্যাবলীর প্রয়োগ উদাহরণসহ আংশিক বিশ্লেষণ করলে।	প্রতিষ্ঠানের সাফল্যের জন্য ব্যবস্থাপনার কার্যাবলীর প্রয়োগ উদাহরণ ব্যতীত আংশিক বিশ্লেষণ করলে।	
মোট									
বি.স্র: বরাদ্দকৃত নম্বর: - স্বাধাঘা/পূর্ণাঙ্গ= ৮০-১০০% সঠিক, অধিকাংশ= ৭০-৭৯% সঠিক, এবং আংশিক= ৫০-৬৯%									
অ্যাসাইনমেন্টের জন্য বরাদ্দকৃত নম্বর: ১৬									

নম্বরের ব্যক্তি	মন্তব্য
১৩-১৬	অতি উত্তম
১১-১২	উত্তম
৮-১০	ভালো
০-৭	অগ্রগতি প্রয়োজন

২০২১ সালের এইচএসসি পরীক্ষায় অংশগ্রহণকারী শিক্ষার্থীদের জন্য আ্যসাইনমেন্ট

বিষয় : ইসলাম শিক্ষা

পত্র : প্রথম

বিষয় কোড : ২৪৯

স্তর : এইচএসসি

আ্যসাইনমেন্ট নম্বর	আ্যসাইনমেন্ট	শিখনকল/ বিষয়বস্তু	নির্দেশনা (সংকেত/ধাপ/পরিধি)	মূল্যায়ন নির্দেশনা (ক্রিয়ার)					মন্তব্য
				নির্দেশক	পারদর্শিতার মাত্রা/ নম্বর				
৪	৩	২	১						
১ প্রথম অধ্যায় ইসলামি শিক্ষা ও সংস্কৃতি	সামাজিক অবক্ষয় রোধে ইসলামি শিক্ষার গুরুত্ব বিশ্লেষণ	ইসলামি শিক্ষার ধারণা, উদ্দেশ্য ও ইসলামি শিক্ষার গুরুত্ব ও প্রয়োজনীয়তা	নিচের বিষয়গুলো বিবেচনায় রেখে লিখতে হবে ● ইসলামি শিক্ষার ধারণা ● ইসলামি শিক্ষার উদ্দেশ্য ● ইসলামি শিক্ষার প্রয়োজনীয়তা ● ইসলামি শিক্ষার অভাবে সামাজিক অবক্ষয়সমূহ চিহ্নিত করণ ● সামাজিক অবক্ষয়সমূহ থেকে উত্তরণের উপায়	ক, ইসলামি শিক্ষার ধারণা	ইসলামি শিক্ষার পূর্ণ ধারণা যথাযথভাবে লিখলে	ইসলামি শিক্ষার ধারণা অধিকাংশ ক্ষেত্রে যথাযথভাবে লিখলে	ইসলামি শিক্ষার ধারণা আংশিক ক্ষেত্রে যথাযথ লিখলে	ইসলামি শিক্ষার অগ্রতুল ধারণা লিখলে	
				খ, ইসলামি শিক্ষার উদ্দেশ্য	১০টি বা তার বেশি যথাযথভাবে লিখলে	৭/৮টি যথাযথভাবে লিখলে	৭ টির কম তবে ৪ টি বা তার বেশি লিখলে	৪ টির কম লিখলে	
				গ, ইসলামি শিক্ষার প্রয়োজনীয়তা	৬ টি বা তার বেশি লিখলে	৪/৫ টি লিখলে	২/৩ টি লিখলে	১ টি লিখলে	
				ঘ, ইসলামি শিক্ষার অভাবে সামাজিক অবক্ষয়সমূহ চিহ্নিত করণ	অবক্ষয়সমূহ যথাযথভাবে লিখলে	অবক্ষয়সমূহ অধিকাংশ ক্ষেত্রে যথাযথভাবে লিখলে	অবক্ষয়সমূহ আংশিক ক্ষেত্রে যথাযথভাবে লিখলে	কপি করলে বা নিজস্বতা অনুপস্থিত হলে	
				ঙ, সামাজিক অবক্ষয়সমূহ থেকে উত্তরণের উপায়	অবক্ষয়সমূহ থেকে উত্তরণের উপায় সৃজনশীলতার সাথে উপস্থাপন করলে	অবক্ষয়সমূহ থেকে উত্তরণের উপায় অধিকাংশ ক্ষেত্রে যথাযথভাবে উপস্থাপন করলে	অবক্ষয়সমূহ থেকে উত্তরণের উপায় আংশিক ক্ষেত্রে যথাযথভাবে উপস্থাপন করলে	কপি করলে বা নিজস্বতা অনুপস্থিত হলে	
									মেটি
বি.স্র: ৮০% -১০০% সঠিক হলে যথাযথ, ৬০%-৭৯% সঠিক হলে অধিকাংশ, ৫০%-৫৯% সঠিক হলে আংশিক এবং ৪৯% ও এর কম সঠিক হলে অগ্রতুল। আ্যসাইনমেন্টের জন্য বরাদ্দকৃত নম্বর: ২০									

নম্বরের ব্যাপ্তি	মন্তব্য
১৬-২০	অতিউত্তম
১৪-১৫	উত্তম
১০-১৩	ভালো
৯ বা ৯ এর কম	অগ্রগতি প্রয়োজন

২০২১ সালের এইচএসসি পরীক্ষায় অংশগ্রহণকারী শিক্ষার্থীদের জন্য আর্সাইনমেন্ট

বিষয় : ইসলাম শিক্ষা

পত্র : দ্বিতীয়

বিষয় কোড : ২৫০

স্তর : এইচএসসি

আর্সাইনমেন্ট নম্বর	আর্সাইনমেন্ট	শিখনফল/বিষয়ক	নির্দেশনা (সংকেত/ধাপ/পরিধি)	মূল্যায়ন নির্দেশনা (কত্রিক)					মন্তব্য
				নির্দেশক	পারদর্শিতার মাত্রা/ নম্বর				
৪	৩	২	১						
২	সূরা আল বাকারার ৮-১০ আয়াতের অর্থ, শিক্ষা ও মুনাফিকের বৈশিষ্ট্য বিশ্লেষণ	সূরা আল বাকারার আয়াত: অনুবাদ, শানেনুহুল ও শিক্ষা	নিচের বিষয়গুলো বিবেচনায় রেখে লিখতে হবে : সূরা আল বাকারার- • ৮-১০ আয়াতের অর্থ • ৮-১০ আয়াতের শানেনুহুল • ৮-৯ আয়াতের শিক্ষা • মুনাফিকের বৈশিষ্ট্য • বর্তমান সামাজিক প্রেক্ষাপটে মুনাফিকী পরিহার করার উপায়	ক. সূরা আল বাকারার ৮-১০ আয়াতের অর্থ	সূরা আল বাকারার ৮-১০ আয়াতের অর্থ যথাযথভাবে লিখলে	সূরা আল বাকারার ৮-১০ আয়াতের অর্থ অধিকাংশ ক্ষেত্রে যথাযথভাবে লিখলে	সূরা আল বাকারার ৮-১০ আয়াতের অর্থ আংশিক ক্ষেত্রে যথাযথভাবে লিখলে	সূরা আল বাকারার ৮-১০ আয়াতের অর্থ অগ্রতুল লিখলে	
				খ. সূরা আল বাকারার ৮-১০ আয়াতের শানেনুহুল	৮-১০ আয়াতের শানেনুহুল যথাযথভাবে লিখলে	৮-১০ আয়াতের শানেনুহুল অধিকাংশ ক্ষেত্রে যথাযথভাবে লিখলে	৮-১০ আয়াতের শানেনুহুল আংশিক ক্ষেত্রে যথাযথভাবে লিখলে	৮-১০ আয়াতের শানেনুহুল অগ্রতুল লিখলে	
				গ. সূরা আল বাকারার ৮-৯ আয়াতের শিক্ষা	৭ টি বা তার বেশি শিক্ষা যথাযথভাবে উল্লেখ করলে	৭ টি থেকে কম তবে ৯টি বা তার বেশি শিক্ষা যথাযথভাবে উল্লেখ করলে	৩ টি শিক্ষা যথাযথভাবে উল্লেখ করলে	১/২ টি শিক্ষা উল্লেখ করলে	
				ঘ. মুনাফিকের বৈশিষ্ট্য	৭ টি বা তার বেশি যথাযথভাবে লিখলে	৫-৬ টি যথাযথভাবে লিখলে	২-৪ টি যথাযথভাবে লিখলে	১ টি যথাযথভাবে লিখলে	
				ঙ. বর্তমান সামাজিক প্রেক্ষাপটে মুনাফিকী পরিহার করার উপায়	মুনাফিকী পরিহার করার উপায় পরিপূর্ণ এবং সৃজনশীলতার সাথে উপস্থাপন করলে	মুনাফিকী পরিহার করার উপায় অধিকাংশ ক্ষেত্রে সৃজনশীলতার সাথে উপস্থাপন করলে	মুনাফিকী পরিহার করার উপায় আংশিক ক্ষেত্রে যথাযথভাবে উপস্থাপন করলে	কপি করলে বা নিজস্বতা অনুপস্থিত হলে	
				মেটি					
				বি.স্র: ৮০% -১০০% সঠিক হলে যথাযথ, ৬০%-৭৯% সঠিক হলে অধিকাংশ, ৫০%-৫৯% সঠিক হলে আংশিক এবং ৪৯% ও এর কম সঠিক হলে অগ্রতুল।					
				আর্সাইনমেন্টের জন্য বরাদ্দকৃত নম্বর: ২০					

নম্বরের ব্যাপ্তি	মন্তব্য
১৬-২০	অতিউত্তম
১৪-১৫	উত্তম
১০-১৩	ভালো
৯ বা ৯ এর কম	অগ্রগতি প্রয়োজন

২০২১ সালের এইচএসসি পরীক্ষায় অংশগ্রহণকারী শিক্ষার্থীদের জন্য অ্যাসাইনমেন্ট

বিষয়: শিশুর বিকাশ

পত্র: প্রথম

বিষয় কোড: ২৯৮

স্তর: এইচএসসি

অ্যাসাইনমেন্ট নম্বর	অ্যাসাইনমেন্ট	শিখনফল/বিষয়বস্তু	নির্দেশনা (সংকেত/ধাপ/পরিধি)	মূল্যায়ন নির্দেশনা (কৃত্রিম)					মন্তব্য																																
				নির্দেশক	পারদর্শিতার মাত্রা/নম্বর					মোট																															
৪	৩	২	১																																						
১	“জন্ম মুহূর্ত থেকেই শিশুর বিকাশ নির্দিষ্ট কিছু নিয়ম অনুসরণ করে নতুন নতুন জ্ঞরে পদার্পণ করে এবং প্রতিটি পর্যায়ে বিকাশের বিভিন্ন ক্ষেত্র উন্মোচিত হয়” বিষয়টির উপর প্রতিবেদন রচনা	<ul style="list-style-type: none"> শিশু বিকাশের নীতিসমূহ বর্ণনা করতে পারবে। শিশু বিকাশের ধাপসমূহ ব্যাখ্যা করতে পারবে। শিশু বিকাশের ক্ষেত্র ব্যাখ্যা করতে পারবে। 	প্রতিবেদনে বিবেচ্য বিষয়- <ul style="list-style-type: none"> বিকাশের নীতিসমূহের বর্ণনা সংক্ষিপ্ত পরিসরে উল্লেখ জ্ঞর অনুযায়ী প্রতীকী ছবি সংযুক্তকরণ অথবা ছবি অংকন। প্রতিটি জ্ঞরের ৮টি বৈশিষ্ট্য সুস্পষ্টকরণ। শিশু বিকাশের বিভিন্ন ক্ষেত্র সুস্পষ্টকরণ 	<table border="1"> <thead> <tr> <th>নির্দেশক</th> <th>৪</th> <th>৩</th> <th>২</th> <th>১</th> <th>মোট</th> </tr> </thead> <tbody> <tr> <td>ক. বিকাশের নীতি</td> <td>শিশু বিকাশের নীতি ৮টি উল্লেখ করতে পেরেছে</td> <td>শিশু বিকাশের নীতি ৬টি উল্লেখ করতে পেরেছে</td> <td>শিশু বিকাশের নীতি ৪টি উল্লেখ করতে পেরেছে</td> <td>শিশু বিকাশের নীতি ২টি উল্লেখ করতে পেরেছে</td> <td></td> </tr> <tr> <td>খ. শিশু বিকাশের জ্ঞর অনুযায়ী (প্রতীকী ছবি) ছবি</td> <td>জ্ঞর অনুযায়ী ৬টি ছবি সংযুক্ত করেছে</td> <td>জ্ঞর অনুযায়ী ৫ টি ছবি সংযুক্ত করেছে</td> <td>জ্ঞর অনুযায়ী ৩টি ছবি সংযুক্ত করেছে</td> <td>জ্ঞর অনুযায়ী ২ টি ছবি সংযুক্ত করেছে</td> <td></td> </tr> <tr> <td>গ. শিশু বিকাশের জ্ঞরের বৈশিষ্ট্য</td> <td>প্রতিটি জ্ঞরের ৪টি বৈশিষ্ট্য উল্লেখ করেছে</td> <td>প্রতিটি জ্ঞরের ৩টি বৈশিষ্ট্য উল্লেখ করেছে</td> <td>প্রতিটি জ্ঞরের ২টি বৈশিষ্ট্য উল্লেখ করেছে</td> <td>প্রতিটি জ্ঞরের ১টি বৈশিষ্ট্য উল্লেখ করেছে</td> <td></td> </tr> <tr> <td>ঘ. শিশু বিকাশের ক্ষেত্র</td> <td>বিকাশের ৭টি ক্ষেত্র উল্লেখ করতে পেরেছে</td> <td>বিকাশের ৫টি ক্ষেত্র উল্লেখ করতে পেরেছে</td> <td>বিকাশের ৩টি ক্ষেত্র উল্লেখ করতে পেরেছে</td> <td>বিকাশের ১টি ক্ষেত্র উল্লেখ করতে পেরেছে</td> <td></td> </tr> <tr> <td></td> <td></td> <td></td> <td></td> <td></td> <td>মেটি</td> </tr> </tbody> </table>	নির্দেশক	৪	৩	২	১	মোট	ক. বিকাশের নীতি	শিশু বিকাশের নীতি ৮টি উল্লেখ করতে পেরেছে	শিশু বিকাশের নীতি ৬টি উল্লেখ করতে পেরেছে	শিশু বিকাশের নীতি ৪টি উল্লেখ করতে পেরেছে	শিশু বিকাশের নীতি ২টি উল্লেখ করতে পেরেছে		খ. শিশু বিকাশের জ্ঞর অনুযায়ী (প্রতীকী ছবি) ছবি	জ্ঞর অনুযায়ী ৬টি ছবি সংযুক্ত করেছে	জ্ঞর অনুযায়ী ৫ টি ছবি সংযুক্ত করেছে	জ্ঞর অনুযায়ী ৩টি ছবি সংযুক্ত করেছে	জ্ঞর অনুযায়ী ২ টি ছবি সংযুক্ত করেছে		গ. শিশু বিকাশের জ্ঞরের বৈশিষ্ট্য	প্রতিটি জ্ঞরের ৪টি বৈশিষ্ট্য উল্লেখ করেছে	প্রতিটি জ্ঞরের ৩টি বৈশিষ্ট্য উল্লেখ করেছে	প্রতিটি জ্ঞরের ২টি বৈশিষ্ট্য উল্লেখ করেছে	প্রতিটি জ্ঞরের ১টি বৈশিষ্ট্য উল্লেখ করেছে		ঘ. শিশু বিকাশের ক্ষেত্র	বিকাশের ৭টি ক্ষেত্র উল্লেখ করতে পেরেছে	বিকাশের ৫টি ক্ষেত্র উল্লেখ করতে পেরেছে	বিকাশের ৩টি ক্ষেত্র উল্লেখ করতে পেরেছে	বিকাশের ১টি ক্ষেত্র উল্লেখ করতে পেরেছে							মেটি	
নির্দেশক	৪	৩	২	১	মোট																																				
ক. বিকাশের নীতি	শিশু বিকাশের নীতি ৮টি উল্লেখ করতে পেরেছে	শিশু বিকাশের নীতি ৬টি উল্লেখ করতে পেরেছে	শিশু বিকাশের নীতি ৪টি উল্লেখ করতে পেরেছে	শিশু বিকাশের নীতি ২টি উল্লেখ করতে পেরেছে																																					
খ. শিশু বিকাশের জ্ঞর অনুযায়ী (প্রতীকী ছবি) ছবি	জ্ঞর অনুযায়ী ৬টি ছবি সংযুক্ত করেছে	জ্ঞর অনুযায়ী ৫ টি ছবি সংযুক্ত করেছে	জ্ঞর অনুযায়ী ৩টি ছবি সংযুক্ত করেছে	জ্ঞর অনুযায়ী ২ টি ছবি সংযুক্ত করেছে																																					
গ. শিশু বিকাশের জ্ঞরের বৈশিষ্ট্য	প্রতিটি জ্ঞরের ৪টি বৈশিষ্ট্য উল্লেখ করেছে	প্রতিটি জ্ঞরের ৩টি বৈশিষ্ট্য উল্লেখ করেছে	প্রতিটি জ্ঞরের ২টি বৈশিষ্ট্য উল্লেখ করেছে	প্রতিটি জ্ঞরের ১টি বৈশিষ্ট্য উল্লেখ করেছে																																					
ঘ. শিশু বিকাশের ক্ষেত্র	বিকাশের ৭টি ক্ষেত্র উল্লেখ করতে পেরেছে	বিকাশের ৫টি ক্ষেত্র উল্লেখ করতে পেরেছে	বিকাশের ৩টি ক্ষেত্র উল্লেখ করতে পেরেছে	বিকাশের ১টি ক্ষেত্র উল্লেখ করতে পেরেছে																																					
					মেটি																																				

অ্যাসাইনমেন্টের জন্য বরাদ্দকৃত মোট নম্বর:

নম্বরের ব্যক্তি	মন্তব্য
১৩-১৬	অতিউত্তম
১১-১২	উত্তম
৮-১০	ভালো
৭বা ৭ এর কম	অগ্রগতি প্রয়োজন

২০২১ সালের এইচএসসি পরীক্ষায় অংশগ্রহণকারী শিক্ষার্থীদের জন্য আর্সাইনমেন্ট

বিষয়: শিশুর বিকাশ

পত্র: দ্বিতীয়

বিষয় কোড: ২৯৯

স্তর: উচ্চ মাধ্যমিক

আর্সাইনমেন্ট নম্বর	আর্সাইনমেন্ট	শিখনফল/বিষয়বস্তু	নির্দেশনা (সংকেত/ধাপ/পরিধি)	মূল্যায়ন নির্দেশনা (কৃত্রিম)					মন্তব্য
				নির্দেশক	পারদর্শিতার মাত্রা/নম্বর				
					৪	৩	২	১	
০২	বিশেষ চাহিদা সম্পন্ন শিশু শনাক্ত করে স্বাভাবিক জীবন যাপনের জন্য মূল শ্রেণীতে রাখা-বিষয়ে প্রবন্ধ রচনা	<ul style="list-style-type: none"> বিশেষ চাহিদা সম্পন্ন শিশুর আচরণিক লক্ষণ ও শনাক্তকরণ পদ্ধতি ব্যাখ্যা করতে পারবে। বিশেষ চাহিদা সম্পন্ন শিশুর স্বাভাবিক জীবনযাপনে পরিবার ও সমাজের করণীয় ব্যাখ্যা করতে পারবে। বিশেষ চাহিদাসম্পন্ন শিশুর স্বাভাবিক জীবনযাপনে বিভিন্ন সংস্থার ভূমিকা ব্যাখ্যা করতে পারবে। 	<ul style="list-style-type: none"> বিশেষ চাহিদাসম্পন্ন (সৈহিক, শ্রবণ, দৃষ্টি, বাক ও বুদ্ধি প্রতিবন্ধিতা) শিশুর আচরণিক লক্ষণ ও শনাক্তকরণ পদ্ধতির উল্লেখ ঐতিহাসিক শিশুর ধারণা প্রদান বিশেষ চাহিদা সম্পন্ন শিশুর অন্যান্য ধরন(জায়া গত্র বিলম্ব, অতি সক্রিয়তা, ডিমলেপ্সিয়া, সেরবোল-পলসি) সম্পর্কে ধারণা প্রদান বিশেষ চাহিদা সম্পন্ন শিশুর স্বাভাবিক জীবন যাপনে পরিবার, সমাজ ও একীভূত শিক্ষার প্রয়োজনীয়তা তুলে ধরা বিশেষ চাহিদাসম্পন্ন শিশুর স্বাভাবিক জীবন যাপনে বিভিন্ন সংস্থার ভূমিকার উল্লেখ 	ক, আচরণিক লক্ষণ ও শনাক্তকরণ পদ্ধতি	৬টি আচরণিক লক্ষণ ও শনাক্তকরণ পদ্ধতি উল্লেখ করেছে	৪টি আচরণিক লক্ষণ ও শনাক্তকরণ পদ্ধতি উল্লেখ করেছে	৩টি আচরণিক লক্ষণ ও শনাক্তকরণ পদ্ধতি উল্লেখ করেছে	ন্যূনতম ১টি আচরণিক লক্ষণ ও শনাক্তকরণ পদ্ধতি উল্লেখ করেছে	গ্রেড
				খ, ঐতিহাসিক শিশুর ধারণা	ঐতিহাসিক শিশুর ধারণা যথাযথভাবে তুলে ধরেছে	ঐতিহাসিক শিশুর ধারণা অধিকাংশ তুলে ধরেছে	ঐতিহাসিক শিশুর ধারণা আংশিক তুলে ধরেছে	নিখেছে তবে যথাযথ হয়নি	
				গ, অন্যান্য ধরন	৪ ধরনের বিশেষ চাহিদা সম্পন্ন শিশুর ধারণা দিয়েছে	৩ ধরনের বিশেষ চাহিদা সম্পন্ন শিশুর ধারণা দিয়েছে	২ ধরনের বিশেষ চাহিদা সম্পন্ন শিশুর ধারণা দিয়েছে	১ ধরনের বিশেষ চাহিদা সম্পন্ন শিশুর ধারণা দিয়েছে	
				ঘ, পরিবার, সমাজ ও একীভূত শিক্ষা	পরিবার, সমাজ ও একীভূত শিক্ষার প্রয়োজনীয়তা যথাযথভাবে তুলে ধরেছে	পরিবার, সমাজ ও একীভূত শিক্ষার প্রয়োজনীয়তা অধিকাংশ তুলে ধরেছে	পরিবার, সমাজ ও একীভূত শিক্ষার প্রয়োজনীয়তা আংশিক তুলে ধরেছে	নিখেছে তবে যথাযথ হয়নি	
				ঙ, বিভিন্ন সংস্থার ভূমিকা	৫টি সংস্থার করণীয় সম্পর্কে ধারণা প্রদান করেছে	৪টি সংস্থার করণীয় সম্পর্কে ধারণা প্রদান করেছে	৩টি সংস্থার করণীয় সম্পর্কে ধারণা প্রদান করেছে	২টি সংস্থার করণীয় সম্পর্কে ধারণা প্রদান করেছে	
মোট									

আর্সাইনমেন্টের জন্য বরাদ্দকৃত মেট্রি নম্বর: ২০

নম্বরের ব্যাধি	মন্তব্য
১৬-২০	অতি উত্তম
১১-১৫	উত্তম
৬-১০	ভালো
৫ বা ৫ এর কম	অগ্রগতি প্রয়োজন

২০২১ সালের এইচএসসি পরীক্ষায় অংশগ্রহণকারী শিক্ষার্থীদের জন্য আসাইনমেন্ট

বিষয়: লঘুসংগীত

পত্র: প্রথম

বিষয় কোড: ২১৬

স্তর : এইচএসসি

আসাইনমেন্ট নম্বর	আসাইনমেন্ট	শিখনফল/বিষয়বস্তু	নির্দেশনা (সংকেত/ধাপ/পরিধি)	মূল্যায়ন নির্দেশনা (কপ্তিজ)	মন্তব্য																																								
১	বাংলাগানের ধারায় বাউলগান ও বাউল সর্শন	<ul style="list-style-type: none"> বাংলাগানের উৎপত্তি বর্ণনা করতে পারবে বাউল মত সম্পর্কে বর্ণনা করতে পারবে বাউল গান সম্পর্কে ধারণা লাভ করবে 	<ul style="list-style-type: none"> বাউলগানের উৎপত্তি বাউলগানের বিকাশে লালন ফকিরের অবদান বাউলগানের ঘরানা বাউলগানে বিভিন্ন বাদ্যযন্ত্র ও তালের ব্যবহার 	<table border="1"> <thead> <tr> <th rowspan="2">নির্দেশক</th> <th colspan="4">পারদর্শিতার মাত্রা/নম্বর</th> <th rowspan="2">স্কোর</th> </tr> <tr> <th>৪</th> <th>৩</th> <th>২</th> <th>১</th> </tr> </thead> <tbody> <tr> <td>ক. বাউলগানের উৎপত্তি</td> <td>বাউলগানের উৎপত্তি সম্পর্কে স্পষ্ট বর্ণনা দিয়েছে</td> <td>-</td> <td>আংশিক বর্ণনা দিয়েছে</td> <td>-</td> <td></td> </tr> <tr> <td>খ. বাউলগানের বিকাশে লালন ফকিরের অবদান</td> <td>বাউলগানের বিকাশে লালন ফকিরের অবদান যথাযথভাবে বর্ণিত হয়েছে</td> <td>-</td> <td>লালন ফকিরের অবদান আংশিকভাবে বর্ণিত হয়েছে</td> <td>-</td> <td></td> </tr> <tr> <td>গ. বাউলগানের ঘরানা</td> <td>৫টি ঘরানার বর্ণনা দিয়েছে</td> <td>৪টি ঘরানার বর্ণনা দিয়েছে</td> <td>৩টি ঘরানার বর্ণনা দিয়েছে</td> <td>১/২টি ঘরানার বর্ণনা দিয়েছে</td> <td></td> </tr> <tr> <td>ঘ. বাউলগানে বিভিন্ন বাদ্যযন্ত্র ও তালের ব্যবহার</td> <td>৫টি তাল ও ৫টি বাদ্যযন্ত্র সম্পর্কে লিখেছে</td> <td>৪টি তাল ও ৪টি বাদ্যযন্ত্র সম্পর্কে লিখেছে</td> <td>৩টি তাল ও ৩টি বাদ্যযন্ত্র সম্পর্কে লিখেছে</td> <td>১/২টি তাল ও ১/২টি বাদ্যযন্ত্র সম্পর্কে লিখেছে</td> <td></td> </tr> <tr> <td></td> <td></td> <td></td> <td></td> <td>মোট</td> <td></td> </tr> </tbody> </table>	নির্দেশক	পারদর্শিতার মাত্রা/নম্বর				স্কোর	৪	৩	২	১	ক. বাউলগানের উৎপত্তি	বাউলগানের উৎপত্তি সম্পর্কে স্পষ্ট বর্ণনা দিয়েছে	-	আংশিক বর্ণনা দিয়েছে	-		খ. বাউলগানের বিকাশে লালন ফকিরের অবদান	বাউলগানের বিকাশে লালন ফকিরের অবদান যথাযথভাবে বর্ণিত হয়েছে	-	লালন ফকিরের অবদান আংশিকভাবে বর্ণিত হয়েছে	-		গ. বাউলগানের ঘরানা	৫টি ঘরানার বর্ণনা দিয়েছে	৪টি ঘরানার বর্ণনা দিয়েছে	৩টি ঘরানার বর্ণনা দিয়েছে	১/২টি ঘরানার বর্ণনা দিয়েছে		ঘ. বাউলগানে বিভিন্ন বাদ্যযন্ত্র ও তালের ব্যবহার	৫টি তাল ও ৫টি বাদ্যযন্ত্র সম্পর্কে লিখেছে	৪টি তাল ও ৪টি বাদ্যযন্ত্র সম্পর্কে লিখেছে	৩টি তাল ও ৩টি বাদ্যযন্ত্র সম্পর্কে লিখেছে	১/২টি তাল ও ১/২টি বাদ্যযন্ত্র সম্পর্কে লিখেছে						মোট		
নির্দেশক	পারদর্শিতার মাত্রা/নম্বর					স্কোর																																							
	৪	৩	২	১																																									
ক. বাউলগানের উৎপত্তি	বাউলগানের উৎপত্তি সম্পর্কে স্পষ্ট বর্ণনা দিয়েছে	-	আংশিক বর্ণনা দিয়েছে	-																																									
খ. বাউলগানের বিকাশে লালন ফকিরের অবদান	বাউলগানের বিকাশে লালন ফকিরের অবদান যথাযথভাবে বর্ণিত হয়েছে	-	লালন ফকিরের অবদান আংশিকভাবে বর্ণিত হয়েছে	-																																									
গ. বাউলগানের ঘরানা	৫টি ঘরানার বর্ণনা দিয়েছে	৪টি ঘরানার বর্ণনা দিয়েছে	৩টি ঘরানার বর্ণনা দিয়েছে	১/২টি ঘরানার বর্ণনা দিয়েছে																																									
ঘ. বাউলগানে বিভিন্ন বাদ্যযন্ত্র ও তালের ব্যবহার	৫টি তাল ও ৫টি বাদ্যযন্ত্র সম্পর্কে লিখেছে	৪টি তাল ও ৪টি বাদ্যযন্ত্র সম্পর্কে লিখেছে	৩টি তাল ও ৩টি বাদ্যযন্ত্র সম্পর্কে লিখেছে	১/২টি তাল ও ১/২টি বাদ্যযন্ত্র সম্পর্কে লিখেছে																																									
				মোট																																									
আসাইনমেন্টের জন্য বরাদ্দকৃত নম্বর: ১৬																																													

নম্বরের ব্যক্তি	মন্তব্য
১৩-১৬	অতি উত্তম
১১-১২	উত্তম
৮-১০	ভালো
৭ বা ৭ এর কম	অগ্রপাতি প্রয়োজন

২০২১ সালের এইচএসসি পরীক্ষায় অংশগ্রহণকারী শিক্ষার্থীদের জন্য অ্যাসাইনমেন্ট

পত্র: দ্বিতীয়

বিষয় কোড: ২১৭

স্তর: এইচএসসি

বিষয়: লঘুসংগীত

অ্যাসাইনমেন্ট নম্বর	অ্যাসাইনমেন্ট	শিখনকল/বিষয়বস্তু	নির্দেশনা (সংকেত/ধাপ/পরিধি)	মূল্যায়ন নির্দেশনা (কত্রিগ)					মন্তব্য ।
				নির্দেশক	পারদর্শিতার মাত্রা/নম্বর				
৪	৩	২	১						
২	লোকসংগীতের বিভিন্ন ধারা	<ul style="list-style-type: none"> লোকসংগীতের সংজ্ঞা জানতে পারবে লোকসংগীতের বিভিন্ন ধারা সম্পর্কে বর্ণনা করতে পারবে 	<ul style="list-style-type: none"> লোকসংগীতের সংজ্ঞা সম্পর্কে গবেষকদের মতামত লোকসংগীতের বিভিন্ন ধারার তালিকা প্রণয়ন লোকসংগীতের সুরের বৈশিষ্ট্য সারিগান সম্পর্কে আলোচনা 	<p>ক. লোকসংগীতের সংজ্ঞা সম্পর্কে গবেষকদের মতামত</p> <p>খ. লোকসংগীতের বিভিন্ন ধারার তালিকা প্রণয়ন</p> <p>গ. লোকসংগীতের সুরের বৈশিষ্ট্য</p> <p>ঘ. সারিগান সম্পর্কে আলোচনা</p>	<p>৩ জন গবেষকের মতামত আলোচনা করা হয়েছে</p> <p>৬০ প্রকার লোকসংগীত ধারার নাম উল্লেখ করেছে</p> <p>লোকসংগীতের সুরের ১০ টি বৈশিষ্ট্যের বর্ণনা দিয়েছে</p> <p>সারিগান সম্পর্কে যথাযথভাবে আলোচনা করা হয়েছে</p>	<p>২ জন গবেষকের মতামত আলোচনা করা হয়েছে</p> <p>৫০ প্রকার লোকসংগীত ধারার নাম উল্লেখ করেছে</p> <p>লোকসংগীতের সুরের ০৮ টি বৈশিষ্ট্যের বর্ণনা দিয়েছে</p> <p>-</p>	<p>১ জন গবেষকের মতামত আলোচনা করা হয়েছে</p> <p>৪০ প্রকার লোকসংগীত ধারার নাম উল্লেখ করেছে</p> <p>লোকসংগীতের সুরের ০৬ টি বৈশিষ্ট্যের বর্ণনা দিয়েছে</p> <p>সারিগান সম্পর্কে আংশিক আলোচনা করা হয়েছে</p>	-	
				মোট					

অ্যাসাইনমেন্টের জন্য বরাদ্দকৃত নম্বর: ১৬

নম্বরের ব্যক্তি	মন্তব্য
১৩-১৬	অতি উত্তম
১১-১২	উত্তম
৮-১০	ভালো
৭ বা ৭ এর কম	অগ্রগতি প্রয়োজন

২০২১ সালের এইচএসসি পরীক্ষায় অংশগ্রহণকারী শিক্ষার্থীদের জন্য অ্যাসাইনমেন্ট

বিষয়: জীববিজ্ঞান

পত্র: প্রথম

বিষয় কোড: ১৭৮

পত্র: এইচএসসি

অ্যাসাইনমেন্ট নম্বর	অ্যাসাইনমেন্ট	শিখনফল / বিষয়বস্তু	নির্দেশনা (সংকেত/খাপ/পরিধি)	মূল্যায়ন নির্দেশনা (বুরিঙ্গ)	মারকা																																																																								
১.	মিয়োসিস বিভাজনের সময় ক্রসিং ওভারের সঙ্গে ক্রসিং পরিবর্তনের মডেল বিশ্লেষণ	<ul style="list-style-type: none"> ক্রসিং-ওভার মিয়োসিসের পুঙ্খন বিশ্লেষণ করতে পারবে। ক্রসিং-ওভারের ধারাবাহিকতা বোঝায়। মিয়োসিস কোষ বিভাজনের অবস্থান উপলব্ধি করতে পারবে। 	<p>১. নিচের চিত্রের মতো করে ১৬ টি কার্ড বন্দিয়ে সঠিকভাবে সাজাতে হবে যাতে একই নম্বরবিশিষ্ট হোমোলোগাম ক্রোমোসোমের পারস্পরিক যুক্তি থাকে।</p> <table border="1" style="width: 100%; text-align: center;"> <tr> <td colspan="4">বাবার থেকে আসা বাবার হোমোলোগাম ক্রোমোসোম (Pp):</td> <td colspan="4">মায়ার থেকে আসা মায়ার হোমোলোগাম ক্রোমোসোম (Mp):</td> </tr> <tr> <td>Pp ১ হালু হালু হালু</td> <td>Pp ২ কোকড়া তুল</td> <td>Pp ৩ কপড়ি এল</td> <td>Pp ৪ জেল</td> <td>Mp ১ হালু হালু হালু</td> <td>Mp ২ কোকড়া তুল</td> <td>Mp ৩ কপড়ি এল</td> <td>Mp ৪ জেল</td> </tr> <tr> <td colspan="4">পিতার থেকে আসা বাবার হোমোলোগাম ক্রোমোসোম (Pm):</td> <td colspan="4">মায়ার থেকে আসা মায়ার হোমোলোগাম ক্রোমোসোম (Mm):</td> </tr> <tr> <td>Pm ১ হালু হালু হালু</td> <td>Pm ২ কোকড়া তুল</td> <td>Pm ৩ কপড়ি এল</td> <td>Pm ৪ জেল</td> <td>Mm ১ হালু হালু হালু</td> <td>Mm ২ কোকড়া তুল</td> <td>Mm ৩ কপড়ি এল</td> <td>Mm ৪ জেল</td> </tr> </table> <p>২. এখানে প্রতিটি নম্বর (১-৪) ক্রোমোসোমের এক একটি অবস্থান নির্দেশ করেছে। অর সেই নম্বরের নিম্নে হালু কথটি হলে সেই ক্রোমোসোমের সেই অবস্থানে ধার্মা জেনেটিক সংকেত কতক নির্ধারিত বেশি।</p> <p>বিঃ ক্রোমোসোমের একটি অবস্থানে হালু কোনো একটি জিন সাধারণত অন্য আরো অনেকগুলো জিনের সাথে মিলে একটি বৈশিষ্ট্য নির্ধারণ করে। এতে পরিবেশেরও প্রভাব রয়েছে। তবে বোকার সুবিধার্থে এখানে একটি অবস্থানে একটি বৈশিষ্ট্য হালু এবং পরিবেশের প্রভাব নশপ - এমনটা ধরে নেওয়া হয়েছে। সহজ করার জন্য এখানে প্রতিটি হোমোলোগাম ক্রোমোসোমের মার চারটি করে অবস্থান দেখানো হয়েছে।</p> <p>ক্রসিং ওভার স্বাভাবিক মিয়োসিস হলে কী ঘটে?</p> <p>৩. বাবার দুটি হোমোলোগাম ক্রোমোসোম থেকে বেকোনো একটি ক্রোমোসোম একবারে কোনো একটি পুংগ্যামেটে যুক্ত পারে। মায়ার দুটি ক্রোমোসোমের থেকেও একই কথা প্রযোজ্য। কোমটি যাবে তা বৈকালনের ভিত্তিতে নির্ধারণ করার জন্য একটি কয়েম টস করতে হবে। টসে যদি হেড পড়ে তাহলে Pp ক্রোমোসোমটি পুংগ্যামেটে যাবে বলে ধরে নিতে হবে। অন্যথা যদি টেইল পড়ে তাহলে Pm ক্রোমোসোমটি পুংগ্যামেটে যাবে বলে ধরে নিতে হবে। কোন ক্রোমোসোমটি পুংগ্যামেটে গেল সেটা মনে রাখতে হবে।</p> <p>৪. মায়ার কয়েম টস করতে হবে। এবার হেড পড়লে Mp ক্রোমোসোমটি পুংগ্যামেটে যাবে বলে ধরে নিতে হবে। অন্যথা টেইল পড়লে Mm ক্রোমোসোমটি পুংগ্যামেটে যাবে বলে ধরে নিতে হবে। কোন ক্রোমোসোমটি পুংগ্যামেটে গেল সেটা মনে রাখতে হবে।</p> <p>৫. দুই গ্যামেট থেকে ৩ ও ৪ নং ধাপে নির্ধারিত দুটি ক্রোমোসোম একসাথে সঙ্গনে ডিগ্রেডে (২n) ক্রোমোসোমে সেট গঠন করবে। এতে করে পিতামাতা হতে সঙ্গনে কোন কোন বৈশিষ্ট্য সঞ্চারিত হলে তা পড়ের পুঙ্খন ডিগ্রেডে অ্যাসাইনমেন্টের হকের নির্ধারিত দুটি ঘরে (রাউন্ড-১) লিখতে হবে।</p> <p>৬. খাপ নং ৩-৪ এর পুনরাবৃত্তি করতে হবে এবং খাপ নং ৫ এর মতো করে ফলাফল এবার রাউন্ড-২ এর ঘর দুটিতে লিখতে হবে।</p> <p>ক্রসিং ওভারসহ মিয়োসিস হলে কী ঘটে?</p> <p>৭. ক্রসিং ওভার আছে ঘটে, তাইপরি বেকোনো একটি হোমোলোগাম ক্রোমোসোম গ্যামেটে যাবে। ক্রসিং ওভার ক্রোমোসোমের ৪ টি অবস্থানের যেকোনোটিতে ঘটে পারে। প্রথমে বাবার</p>	বাবার থেকে আসা বাবার হোমোলোগাম ক্রোমোসোম (Pp):				মায়ার থেকে আসা মায়ার হোমোলোগাম ক্রোমোসোম (Mp):				Pp ১ হালু হালু হালু	Pp ২ কোকড়া তুল	Pp ৩ কপড়ি এল	Pp ৪ জেল	Mp ১ হালু হালু হালু	Mp ২ কোকড়া তুল	Mp ৩ কপড়ি এল	Mp ৪ জেল	পিতার থেকে আসা বাবার হোমোলোগাম ক্রোমোসোম (Pm):				মায়ার থেকে আসা মায়ার হোমোলোগাম ক্রোমোসোম (Mm):				Pm ১ হালু হালু হালু	Pm ২ কোকড়া তুল	Pm ৩ কপড়ি এল	Pm ৪ জেল	Mm ১ হালু হালু হালু	Mm ২ কোকড়া তুল	Mm ৩ কপড়ি এল	Mm ৪ জেল	<table border="1" style="width: 100%; text-align: center;"> <tr> <th rowspan="2">নির্দেশক</th> <th colspan="4">পরদর্শিতার মাত্রা/নম্বর</th> <th rowspan="2">কোর</th> </tr> <tr> <th>৪</th> <th>৩</th> <th>২</th> <th>১</th> </tr> <tr> <td>ক) অ্যাসাইনমেন্টের হকে রাউন্ড ১ ও ২ এর ৪ টি ঘর পূরণ করা</td> <td>চারটি ঘর গ্রহণযোগ্যভাবে পূরণ করতে পারা</td> <td>তিনটি ঘর গ্রহণযোগ্যভাবে পূরণ করতে পারা</td> <td>দুটি ঘর গ্রহণযোগ্যভাবে পূরণ করতে পারা</td> <td>একটি ঘর গ্রহণযোগ্যভাবে পূরণ করতে পারা</td> <td></td> </tr> <tr> <td>খ) অ্যাসাইনমেন্টের হকে রাউন্ড ৩ ও ৪ এর ৪ টি ঘর পূরণ করা</td> <td>চারটি ঘর গ্রহণযোগ্যভাবে পূরণ করতে পারা</td> <td>তিনটি ঘর গ্রহণযোগ্যভাবে পূরণ করতে পারা</td> <td>দুটি ঘর গ্রহণযোগ্যভাবে পূরণ করতে পারা</td> <td>একটি ঘর গ্রহণযোগ্যভাবে পূরণ করতে পারা</td> <td></td> </tr> <tr> <td>গ) ক্রসিং ওভার হওয়া এবং না হওয়ার ফলে জিনগত বৈচিত্র্যের কী পার্থক্য হয় তা উল্লেখ ও ব্যাখ্যা করা</td> <td>পার্থক্যের উল্লেখ ও ব্যাখ্যা উভয়ই উল্লেখ করা</td> <td>পার্থক্যের উল্লেখ ও ব্যাখ্যা উভয়ই আংশিকভাবে করতে পারা</td> <td>পার্থক্যের উল্লেখ ও ব্যাখ্যা উভয়ই আংশিকভাবে করতে পারা</td> <td>পার্থক্যের উল্লেখ করতে পারা</td> <td></td> </tr> <tr> <td colspan="5" style="text-align: right;">মোট</td> <td></td> </tr> <tr> <td colspan="6" style="text-align: center;">অ্যাসাইনমেন্টের জন্য বরাদ্দকৃত মোট নম্বর: ১২</td> </tr> </table>	নির্দেশক	পরদর্শিতার মাত্রা/নম্বর				কোর	৪	৩	২	১	ক) অ্যাসাইনমেন্টের হকে রাউন্ড ১ ও ২ এর ৪ টি ঘর পূরণ করা	চারটি ঘর গ্রহণযোগ্যভাবে পূরণ করতে পারা	তিনটি ঘর গ্রহণযোগ্যভাবে পূরণ করতে পারা	দুটি ঘর গ্রহণযোগ্যভাবে পূরণ করতে পারা	একটি ঘর গ্রহণযোগ্যভাবে পূরণ করতে পারা		খ) অ্যাসাইনমেন্টের হকে রাউন্ড ৩ ও ৪ এর ৪ টি ঘর পূরণ করা	চারটি ঘর গ্রহণযোগ্যভাবে পূরণ করতে পারা	তিনটি ঘর গ্রহণযোগ্যভাবে পূরণ করতে পারা	দুটি ঘর গ্রহণযোগ্যভাবে পূরণ করতে পারা	একটি ঘর গ্রহণযোগ্যভাবে পূরণ করতে পারা		গ) ক্রসিং ওভার হওয়া এবং না হওয়ার ফলে জিনগত বৈচিত্র্যের কী পার্থক্য হয় তা উল্লেখ ও ব্যাখ্যা করা	পার্থক্যের উল্লেখ ও ব্যাখ্যা উভয়ই উল্লেখ করা	পার্থক্যের উল্লেখ ও ব্যাখ্যা উভয়ই আংশিকভাবে করতে পারা	পার্থক্যের উল্লেখ ও ব্যাখ্যা উভয়ই আংশিকভাবে করতে পারা	পার্থক্যের উল্লেখ করতে পারা		মোট						অ্যাসাইনমেন্টের জন্য বরাদ্দকৃত মোট নম্বর: ১২						
বাবার থেকে আসা বাবার হোমোলোগাম ক্রোমোসোম (Pp):				মায়ার থেকে আসা মায়ার হোমোলোগাম ক্রোমোসোম (Mp):																																																																									
Pp ১ হালু হালু হালু	Pp ২ কোকড়া তুল	Pp ৩ কপড়ি এল	Pp ৪ জেল	Mp ১ হালু হালু হালু	Mp ২ কোকড়া তুল	Mp ৩ কপড়ি এল	Mp ৪ জেল																																																																						
পিতার থেকে আসা বাবার হোমোলোগাম ক্রোমোসোম (Pm):				মায়ার থেকে আসা মায়ার হোমোলোগাম ক্রোমোসোম (Mm):																																																																									
Pm ১ হালু হালু হালু	Pm ২ কোকড়া তুল	Pm ৩ কপড়ি এল	Pm ৪ জেল	Mm ১ হালু হালু হালু	Mm ২ কোকড়া তুল	Mm ৩ কপড়ি এল	Mm ৪ জেল																																																																						
নির্দেশক	পরদর্শিতার মাত্রা/নম্বর				কোর																																																																								
	৪	৩	২	১																																																																									
ক) অ্যাসাইনমেন্টের হকে রাউন্ড ১ ও ২ এর ৪ টি ঘর পূরণ করা	চারটি ঘর গ্রহণযোগ্যভাবে পূরণ করতে পারা	তিনটি ঘর গ্রহণযোগ্যভাবে পূরণ করতে পারা	দুটি ঘর গ্রহণযোগ্যভাবে পূরণ করতে পারা	একটি ঘর গ্রহণযোগ্যভাবে পূরণ করতে পারা																																																																									
খ) অ্যাসাইনমেন্টের হকে রাউন্ড ৩ ও ৪ এর ৪ টি ঘর পূরণ করা	চারটি ঘর গ্রহণযোগ্যভাবে পূরণ করতে পারা	তিনটি ঘর গ্রহণযোগ্যভাবে পূরণ করতে পারা	দুটি ঘর গ্রহণযোগ্যভাবে পূরণ করতে পারা	একটি ঘর গ্রহণযোগ্যভাবে পূরণ করতে পারা																																																																									
গ) ক্রসিং ওভার হওয়া এবং না হওয়ার ফলে জিনগত বৈচিত্র্যের কী পার্থক্য হয় তা উল্লেখ ও ব্যাখ্যা করা	পার্থক্যের উল্লেখ ও ব্যাখ্যা উভয়ই উল্লেখ করা	পার্থক্যের উল্লেখ ও ব্যাখ্যা উভয়ই আংশিকভাবে করতে পারা	পার্থক্যের উল্লেখ ও ব্যাখ্যা উভয়ই আংশিকভাবে করতে পারা	পার্থক্যের উল্লেখ করতে পারা																																																																									
মোট																																																																													
অ্যাসাইনমেন্টের জন্য বরাদ্দকৃত মোট নম্বর: ১২																																																																													

		ক্রোমোজোম জোড়টি (Pp ও Pm) বিচ্ছেদ করতে হবে। পরপর দুইবার কয়েন টেস করতে হবে। <table border="1" style="width: 100%;"> <tr> <td>যদি...</td> <td>তাহলে...</td> </tr> <tr> <td>• দুইবারই হেড পড়ে</td> <td>• অবস্থান নং ১ এ ক্রসিং ওভার ঘটবে</td> </tr> <tr> <td>• আগে হেড পরে টেইল পড়ে</td> <td>• অবস্থান নং ১ এ ক্রসিং ওভার ঘটবে</td> </tr> <tr> <td>• আগে টেইল পরে হেড পড়ে</td> <td>• অবস্থান নং ৩ এ ক্রসিং ওভার ঘটবে</td> </tr> <tr> <td>• দুইবারই টেইল পড়ে</td> <td>• অবস্থান নং ৪ এ ক্রসিং ওভার ঘটবে</td> </tr> </table> <p>৮. পরা স্বাক, আগে হেড পরে টেইল পড়ল। তাহলে অবস্থান নং ১ এ ক্রসিং ওভার ঘটবে। এখন বাবার Pp^২ অবস্থানের কাণ্ডটিকে Pm^২ অবস্থানের কার্টের সাথে জায়গা বদল করে নিতে হবে। এটিই ঐ রোমোলোপাস ক্রোমোজোমের ১ নং অবস্থানে ক্রসিং ওভার হিসেবে গণ্য হবে। ধাপ নং ১ উল্লিখিত ডিফ অনুসারে ওগন Pp^২ নিউর ক্রোমোজোমের অংশ হয়ে থাকে এবং Pm^২ উপরের ক্রোমোজোমের অংশ হয়ে থাকে। টেসে যদি শিকারীর অন্য কোনো অবস্থান নং আছে তাহলে সেই অবস্থানে একইভাবে ক্রসিং ওভার ঘটতে হবে।</p> <p>৯. উপরের ৭ ও ৮ নং ধাপের অনুবৃত্তভাবে মায়ের রোমোলোপাস ক্রোমোজোম কোটার ক্রসিং ওভার ঘটতে হবে।</p> <p>১০. ক্রসিং ওভার ঘটান ফলে পরিবর্তিত ক্রোমোজোমসমূহ থেকে ৩ ও ৪ নং ধাপ এর অনুবৃত্তভাবে বাবা ও মায়ের কোন কোন ক্রোমোজোম যথাক্রমে পুং ও স্ত্রীখ্যামেটে যাবে সেটি সৈকরনের কিত্তিকে নির্ধারণ করতে হবে।</p> <p>১১. ক্রসিং ওভার হওয়া দুই গ্যামেট থেকে নির্ধারিত দুটি ক্রোমোজোম একসাথে সন্ধানে ডিগ্রয়েড (২৪) ক্রোমোজোম সেট পঠন করবে। একে করে শিকারীরা হতে সন্ধান কোন কোন বৈশিষ্ট্য লক্ষ্যিত হলো নিচে উল্লিখিত অ্যাসাইনমেন্টের হকের নির্ধারিত দুটি ঘরে (রাউন্ড-৫) লিখতে হবে।</p> <p>১২. ধাপ নং ৭-১০ এর পুনরাবৃত্তি করতে হবে এবং ধাপ নং ১১ এর মতো করে ফলাফল এবার রাউন্ড-৪ এর ঘর ভূমিতে লিখতে হবে।</p> <p>১৩. অ্যাসাইনমেন্টে এ পর্যন্ত প্রাপ্ত ফলাফলের কিত্তিকে ক্রসিং ওভার হওয়া এবং না হওয়ার ফলে জিনগত বৈচিত্র্যের অন্য বৈশিষ্ট্যের কী পার্থক্য হয় তা উল্লেখ করতে হবে। পার্থক্যসমূহের কারণ পাঠ্যপুস্তকের আলোকে ব্যাখ্যা করতে হবে। এই অংশটুকু অ্যাসাইনমেন্টের অন্য প্রসঙ্গ হকের কাঠিরে পৃথকভাবে লিখতে হবে (৫০-৭০ শব্দ)।</p>	যদি...	তাহলে...	• দুইবারই হেড পড়ে	• অবস্থান নং ১ এ ক্রসিং ওভার ঘটবে	• আগে হেড পরে টেইল পড়ে	• অবস্থান নং ১ এ ক্রসিং ওভার ঘটবে	• আগে টেইল পরে হেড পড়ে	• অবস্থান নং ৩ এ ক্রসিং ওভার ঘটবে	• দুইবারই টেইল পড়ে	• অবস্থান নং ৪ এ ক্রসিং ওভার ঘটবে	
যদি...	তাহলে...												
• দুইবারই হেড পড়ে	• অবস্থান নং ১ এ ক্রসিং ওভার ঘটবে												
• আগে হেড পরে টেইল পড়ে	• অবস্থান নং ১ এ ক্রসিং ওভার ঘটবে												
• আগে টেইল পরে হেড পড়ে	• অবস্থান নং ৩ এ ক্রসিং ওভার ঘটবে												
• দুইবারই টেইল পড়ে	• অবস্থান নং ৪ এ ক্রসিং ওভার ঘটবে												

নম্বরের ব্যাপ্তি	মন্তব্য
১০-১২	অতি উত্তম
৮-৯	উত্তম
৬-৭	ভালো
৫ বা এর কম	অগ্রগতি প্রয়োজন

অ্যাসাইনমেন্টের ছক (রাউন্ড ১-৪):

ক্রসিং ওভার ব্যাপ্তি নিয়োগিত হলে কী ঘটে?	
রাউন্ড-১	বাবার থেকে আসা বৈশিষ্ট্যসমূহ: মায়ের থেকে আসা বৈশিষ্ট্যসমূহ:
রাউন্ড-২	বাবার থেকে আসা বৈশিষ্ট্যসমূহ: মায়ের থেকে আসা বৈশিষ্ট্যসমূহ:

ক্রসিং ওভারের নিয়োগিত হলে কী ঘটে?	
রাউন্ড-৩	বাবার থেকে আসা বৈশিষ্ট্যসমূহ: মায়ের থেকে আসা বৈশিষ্ট্যসমূহ:
রাউন্ড-৪	বাবার থেকে আসা বৈশিষ্ট্যসমূহ: মায়ের থেকে আসা বৈশিষ্ট্যসমূহ:

২০২১ সালের এইচএসসি পরীক্ষায় অংশগ্রহণকারী শিক্ষার্থীদের জন্য অ্যাসাইনমেন্ট

বিষয়: উচ্চতর গণিত

পত্র: প্রথম

কোড: ২৬৫

স্তর: এইচএসসি

অ্যাসাইনমেন্ট নম্বর	অ্যাসাইনমেন্ট	শিখনফল/ বিষয়বস্তু	নির্দেশনা (সংকেত/ধাপ/পরিধি)	মূল্যায়ন নির্দেশনা (ভুরিগ)	মত্ব																			
০১ জমা-১ (ম্যাট্রিক্স ও নির্ণায়ক)	<p>২০২১ সালে একটি কারখানার বিভিন্ন শাখার কর্মরত শ্রমিকদের তালিকা নিম্নরূপ:</p> <table border="1"> <thead> <tr> <th rowspan="2">শাখা</th> <th colspan="3">প্রমিক সংখ্যা</th> </tr> <tr> <th>শ্রেণি-১</th> <th>শ্রেণি-২</th> <th>শ্রেণি-৩</th> </tr> </thead> <tbody> <tr> <td>উৎপাদন</td> <td>৪</td> <td>৪</td> <td>৪</td> </tr> <tr> <td>বিপণন</td> <td>০</td> <td>৪</td> <td>৪</td> </tr> <tr> <td>বিতরণ</td> <td>৪</td> <td>০</td> <td>৪</td> </tr> </tbody> </table> <p>ছকের সংখ্যাগুলি একটি 3×3 ম্যাট্রিক্স A নির্দেশ করে। উৎপাদন, বিপণন ও বিতরণ যে শাখাতেই কর্মরত থাকুক না কেন একই শ্রেণিকৃত শ্রমিকের মাসিক বেতন একই।</p>	শাখা	প্রমিক সংখ্যা			শ্রেণি-১	শ্রেণি-২	শ্রেণি-৩	উৎপাদন	৪	৪	৪	বিপণন	০	৪	৪	বিতরণ	৪	০	৪	<ul style="list-style-type: none"> ● ম্যাট্রিক্স ও ম্যাট্রিক্সের প্রকারভেদে উপাচরণসহ বর্ণনা করতে পারবে। ● ম্যাট্রিক্স-এর সমতা, যোগ, বিয়োগ ও গুণ করতে পারবে। ● নির্ণায়কের মান নির্ণয় করতে পারবে। ● নির্ণায়কের অনুরাশি ও সহগুণক ব্যাখ্যা করতে পারবে। ● বর্গম্যাট্রিক্সের বিপরীত ম্যাট্রিক্স ব্যাখ্যা করতে পারবে এবং প্রযোজ্য ক্ষেত্রে তা নির্ণয় করতে পারবে। ● নির্ণায়কের সাহায্যে একঘাত সমীকরণ জোটের সমাধান নির্ণয় করতে পারবে। 	ক) A ম্যাট্রিক্সটি প্রতিসম কিনা যাচাই কর।	নির্দেশনা	নম্বর
			শাখা	প্রমিক সংখ্যা																				
		শ্রেণি-১		শ্রেণি-২	শ্রেণি-৩																			
		উৎপাদন	৪	৪	৪																			
		বিপণন	০	৪	৪																			
		বিতরণ	৪	০	৪																			
		ক) A^T নির্ণয়	২	০১																				
		খ) $A^2 - 7A + 6I_3 = 2X$ হলে X নির্ণয় কর।	৩	০৩																				
		খ) A^2 , জেলার গুণ, বেগ ও বিয়োগ নির্ণয়	০২																					
		খ) A^2 নির্ণয়	০১																					
গ) $B = \begin{bmatrix} 10 & -20 & 5 \\ 10 & 0 & -5 \\ -10 & 20 & 5 \end{bmatrix}$ হলে দেখাও যে, $AB = BA = 80I_3$	০৩	০২																						
গ) AB ও BA নির্ণয়	০১																							
ঘ) এমন একটি ম্যাট্রিক্স C নির্ণয় কর যেন $AC = CA = I_3$ হয়।	০৪	০১																						
ঘ) C নির্ণয়	০১																							
ঘ) A^{-1} নির্ণয়	০২																							
ঘ) $\det(A)$ ও সহগুণক নির্ণয়	০২																							
ঘ) $\det(A)$ নির্ণয়	০১																							
ঙ) উৎপাদন, বিপণন ও বিতরণ শাখার শ্রমিকদের মাসিক মোট বেতন যথাক্রমে ১,৯৬,০০০ টাকা, ৪৪,০০০ টাকা ও ২,০০,০০০ টাকা হলে শ্রেণি-১, শ্রেণি-২ এবং শ্রেণি-৩ কৃত একজন শ্রমিকের মাসিক বেতন কত তা নির্ণায়কের সাহায্যে নির্ণয় কর।	০৪	০৩																						
ঙ) প্রত্যেক শ্রেণিকৃত একজন শ্রমিকের মাসিক বেতন নির্ণয়	০৩																							
ঙ) D, D_x, D_y, D_z নির্ণয়	০২																							
ঙ) D নির্ণয়	০১																							
ঙ) সমীকরণজোট আকারে প্রকাশ	০১																							
মোট নম্বর ১৬																								

বরান্দকৃত নম্বর- ১৬

নম্বরের ব্যাধি	মত্ব
১৩ - ১৬	অতি উত্তম
১১ - ১২	উত্তম
০৮ - ১০	ভালো
০ - ০৭	অগ্রগতি প্রয়োজন

২০২১ সালের এইচএসসি পরীক্ষায় অংশগ্রহণকারী শিক্ষার্থীদের জন্য অ্যাসাইনমেন্ট

বিষয়: সমাজবিজ্ঞান

পত্র: প্রথম

বিষয় কোড: ১১৭

স্তর: এইচএসসি

অ্যাসাইনমেন্ট নম্বর	অ্যাসাইনমেন্ট	শিখনফল/ বিষয়বস্তু	নির্দেশনা/ (সংকেত/খণ্ড/পরিধি)	মূল্যায়ন নির্দেশনা (কত্রিক)					মন্তব্য
				নির্দেশক	পারদর্শিতার মাত্রা/নম্বর				
১	প্রথম অধ্যায়: সমাজবিজ্ঞানের উৎপত্তি ও বিকাশ	<ul style="list-style-type: none"> সমাজবিজ্ঞানের ধারণা ব্যাখ্যা করতে পারবে। সমাজবিজ্ঞানের প্রকৃতি ও পরিধি ব্যাখ্যা করতে পারবে। সমাজবিজ্ঞানের উৎপত্তি ও পটভূমি বর্ণনা করতে পারবে। সমাজবিজ্ঞানের বিকাশধারা বর্ণনা করতে পারবে। 	<ul style="list-style-type: none"> সমাজবিজ্ঞানের ধারণা ব্যাখ্যা করতে হবে। সমাজবিজ্ঞানের প্রকৃতি ব্যাখ্যা করতে হবে। সমাজবিজ্ঞানের পরিধি ব্যাখ্যা করতে হবে। সমাজবিজ্ঞানের উৎপত্তির পটভূমি ও বিকাশধারা সিম্বতে হবে। 	ক. সমাজবিজ্ঞানের ধারণা	৪জন সমাজবিজ্ঞানীর মুষ্টিকোণ হতে সমাজবিজ্ঞানের ধারণা উপস্থাপন	৩জন সমাজবিজ্ঞানীর মুষ্টিকোণ হতে সমাজবিজ্ঞানের ধারণা উপস্থাপন	২জন সমাজবিজ্ঞানীর মুষ্টিকোণ হতে সমাজবিজ্ঞানের ধারণা উপস্থাপন	১জন সমাজবিজ্ঞানীর মুষ্টিকোণ হতে অথবা সমাজবিজ্ঞানের সাধারণ ধারণা উপস্থাপন	মোট
				খ. সমাজবিজ্ঞানের প্রকৃতি	সমাজবিজ্ঞানের প্রকৃতি সম্পর্কে ১টি যুক্তিভিত্তিক বর্ণনা	সমাজবিজ্ঞানের প্রকৃতি সম্পর্কে ৩টি যুক্তিভিত্তিক বর্ণনা	সমাজবিজ্ঞানের প্রকৃতি সম্পর্কে ৪টি যুক্তিভিত্তিক বর্ণনা	সমাজবিজ্ঞানের প্রকৃতি সম্পর্কে ২টি যুক্তিভিত্তিক বর্ণনা অথবা সাধারণ বর্ণনা	
				গ. সমাজবিজ্ঞানের পরিধি	সমাজবিজ্ঞানের ৩টি পরিধির বিবরণ	সমাজবিজ্ঞানের ৫টি পরিধির বিবরণ	সমাজবিজ্ঞানের ৪টি পরিধির বিবরণ	সমাজবিজ্ঞানের ২টি পরিধির বিবরণ	
				ঘ. সমাজবিজ্ঞানের উৎপত্তির পটভূমি ও বিকাশধারা	সমাজবিজ্ঞানের উৎপত্তির পটভূমি ও বিকাশধারা সম্পর্কে ৪জন চিত্রবিনের মতবাদের সংক্ষিপ্ত বিবরণ	সমাজবিজ্ঞানের উৎপত্তির পটভূমি ও বিকাশধারা সম্পর্কে ৩জন চিত্রবিনের মতবাদের সংক্ষিপ্ত বিবরণ	সমাজবিজ্ঞানের উৎপত্তির পটভূমি ও বিকাশধারা সম্পর্কে ২ জন চিত্রবিনের মতবাদের সংক্ষিপ্ত বিবরণ	সমাজবিজ্ঞানের উৎপত্তির পটভূমি ও বিকাশধারা সম্পর্কে ১ জন চিত্রবিনের মতবাদের অথবা সাধারণ বিবরণ	
				অ্যাসাইনমেন্টের জন্য বরাদ্দকৃত নম্বর: ১৬					

নম্বরের ব্যাপ্তি	মন্তব্য
১৩-১৬	অতি উত্তম
১১-১২	উত্তম
০৮-১০	ভালো
০০-০৭	অগ্রগতি প্রয়োজন

২০২১ সালের এইচএসসি পরীক্ষায় অংশগ্রহণকারী শিক্ষার্থীদের জন্য অ্যাসাইনমেন্ট

বিষয়: সমাজকর্ম

পত্র: প্রথম

বিষয় কোড: ২৭১

স্তর: এইচএসসি

অ্যাসাইনমেন্ট নম্বর	অ্যাসাইনমেন্ট	শিখনফল/বিষয়বস্তু	নির্দেশনা (সংকেত/ধাপ/পরিধি)	মূল্যায়ন নির্দেশনা (ক্রমিক)					মন্তব্য			
				নির্দেশক	পারদর্শকের মাত্রা/বছর					কোর		
				৪	৩	২	১					
১ প্রথম অধ্যায়: সমাজকর্ম: প্রকৃতি এবং পরিধি	ডব্লিউ. এ. ফ্রিডল্যান্ডার এবং এনসাইক্লোপিডিয়া অব সোস্যাল ওয়ার্ক প্রদত্ত সমাজকর্মের সংজ্ঞার আলোকে সমাজকর্ম শিক্ষার প্রয়োজনীয়তার পক্ষে যৌক্তিকতা	<ul style="list-style-type: none"> সমাজকর্মের ধারণা ব্যাখ্যা করতে পারবে সমাজকর্মের লক্ষ্য ও উদ্দেশ্য ব্যাখ্যা করতে পারবে সমাজকর্ম শিক্ষার প্রয়োজনীয়তা ব্যাখ্যা করতে পারবে 	<ul style="list-style-type: none"> ডব্লিউ. এ. ফ্রিডল্যান্ডার এবং এনসাইক্লোপিডিয়া অব সোস্যাল ওয়ার্ক প্রদত্ত সমাজ কর্মের সংজ্ঞা সমাজকর্মের এই ২টি সংজ্ঞার তুলনামূলক উপস্থাপন ও ব্যাখ্যা সমাজকর্ম ধারণার পরিপ্রেক্ষিতে সমাজকর্মের লক্ষ্য ও উদ্দেশ্য বর্ণনা সমাজকর্ম শিক্ষার প্রয়োজনীয়তার পক্ষে যৌক্তিকতা 	ক. সমাজকর্মের সংজ্ঞা	ডব্লিউ. এ. ফ্রিডল্যান্ডার এবং এনসাইক্লোপিডিয়া অব সোস্যাল ওয়ার্ক প্রদত্ত সমাজকর্মের সংজ্ঞা যথাযথভাবে লিখেছে	ডব্লিউ. এ. ফ্রিডল্যান্ডার এবং এনসাইক্লোপিডিয়া অব সোস্যাল ওয়ার্ক প্রদত্ত সমাজকর্মের সংজ্ঞা অধিকাংশ লিখেছে	ডব্লিউ. এ. ফ্রিডল্যান্ডার এবং এনসাইক্লোপিডিয়া অব সোস্যাল ওয়ার্ক প্রদত্ত সমাজকর্মের সংজ্ঞা আংশিক লিখেছে	ডব্লিউ. এ. ফ্রিডল্যান্ডার এবং এনসাইক্লোপিডিয়া অব সোস্যাল ওয়ার্ক প্রদত্ত সমাজকর্মের সংজ্ঞা অস্পষ্টভাবে লিখেছে				
				খ. সমাজকর্মের সংজ্ঞার তুলনামূলক উপস্থাপন	সমাজকর্মের ২টি সংজ্ঞার তুলনামূলক উপস্থাপন করে যথাযথভাবে ব্যাখ্যা করতে পেরেছে	সমাজকর্মের ২টি সংজ্ঞা তুলনামূলক উপস্থাপন করে অধিকাংশ ব্যাখ্যা করতে পেরেছে	সমাজকর্মের সংজ্ঞা তুলনামূলক উপস্থাপন করে আংশিক ব্যাখ্যা করতে পেরেছে	সমাজকর্মের সংজ্ঞা তুলনামূলক উপস্থাপন করে ব্যাখ্যা করেছে				
				গ. সমাজকর্মের লক্ষ্য ও উদ্দেশ্য	সমাজকর্মের লক্ষ্য ও উদ্দেশ্য যথাযথভাবে বর্ণনা করেছে	সমাজকর্মের লক্ষ্য ও উদ্দেশ্য অধিকাংশ বর্ণনা করেছে	সমাজকর্মের লক্ষ্য ও উদ্দেশ্য আংশিক বর্ণনা করেছে	সমাজকর্মের লক্ষ্য ও উদ্দেশ্য অস্পষ্টভাবে বর্ণনা করেছে				
				ঘ. সমাজকর্ম শিক্ষার প্রয়োজনীয়তা	সমাজকর্ম শিক্ষার প্রয়োজনীয়তা যথাযথভাবে ব্যাখ্যা করেছে	সমাজকর্ম শিক্ষার প্রয়োজনীয়তা অধিকাংশ ব্যাখ্যা করেছে	সমাজকর্ম শিক্ষার প্রয়োজনীয়তা আংশিক ব্যাখ্যা করেছে	সমাজকর্ম শিক্ষার প্রয়োজনীয়তা অস্পষ্টভাবে ব্যাখ্যা করেছে				
				ঙ. উপস্থাপন কৌশল	নামনির্ভর ও সৃজনশীল উপস্থাপন	অধিকাংশ লিখেছে কিন্তু সৃজনশীল নয়	আংশিক লিখেছে কিন্তু সৃজনশীল নয়	নামনির্ভরতা ও সৃজনশীলতার অনুপস্থিতি				
									মোট			
				অ্যাসাইনমেন্টের জন্য বরাদ্দকৃত মোট নম্বর: ২০								

নম্বরের ব্যাপ্তি	মন্তব্য
১৬-২০	অতি উত্তম
১৪-১৫	উত্তম
১০-১৩	ভালো
০০-০৯	অগ্রগতি প্রয়োজন

২০২১ সালের এইচএসসি পরীক্ষায় অংশগ্রহণকারী শিক্ষার্থীদের জন্য অ্যাসাইনমেন্ট

পত্র: প্রথম

বিষয় কোড: ১২৫

স্তর: এইচ এস সি

বিষয়: ভূগোল

অ্যাসাইনমেন্ট নম্বর	অ্যাসাইনমেন্ট	শিখনফল/বিষয়বস্তু	নির্দেশনা (সংকেত/ধাপ/পরিধি)	মূল্যায়ন নির্দেশনা (ক্রিপ্ত)					মন্তব্য																												
				নির্দেশক	পারদর্শিতার মাত্রা/নম্বর					স্কোর																											
৪	৩	২	১																																		
১	পৃথিবীর গঠন ও পর্বতের শ্রেণিবিভাগ	<ul style="list-style-type: none"> পৃথিবীর বাহ্যিক ও অভ্যন্তরীণ গঠন ব্যাখ্যা করতে পারবে পৃথিবীর ভূমিবৃপ, অবস্থান ও গঠন কাঠামো বর্ণনা করতে পারবে 	<ul style="list-style-type: none"> ভূত্বক ও পৃথিবীর অভ্যন্তরীণ গঠন চিত্রসহ বর্ণনা পৃথিবীর বিভিন্ন প্রকার পর্বত, তার অবস্থান, গঠন, কাঠামো চিত্রসহ বর্ণনা 	<table border="1"> <tr> <td>ক. ভূ-অভ্যন্তরের বিভিন্ন স্তরের বিকাশ</td> <td>৩টি স্তরের দুরত্ব সীমা ও চিত্রসহ নামকরণ</td> <td>৩টি স্তরের চিত্রসহ নামকরণ</td> <td>২টি স্তরের চিত্রসহ নামকরণ</td> <td>শুধু চিত্র / স্তরের নামকরণ</td> <td></td> </tr> <tr> <td>খ. পর্বতের প্রকারভেদ</td> <td>প্রধান ৫টি পর্বতের চিত্র দিতে হবে</td> <td>প্রধান ৪টি পর্বতের চিত্র</td> <td>প্রধান ৩টি পর্বতের চিত্র</td> <td>প্রধান ২টি পর্বতের চিত্র</td> <td></td> </tr> <tr> <td>গ. পর্বতের বৈশিষ্ট্য</td> <td>প্রধান ৫টি পর্বতের ৩টি বৈশিষ্ট্য লিখতে হবে</td> <td>প্রধান ৪টি পর্বতের ৩টি বৈশিষ্ট্য লিখতে হবে</td> <td>প্রধান ৩টি পর্বতের ৩টি বৈশিষ্ট্য লিখতে হবে</td> <td>প্রধান ২টি পর্বতের ৩টি বৈশিষ্ট্য লিখতে হবে</td> <td></td> </tr> <tr> <td>ঘ. বিভিন্ন পর্বতের উদাহরণ</td> <td>প্রধান ৫টি পর্বতের ২টি করে উদাহরণ দিতে হবে</td> <td>প্রধান ৫টি পর্বতের ১টি করে উদাহরণ দিতে হবে</td> <td>প্রধান ৪টি পর্বতের ১টি করে উদাহরণ দিতে হবে</td> <td>প্রধান ৩টি পর্বতের ১টি করে উদাহরণ দিতে হবে</td> <td></td> </tr> <tr> <td colspan="5"></td> <td>মোট</td> <td></td> </tr> </table>	ক. ভূ-অভ্যন্তরের বিভিন্ন স্তরের বিকাশ	৩টি স্তরের দুরত্ব সীমা ও চিত্রসহ নামকরণ	৩টি স্তরের চিত্রসহ নামকরণ	২টি স্তরের চিত্রসহ নামকরণ	শুধু চিত্র / স্তরের নামকরণ		খ. পর্বতের প্রকারভেদ	প্রধান ৫টি পর্বতের চিত্র দিতে হবে	প্রধান ৪টি পর্বতের চিত্র	প্রধান ৩টি পর্বতের চিত্র	প্রধান ২টি পর্বতের চিত্র		গ. পর্বতের বৈশিষ্ট্য	প্রধান ৫টি পর্বতের ৩টি বৈশিষ্ট্য লিখতে হবে	প্রধান ৪টি পর্বতের ৩টি বৈশিষ্ট্য লিখতে হবে	প্রধান ৩টি পর্বতের ৩টি বৈশিষ্ট্য লিখতে হবে	প্রধান ২টি পর্বতের ৩টি বৈশিষ্ট্য লিখতে হবে		ঘ. বিভিন্ন পর্বতের উদাহরণ	প্রধান ৫টি পর্বতের ২টি করে উদাহরণ দিতে হবে	প্রধান ৫টি পর্বতের ১টি করে উদাহরণ দিতে হবে	প্রধান ৪টি পর্বতের ১টি করে উদাহরণ দিতে হবে	প্রধান ৩টি পর্বতের ১টি করে উদাহরণ দিতে হবে							মোট		অ্যাসাইনমেন্টের জন্য বরাদ্দকৃত মোট নম্বর	
ক. ভূ-অভ্যন্তরের বিভিন্ন স্তরের বিকাশ	৩টি স্তরের দুরত্ব সীমা ও চিত্রসহ নামকরণ	৩টি স্তরের চিত্রসহ নামকরণ	২টি স্তরের চিত্রসহ নামকরণ	শুধু চিত্র / স্তরের নামকরণ																																	
খ. পর্বতের প্রকারভেদ	প্রধান ৫টি পর্বতের চিত্র দিতে হবে	প্রধান ৪টি পর্বতের চিত্র	প্রধান ৩টি পর্বতের চিত্র	প্রধান ২টি পর্বতের চিত্র																																	
গ. পর্বতের বৈশিষ্ট্য	প্রধান ৫টি পর্বতের ৩টি বৈশিষ্ট্য লিখতে হবে	প্রধান ৪টি পর্বতের ৩টি বৈশিষ্ট্য লিখতে হবে	প্রধান ৩টি পর্বতের ৩টি বৈশিষ্ট্য লিখতে হবে	প্রধান ২টি পর্বতের ৩টি বৈশিষ্ট্য লিখতে হবে																																	
ঘ. বিভিন্ন পর্বতের উদাহরণ	প্রধান ৫টি পর্বতের ২টি করে উদাহরণ দিতে হবে	প্রধান ৫টি পর্বতের ১টি করে উদাহরণ দিতে হবে	প্রধান ৪টি পর্বতের ১টি করে উদাহরণ দিতে হবে	প্রধান ৩টি পর্বতের ১টি করে উদাহরণ দিতে হবে																																	
					মোট																																

নম্বরের ব্যাপ্তি	মন্তব্য
১০ - ১৬	অতি উত্তম
১১ - ১২	উত্তম
৮ - ১০	ভালো
৮ এর কম	অপ্রগতি প্রয়োজন

এইচএসসি পরীক্ষা ২০২১ এ অংশগ্রহণকারী শিক্ষার্থীদের জন্য অ্যাসাইনমেন্ট

বিষয়: ফিন্যান্স, ব্যাংকিং ও বিমা

পত্র: প্রথম

বিষয় কোড: ২৯২

স্তর: এইচএসসি

অ্যাসাইনমেন্ট নম্বর	অ্যাসাইনমেন্ট	শিখনফল/বিষয়বস্তু	নির্দেশনা (সংকেত/খাপ/পরিধি)	মূল্যায়ন নির্দেশনা (কর্ণিক)					মন্তব্য				
				নির্দেশক	পারদর্শিতার মাত্রা/নম্বর					কোর			
					৪	৩	২	১					
১ প্রথম অধ্যায়: অর্থায়নের সূচনা	সরকারি অর্থায়ন এবং যৌথ মূলধনি ব্যবসায়ের অর্থায়নের সাদৃশ্য ও বৈসাদৃশ্য নিরূপণ	<ul style="list-style-type: none"> অর্থায়নের ধারণা ব্যাখ্যা করতে পারবে। অর্থায়নের কার্যবিলি বিশ্লেষণ করতে পারবে। অর্থায়নের নীতিসমূহ ব্যাখ্যা করতে পারবে। অর্থায়নের লক্ষ্য ব্যাখ্যা করতে পারবে। 	<p>সরকারি ও বেসরকারি অর্থায়নের সাদৃশ্য ও বৈসাদৃশ্য নিরূপণে -</p> <ul style="list-style-type: none"> অর্থায়নের ধারণা ব্যাখ্যা করতে হবে অর্থায়নের কার্যবিলির বর্ণনা দিতে হবে অর্থায়নের নীতিসমূহের বর্ণনা করতে হবে অর্থায়নের লক্ষ্য বর্ণনা করতে হবে 	ক. সরকারি এবং যৌথ মূলধনি কোম্পানির অর্থায়নের ধারণা	উদাহরণসহ যথাযথভাবে দুটির ধারণা ব্যাখ্যা করলে	উদাহরণসহ দুটির আংশিক ধারণা ব্যাখ্যা করলে	উদাহরণ ব্যক্তিগত দুটির সঠিক ধারণা ব্যাখ্যা করলে	ন্যূনতম একটি ধারণা ব্যাখ্যা করলে					
				খ. যৌথ মূলধনি কোম্পানির অর্থায়নের কার্যবিলি	অর্থায়নের প্রধান কার্যবিলির উদাহরণসহ ব্যাখ্যা করলে	অর্থায়নের প্রধান কার্যবিলির ব্যাখ্যা	অর্থায়নের প্রধান কার্যবিলির নাম লিখলে	ন্যূনতম অর্থায়নের একটি প্রধান কাজ লিখলে					
				গ. যৌথ মূলধনি কোম্পানির অর্থায়নের নীতিসমূহ	অর্থায়নের নীতিসমূহের ব্যাখ্যা উদাহরণসহ করলে	অর্থায়নের নীতিসমূহের ব্যাখ্যা করলে	অর্থায়নের নীতিসমূহের নাম লিখলে	ন্যূনতম অর্থায়নের একটি নীতি লিখলে					
				ঘ. যৌথ মূলধনি কোম্পানির অর্থায়নের লক্ষ্য	অর্থায়নের লক্ষ্যসমূহের ব্যাখ্যা এবং লক্ষ্যসমূহ অর্জনের উপায় (ন্যূনতম দুটি করে) লিখলে	অর্থায়নের লক্ষ্যসমূহের ব্যাখ্যা এবং লক্ষ্যসমূহ অর্জনের উপায় (ন্যূনতম একটি করে) লিখলে	অর্থায়নের লক্ষ্যসমূহের ব্যাখ্যা করলে	ন্যূনতম অর্থায়নের একটি লক্ষ্য লিখলে					
				ঙ. সরকারি এবং যৌথ মূলধনি কোম্পানির অর্থায়নের বৈসাদৃশ্য	সরকারি এবং যৌথ মূলধনি কোম্পানির অর্থায়নের ৪টি বৈসাদৃশ্য লিখলে	সরকারি এবং যৌথ মূলধনি কোম্পানির অর্থায়নের ৩টি বৈসাদৃশ্য লিখলে	সরকারি এবং যৌথ মূলধনি কোম্পানির অর্থায়নের ২টি বৈসাদৃশ্য লিখলে	সরকারি এবং যৌথ মূলধনি কোম্পানির অর্থায়নের ১টি বৈসাদৃশ্য লিখলে					
									মোট				
				অ্যাসাইনমেন্টের জন্য বরাদ্দকৃত নম্বর: ২০									

নম্বরের ব্যাপ্তি	মন্তব্য
১৫-২০	অতি উত্তম
১৪-১৫	উত্তম
১০-১৩	ভালো
০-০৯	অগ্রগতি প্রয়োজন

২০২১ সালের এইচএসসি পরীক্ষায় অংশগ্রহণকারী শিক্ষার্থীদের জন্য অ্যাসাইনমেন্ট

বিষয় : উৎপাদন ব্যবস্থাপনা ও বিপণন

পত্র : প্রথম

বিষয় কোড : ২৮৬

স্তর : এইচএসসি

অ্যাসাইনমেন্ট নম্বর	অ্যাসাইনমেন্ট	শিখনকস/বিষয়বস্তু	নির্দেশনা/ (সংকেত/সাপ/পরিমি)	মূল্যায়ন নির্দেশনা (বুরিফ)					মন্তব্য			
				নির্দেশক	পারদর্শিতার সাত্রা/নম্বর					কোর		
৪	৩	২	১									
১ প্রথম অধ্যায়: উৎপাদন	উৎপাদন এবং উৎপাদনশীলতার ধারণা ও গুরুত্ব বিপ্রেয়ন	১. উৎপাদনের ধারণা ব্যাখ্যা করতে পারবে; ২. উৎপাদনের গুরুত্ব ব্যাখ্যা করতে পারবে; ৩. উৎপাদনের আওতা ব্যাখ্যা করতে পারবে; ৪. উৎপাদনশীলতা এবং এর গুরুত্ব ব্যাখ্যা করতে পারবে;	<ul style="list-style-type: none"> উৎপাদনের ধারণা ব্যাখ্যা করতে হবে। উৎপাদনের গুরুত্ব ও এর আওতা ব্যাখ্যা করতে হবে। উৎপাদনশীলতা এবং এর গুরুত্ব ব্যাখ্যা করতে হবে। 	ক. উৎপাদনের ধারণা	উদাহরণসহ উৎপাদনের ধারণা যথাযথভাবে ব্যাখ্যা করলে	উদাহরণসহ উৎপাদনের ধারণা অধিকাংশক্ষেত্রে যথাযথভাবে ব্যাখ্যা করলে	উদাহরণসহ উৎপাদনের ধারণা আংশিক যথাযথভাবে ব্যাখ্যা করলে	শুধু উৎপাদনের ধারণা লিখলে				
				খ. উৎপাদনের গুরুত্ব	উৎপাদনের কমক্ষে ৫টি গুরুত্ব যথাযথভাবে ব্যাখ্যা করলে	উৎপাদনের ৪টি গুরুত্ব যথাযথভাবে ব্যাখ্যা করলে	উৎপাদনের ৩টি গুরুত্ব যথাযথভাবে ব্যাখ্যা করলে	উৎপাদনের ২টি গুরুত্ব যথাযথভাবে ব্যাখ্যা করলে				
				গ. উৎপাদনের আওতা	উৎপাদনের আওতা যথাযথভাবে ব্যাখ্যাসহ লিখলে	উৎপাদনের আওতা অধিকাংশক্ষেত্রে ব্যাখ্যাসহ লিখলে	উৎপাদনের আওতা আংশিক ব্যাখ্যাসহ লিখলে	শুধু উৎপাদনের আওতা লিখলে				
				ঘ. উৎপাদনশীলতার ধারণা	উদাহরণসহ উৎপাদনশীলতার ধারণা যথাযথভাবে ব্যাখ্যা করলে	উদাহরণসহ উৎপাদনশীলতার ধারণা অধিকাংশক্ষেত্রে যথাযথভাবে ব্যাখ্যা করলে	উদাহরণসহ উৎপাদনশীলতার ধারণা আংশিক যথাযথভাবে ব্যাখ্যা করলে	শুধু উৎপাদনশীলতার ধারণা লিখলে				
				ঙ. উৎপাদনশীলতার গুরুত্ব	উৎপাদনশীলতার সার্বিক গুরুত্ব যথাযথভাবে ব্যাখ্যা করলে	উৎপাদনশীলতার সার্বিক গুরুত্ব অধিকাংশক্ষেত্রে যথাযথভাবে ব্যাখ্যা করলে	উৎপাদনশীলতার সার্বিক গুরুত্ব আংশিক যথাযথভাবে ব্যাখ্যা করলে	শুধু উৎপাদনশীলতার গুরুত্ব লিখলে				
				মোট								
				অ্যাসাইনমেন্টের জন্য বরাদ্দকৃত নম্বর: ২০								
বি. দ্র. যথাযথ/পূর্ণাঙ্গ = ৮০%-১০০% সঠিক, অধিকাংশ = ৭০%-৭৯% সঠিক এবং আংশিক = ৫০%-৬৯% সঠিক												

নম্বরের স্বাষ্টি	মন্তব্য
১৬-২০	অতি উত্তম
১৪-১৫	উত্তম
১০-১৩	ভালো
৯ বা ৯ এর কম	অগ্রগতি প্রয়োজন

এইচএসসি পরীক্ষা ২০২১ এ অংশগ্রহণকারী শিক্ষার্থীদের জন্য অ্যাসাইনমেন্ট

বিষয়: আরবি

পত্র: প্রথম

বিষয় কোড: ১৩৩

স্তর: এইচএসসি

অ্যাসাইনমেন্ট নম্বর	অ্যাসাইনমেন্ট	শিখনফল/ বিষয়বস্তু	নির্দেশনা (সংকেত/ধাপ/পরিধি)	মূল্যায়ন নির্দেশনা (ক্রেডিট)					মন্তব্য	
				নির্দেশক	পারদর্শিতার মাত্রা/নম্বর					কোর
৪	৩	২	১							
১ القران আল-কুরআন (আল-ই'তিসামু বিহাবলিচ্ছাহ)	একতাব্ব্ব হওয়ার এবং সৎকাজের আদেশ দান ও অসৎ কাজে নিষেধের ওকত্ব	প্রাচীন আরবি নুখতে, বলতে, পড়তে ও লিখতে পারবে;	সূরা আন-আলে ইমরান এর আয়াত নং (১০৩-১০৫)	<ul style="list-style-type: none"> আয়াতের অনুবাদ আয়াতের ব্যাখ্যা একতাব্ব্ব হওয়ার ওকত্ব সৎ কাজের আদেশ ও অসৎ কাজে নিষেধের ওকত্ব 	ক. আয়াতের অনুবাদ	সঠিক বানানসহ তিনটি আয়াতের অনুবাদ যথাযথভাবে লিখলে	অধিকাংশক্ষেত্রে যথাযথভাবে লিখলে	আংশিকক্ষেত্রে যথাযথভাবে লিখলে	একটি আয়াতের অনুবাদ লিখলে	মোট শ্রাঙ্ক নম্বর
					খ. আয়াতের ব্যাখ্যা	যথাযথভাবে লিখলে	অধিকাংশক্ষেত্রে যথাযথভাবে লিখলে	আংশিকক্ষেত্রে যথাযথভাবে লিখলে	অগ্রতুল লিখলে	
					গ. একতাব্ব্ব হওয়ার ওকত্ব	৮ টি বা তার বেশি যথাযথভাবে লিখলে	৬/৭ টি লিখলে	৪/৫ টি লিখলে	৪ টির কম লিখলে	
					ঘ. সৎ কাজের আদেশ ও অসৎ কাজে নিষেধের ওকত্ব	যথাযথভাবে লিখলে	অধিকাংশক্ষেত্রে যথাযথভাবে লিখলে	আংশিকক্ষেত্রে যথাযথ লিখলে	কপি করা/ নিজস্বতা অনুপস্থিত	
					মোট শ্রাঙ্ক নম্বর					
অ্যাসাইনমেন্ট এর জন্য বরাদ্দকৃত মোট নম্বর ১৬										
বি: শ্র: ৮০%-১০০% সঠিক হলে যথাযথ, ৬০%-৭৯% সঠিক হলে অধিকাংশ, ৫০%-৫৯% সঠিক হলে আংশিক এবং ৪৯% এর কম সঠিক হলে অগ্রতুল।										

নম্বরের ব্যক্তি	মন্তব্য
১৩-১৬	অতি উত্তম
১১-১২	উত্তম
৮-১০	ভালো
৮ এর কম	অগ্রপতি প্রয়োজন

এইচএসসি পরীক্ষা ২০২১ এ অংশগ্রহণকারী শিক্ষার্থীদের জন্য অ্যাসাইনমেন্ট

বিষয়: গৃহ ব্যবস্থাপনা ও পারিবারিক জীবন

পত্র: প্রথম

বিষয় কোড: ২৮২

স্তর: এইচএসসি

অ্যাসাইনমেন্ট নম্বর	অ্যাসাইনমেন্ট	শিখনফল/বিষয়বস্তু	নির্দেশনা (সংকেত/ধাপ/পরিধি)	মূল্যায়ন নির্দেশনা (কত্রিক)	মন্তব্য																																		
১	আর্থ সামাজিক পরিবর্তনে পারিবারিক জীবনে গৃহ ব্যবস্থাপনা শিক্ষার প্রয়োজনীয়তা বিশ্লেষণ	<ul style="list-style-type: none"> গৃহ ব্যবস্থাপনা প্রসঙ্গে বিশিষ্ট মনীষী প্রদত্ত ধারণা কাঠামোর সাহায্যে ব্যাখ্যা করতে পারবে। গৃহ ব্যবস্থাপনার বিষয়বস্তু ও পরিধি বর্ণনা করতে পারবে। গৃহ ব্যবস্থাপকের গুণাবলি মূল্যায়ন করতে পারবে। আর্থ সামাজিক পরিবর্তনে গৃহ ব্যবস্থাপনা শিক্ষার প্রয়োজনীয়তা বিশ্লেষণ করতে পারবে। 	<ul style="list-style-type: none"> গৃহ ব্যবস্থাপনা প্রসঙ্গে বিশিষ্ট মনীষী প্রদত্ত ধারণা কাঠামো গৃহ ব্যবস্থাপনার বিষয়বস্তু ও পরিধি বর্ণনা গৃহ ব্যবস্থাপকের গুণাবলি মূল্যায়ন আর্থ সামাজিক পরিবর্তনে গৃহ ব্যবস্থাপনা শিক্ষার প্রয়োজনীয়তা বিশ্লেষণ পঠ্যপুস্তক, তদান্য গ্রন্থ, প্রেসি শিক্ষক ও অভিজ্ঞদের সহায়তা গ্রহণ ইন্টারনেট, ওয়েবসাইট এবং যুটোফোনের মাধ্যমে তথ্য সংগ্রহ 	<table border="1"> <thead> <tr> <th rowspan="2">নির্দেশক</th> <th colspan="4">পারদর্শিতার মাত্রা/নথর</th> <th rowspan="2">স্কোর</th> </tr> <tr> <th>৪</th> <th>৩</th> <th>২</th> <th>১</th> </tr> </thead> <tbody> <tr> <td>ক) গৃহ ব্যবস্থাপনা প্রসঙ্গে বিশিষ্ট মনীষী প্রদত্ত ধারণা কাঠামোর সাহায্যে ব্যাখ্যা</td> <td>গৃহ ব্যবস্থাপনা প্রসঙ্গে বিশিষ্ট মনীষী প্রদত্ত ধারণা কাঠামো যথাযথভাবে অংকন করেছে ও ব্যাখ্যা করেছে</td> <td>গৃহ ব্যবস্থাপনা প্রসঙ্গে বিশিষ্ট মনীষী প্রদত্ত ধারণা কাঠামো অংকন করেছে কিন্তু ব্যাখ্যা যথাযথভাবে করতে পারেনি</td> <td>গৃহ ব্যবস্থাপনা প্রসঙ্গে বিশিষ্ট মনীষী প্রদত্ত ধারণা কাঠামো অংকন ও ব্যাখ্যা অসম্পূর্ণভাবে লিখেছে</td> <td>গৃহ ব্যবস্থাপনা প্রসঙ্গে বিশিষ্ট মনীষী প্রদত্ত ধারণা কাঠামো অংকন করে নাই</td> <td></td> </tr> <tr> <td>খ) গৃহ ব্যবস্থাপনার বিষয়বস্তু ও পরিধি বর্ণনা</td> <td>গৃহ ব্যবস্থাপনার বিষয়বস্তু ও পরিধি উদাহরণসহ ও সৃজনশীলভাবে বর্ণনা করেছে</td> <td>গৃহ ব্যবস্থাপনার বিষয়বস্তু ও পরিধি যে কোনো এগুলির উদাহরণ নেই এবং নিজস্বতা ছিলনা</td> <td>গৃহ ব্যবস্থাপনার বিষয়বস্তু ও পরিধির উদাহরণসহ লিখেছে</td> <td>গৃহ ব্যবস্থাপনার বিষয়বস্তু ও পরিধি নির্ভুলভাবে লিখে নাই</td> <td></td> </tr> <tr> <td>গ) গৃহ ব্যবস্থাপকের গুণাবলি মূল্যায়ন</td> <td>গৃহ ব্যবস্থাপকের ১২টি গুণাবলি সাবলীলভাবে মূল্যায়ন করেছে</td> <td>গৃহ ব্যবস্থাপকের ১০টি গুণাবলি পাঠ্য বইয়ের আলোকে মূল্যায়ন করেছে</td> <td>গৃহ ব্যবস্থাপকের ৮টি গুণাবলি মূল্যায়ন করেছে</td> <td>গৃহ ব্যবস্থাপকের গুণাবলি সঠিকভাবে ব্যাখ্যা করতে পারেনি</td> <td></td> </tr> <tr> <td>ঘ) আর্থ সামাজিক পরিবর্তনে গৃহ ব্যবস্থাপনা শিক্ষার প্রয়োজনীয়তা</td> <td>আর্থ সামাজিক পরিবর্তনে গৃহ ব্যবস্থাপনা শিক্ষার প্রয়োজনীয়তা পঠ্যপুস্তকের আলোকে যথাযথ ও সৃজনশীলভাবে উপস্থাপন করেছে</td> <td>আর্থ সামাজিক পরিবর্তনে গৃহ ব্যবস্থাপনা শিক্ষার প্রয়োজনীয়তা পঠ্যপুস্তকের আলোকে যথাযথ উপস্থাপন করেছে</td> <td>আর্থ সামাজিক পরিবর্তনে গৃহ ব্যবস্থাপনা শিক্ষার প্রয়োজনীয়তা পঠ্যপুস্তকের আলোকে যথাযথভাবে লিখে নাই</td> <td>আর্থ সামাজিক পরিবর্তনে গৃহ ব্যবস্থাপনা শিক্ষার প্রয়োজনীয়তা অপ্রাসঙ্গিক লিখেছে</td> <td>মোট</td> </tr> </tbody> </table>	নির্দেশক	পারদর্শিতার মাত্রা/নথর				স্কোর	৪	৩	২	১	ক) গৃহ ব্যবস্থাপনা প্রসঙ্গে বিশিষ্ট মনীষী প্রদত্ত ধারণা কাঠামোর সাহায্যে ব্যাখ্যা	গৃহ ব্যবস্থাপনা প্রসঙ্গে বিশিষ্ট মনীষী প্রদত্ত ধারণা কাঠামো যথাযথভাবে অংকন করেছে ও ব্যাখ্যা করেছে	গৃহ ব্যবস্থাপনা প্রসঙ্গে বিশিষ্ট মনীষী প্রদত্ত ধারণা কাঠামো অংকন করেছে কিন্তু ব্যাখ্যা যথাযথভাবে করতে পারেনি	গৃহ ব্যবস্থাপনা প্রসঙ্গে বিশিষ্ট মনীষী প্রদত্ত ধারণা কাঠামো অংকন ও ব্যাখ্যা অসম্পূর্ণভাবে লিখেছে	গৃহ ব্যবস্থাপনা প্রসঙ্গে বিশিষ্ট মনীষী প্রদত্ত ধারণা কাঠামো অংকন করে নাই		খ) গৃহ ব্যবস্থাপনার বিষয়বস্তু ও পরিধি বর্ণনা	গৃহ ব্যবস্থাপনার বিষয়বস্তু ও পরিধি উদাহরণসহ ও সৃজনশীলভাবে বর্ণনা করেছে	গৃহ ব্যবস্থাপনার বিষয়বস্তু ও পরিধি যে কোনো এগুলির উদাহরণ নেই এবং নিজস্বতা ছিলনা	গৃহ ব্যবস্থাপনার বিষয়বস্তু ও পরিধির উদাহরণসহ লিখেছে	গৃহ ব্যবস্থাপনার বিষয়বস্তু ও পরিধি নির্ভুলভাবে লিখে নাই		গ) গৃহ ব্যবস্থাপকের গুণাবলি মূল্যায়ন	গৃহ ব্যবস্থাপকের ১২টি গুণাবলি সাবলীলভাবে মূল্যায়ন করেছে	গৃহ ব্যবস্থাপকের ১০টি গুণাবলি পাঠ্য বইয়ের আলোকে মূল্যায়ন করেছে	গৃহ ব্যবস্থাপকের ৮টি গুণাবলি মূল্যায়ন করেছে	গৃহ ব্যবস্থাপকের গুণাবলি সঠিকভাবে ব্যাখ্যা করতে পারেনি		ঘ) আর্থ সামাজিক পরিবর্তনে গৃহ ব্যবস্থাপনা শিক্ষার প্রয়োজনীয়তা	আর্থ সামাজিক পরিবর্তনে গৃহ ব্যবস্থাপনা শিক্ষার প্রয়োজনীয়তা পঠ্যপুস্তকের আলোকে যথাযথ ও সৃজনশীলভাবে উপস্থাপন করেছে	আর্থ সামাজিক পরিবর্তনে গৃহ ব্যবস্থাপনা শিক্ষার প্রয়োজনীয়তা পঠ্যপুস্তকের আলোকে যথাযথ উপস্থাপন করেছে	আর্থ সামাজিক পরিবর্তনে গৃহ ব্যবস্থাপনা শিক্ষার প্রয়োজনীয়তা পঠ্যপুস্তকের আলোকে যথাযথভাবে লিখে নাই	আর্থ সামাজিক পরিবর্তনে গৃহ ব্যবস্থাপনা শিক্ষার প্রয়োজনীয়তা অপ্রাসঙ্গিক লিখেছে	মোট	
নির্দেশক	পারদর্শিতার মাত্রা/নথর					স্কোর																																	
	৪	৩	২	১																																			
ক) গৃহ ব্যবস্থাপনা প্রসঙ্গে বিশিষ্ট মনীষী প্রদত্ত ধারণা কাঠামোর সাহায্যে ব্যাখ্যা	গৃহ ব্যবস্থাপনা প্রসঙ্গে বিশিষ্ট মনীষী প্রদত্ত ধারণা কাঠামো যথাযথভাবে অংকন করেছে ও ব্যাখ্যা করেছে	গৃহ ব্যবস্থাপনা প্রসঙ্গে বিশিষ্ট মনীষী প্রদত্ত ধারণা কাঠামো অংকন করেছে কিন্তু ব্যাখ্যা যথাযথভাবে করতে পারেনি	গৃহ ব্যবস্থাপনা প্রসঙ্গে বিশিষ্ট মনীষী প্রদত্ত ধারণা কাঠামো অংকন ও ব্যাখ্যা অসম্পূর্ণভাবে লিখেছে	গৃহ ব্যবস্থাপনা প্রসঙ্গে বিশিষ্ট মনীষী প্রদত্ত ধারণা কাঠামো অংকন করে নাই																																			
খ) গৃহ ব্যবস্থাপনার বিষয়বস্তু ও পরিধি বর্ণনা	গৃহ ব্যবস্থাপনার বিষয়বস্তু ও পরিধি উদাহরণসহ ও সৃজনশীলভাবে বর্ণনা করেছে	গৃহ ব্যবস্থাপনার বিষয়বস্তু ও পরিধি যে কোনো এগুলির উদাহরণ নেই এবং নিজস্বতা ছিলনা	গৃহ ব্যবস্থাপনার বিষয়বস্তু ও পরিধির উদাহরণসহ লিখেছে	গৃহ ব্যবস্থাপনার বিষয়বস্তু ও পরিধি নির্ভুলভাবে লিখে নাই																																			
গ) গৃহ ব্যবস্থাপকের গুণাবলি মূল্যায়ন	গৃহ ব্যবস্থাপকের ১২টি গুণাবলি সাবলীলভাবে মূল্যায়ন করেছে	গৃহ ব্যবস্থাপকের ১০টি গুণাবলি পাঠ্য বইয়ের আলোকে মূল্যায়ন করেছে	গৃহ ব্যবস্থাপকের ৮টি গুণাবলি মূল্যায়ন করেছে	গৃহ ব্যবস্থাপকের গুণাবলি সঠিকভাবে ব্যাখ্যা করতে পারেনি																																			
ঘ) আর্থ সামাজিক পরিবর্তনে গৃহ ব্যবস্থাপনা শিক্ষার প্রয়োজনীয়তা	আর্থ সামাজিক পরিবর্তনে গৃহ ব্যবস্থাপনা শিক্ষার প্রয়োজনীয়তা পঠ্যপুস্তকের আলোকে যথাযথ ও সৃজনশীলভাবে উপস্থাপন করেছে	আর্থ সামাজিক পরিবর্তনে গৃহ ব্যবস্থাপনা শিক্ষার প্রয়োজনীয়তা পঠ্যপুস্তকের আলোকে যথাযথ উপস্থাপন করেছে	আর্থ সামাজিক পরিবর্তনে গৃহ ব্যবস্থাপনা শিক্ষার প্রয়োজনীয়তা পঠ্যপুস্তকের আলোকে যথাযথভাবে লিখে নাই	আর্থ সামাজিক পরিবর্তনে গৃহ ব্যবস্থাপনা শিক্ষার প্রয়োজনীয়তা অপ্রাসঙ্গিক লিখেছে	মোট																																		
<p>অ্যাসাইনমেন্টের জন্য বরাদ্দকৃত নথর: ২০ বি.প্র. যথাযথ ৮০%-তদুর্ধ্ব, অধিকাংশ ৬০-৭৯%, আংশিক ৪০-৫৯%, অসম্পূর্ণ ৫০% এর নিচে।</p>																																							

নথরের ব্যক্তি	মন্তব্য
১৬-২০	অতি উত্তম
১৪-১৫	উত্তম
১০-১৩	ভালো
০-০৯	অগ্রগতি প্রয়োজন

২০২১ সালের এইচএসসি পরীক্ষায় অংশগ্রহণকারী শিক্ষার্থীদের জন্য আসাইনমেন্ট

বিষয় কোড: ১৭৬

স্তর: এইচএসসি

বিষয়: রসায়ন

পত্র: প্রথম

আসাইনমেন্ট নম্বর	আসাইনমেন্ট	শিখনফল/ বিষয়বস্তু	নির্দেশনা/ (সংকেত/ ধাপ/ পরিধি)	মূল্যায়ন নির্দেশনা (কপ্রিজ)					মন্তব্য	
				নির্দেশক	পারদর্শিতার মাত্রা/ নম্বর					স্তর
				৪	৩	২	১			
১	পরমাণুর মডেল ও ইলেকট্রন বিন্যাস	<ul style="list-style-type: none"> পরমাণুর রাদারফোর্ড ও বোর মডেলের তুলনা করতে পারবে; কোয়ান্টাম সংখ্যা, বিভিন্ন উপস্তর এবং ইলেকট্রন ধারণ ক্ষমতা ব্যাখ্যা করতে পারবে; কোয়ান্টাম উপস্তরের শক্তিস্তর এবং আকৃতি বর্ণনা করতে পারবে; আউফবাউ, হুন্ড ও পাউলির বর্জন নীতি প্রয়োগ করে পরমাণুর ইলেকট্রন বিন্যাস করতে পারবে; 	<p>ক) পরমাণু মডেল বর্ণনা করা</p> <p>খ) কোয়ান্টাম সংখ্যাসমূহ বর্ণনা করা</p> <p>গ) কোয়ান্টাম সংখ্যা থেকে পরমাণুর বিভিন্ন শক্তিস্তরের ইলেকট্রন ধারণ ক্ষমতা নির্ণয় করা</p> <p>ঘ) পরমাণুর উপশক্তিস্তরে ইলেকট্রন বিন্যাসের নীতি ব্যাখ্যা করা</p>	<p>ক) বোরের পরমাণু মডেলটির সীমাবদ্ধতা সহ ব্যাখ্যা</p> <p>খ) n, l, m ও s কোয়ান্টাম সংখ্যাসমূহের বর্ণনা ও তাৎপর্য ব্যাখ্যা</p> <p>গ) n এর মান 3 হলে উক্ত শক্তি স্তরের মোট অবস্থান সংখ্যা নির্ণয় ও সর্বোচ্চ ইলেকট্রন ধারণ ক্ষমতা হিসাব</p> <p>ঘ) আউফবাউ নীতি এবং হুন্ডের নীতি উল্লেখ পূর্বক K এবং Cr এর ইলেকট্রন বিন্যাস করা</p>	<p>পরমাণু মডেলটির সীমাবদ্ধতা সহ ব্যাখ্যা</p> <p>চারটি কোয়ান্টাম সংখ্যার ব্যাখ্যা</p> <p>শক্তিস্তরের মোট অবস্থান সংখ্যা নির্ণয় ও ইলেকট্রন ধারণ ক্ষমতা যথাযথ হিসাব</p> <p>নীতিসমূহ উল্লেখ করে মৌল দুটির ইলেকট্রন বিন্যাসের অধিকাংশ সঠিক উপস্থাপন</p>	<p>পরমাণু মডেলটির সীমাবদ্ধতা সহ অধিকাংশ সঠিক ব্যাখ্যা</p> <p>চারটি কোয়ান্টাম সংখ্যার অধিকাংশ সঠিক বর্ণনা সহ তাৎপর্য ব্যাখ্যা</p> <p>শক্তিস্তরের মোট অবস্থান সংখ্যা নির্ণয় ও ইলেকট্রন ধারণ ক্ষমতা অধিকাংশ সঠিক হিসাব</p> <p>নীতিসমূহ উল্লেখ করে মৌল দুটির ইলেকট্রন বিন্যাসের অধিকাংশ সঠিক উপস্থাপন</p>	<p>পরমাণু মডেলটির সীমাবদ্ধতা সহ আংশিক ব্যাখ্যা</p> <p>দুটি কোয়ান্টাম সংখ্যার বর্ণনা সহ তাৎপর্য ব্যাখ্যা</p> <p>শক্তিস্তরের মোট অবস্থান সংখ্যা নির্ণয় ও ইলেকট্রন ধারণ ক্ষমতা আংশিক হিসাব</p> <p>নীতিসমূহ উল্লেখ করে মৌল দুটির ইলেকট্রন বিন্যাসের আংশিক উপস্থাপন</p>	<p>পরমাণু মডেলটির বর্ণনা/সীমাবদ্ধতা বর্ণনা</p> <p>একটি কোয়ান্টাম সংখ্যার বর্ণনা/তাৎপর্য লিখন</p> <p>শক্তিস্তরের অবস্থান সংখ্যা নির্ণয়/ইলেকট্রন ধারণ ক্ষমতা হিসাব</p> <p>যে কোন একটি নীতি/যে কোন একটি মৌলের ইলেকট্রন বিন্যাস উপস্থাপন</p>		
				<p>আসাইনমেন্টের জন্য বরাদ্দকৃত নম্বর: ১৬</p> <p>বি.প্র: যথাযথ/পূর্ণাঙ্গ = ৮০-১০০%, অধিকাংশ সঠিক = ৭০-৭৯%, আংশিক = ৫০-৬৯%</p>						

নম্বরের ব্যাপ্তি	মন্তব্য
১৪-১৬	অতি উত্তম
১১-১৩	উত্তম
৮-১০	ভালো
৭ বা ৭ এর কম	অগ্রপত্তি প্রয়োজন

এইচএসসি পরীক্ষা ২০২১ এ অংশগ্রহণকারী শিক্ষার্থীদের জন্য অ্যাসাইনমেন্ট

বিষয়: অর্থনীতি

পত্র: প্রথম

বিষয় কোড: ১০৯

স্তর: এইচএসসি

অ্যাসাইনমেন্ট নম্বর	অ্যাসাইনমেন্ট	শিখনফল /বিষয়বস্তু	নির্দেশনা (সংকেত/ধাপ/পরিধি)	মূল্যায়ন নির্দেশনা (মার্কস)					মন্তব্য
				নির্দেশক	পারদর্শিতার মান/নম্বর				
৪	৩	২	১						
১ দ্বিতীয় অধ্যায়: ভোক্তা ও উৎপাদকের আচরণ	একজন ভোক্তা মোট ৭ একক বা ভোক্তার ক্ষেত্রে প্রথম, তৃতীয়, পঞ্চম ও সপ্তম একক ভোক্তার ক্ষেত্রে মোট উপযোগ যথাক্রমে ১২, ৩০, ৪০ ও ৪২ একক এবং দ্বিতীয়, চতুর্থ ও ষষ্ঠ একক ভোক্তার ক্ষেত্রে প্রান্তিক উপযোগ যথাক্রমে ১০, ৬ ও ২ একক হয়। প্রদত্ত তথ্য ব্যবহার করে পূর্ণাঙ্গ সূচি প্রণয়ন সাপেক্ষে পারিপূর্ণতার সংশ্লিষ্ট বিধিটি ব্যক্তিগতমত রেখাচিত্রের সাহায্যে উপস্থাপন	<ul style="list-style-type: none"> উপযোগের ধারণা ব্যাখ্যা করতে পারবে মোট ও প্রান্তিক উপযোগের সম্পর্ক নির্ণয় করতে পারবে কাল্পনিক সূচি/ব্যক্তিব ঘটনার ভিত্তিতে ক্রমহ্রাসমান প্রান্তিক উপযোগ বিধির লেখচিত্র অংকন করে তা ব্যাখ্যা করতে পারবে 	<ul style="list-style-type: none"> উপযোগের ধারণা মোট উপযোগ ও প্রান্তিক উপযোগের সম্পর্ক ক্রমহ্রাসমান প্রান্তিক উপযোগ বিধি ক্রমহ্রাসমান প্রান্তিক উপযোগ বিধির ব্যক্তিক্রম 	ক) উপযোগ	উদাহরণসহ উপযোগ ধারণার প্রত্যাশিত ব্যাখ্যা	উদাহরণ ছাড়া উপযোগ ধারণার প্রত্যাশিত ব্যাখ্যা	উপযোগ ধারণার ব্যাখ্যা	উপযোগ ধারণার ব্যাখ্যায় অস্পষ্টতা রয়েছে	
				খ) মোট উপযোগ ও প্রান্তিক উপযোগের সম্পর্ক	উদাহরণ ও সূত্রসহ মোট উপযোগ ও প্রান্তিক উপযোগের সম্পর্কের প্রত্যাশিত ব্যাখ্যা	সূত্রসহ মোট উপযোগ ও প্রান্তিক উপযোগের সম্পর্কের প্রত্যাশিত ব্যাখ্যা	মোট উপযোগ ও প্রান্তিক উপযোগের সম্পর্কের ব্যাখ্যা	মোট উপযোগ ও প্রান্তিক উপযোগের সম্পর্ক ব্যাখ্যার মধ্যে অস্পষ্টতা	
				গ) ক্রম হ্রাসমান প্রান্তিক উপযোগ বিধির সূচি, চিত্র ও ব্যাখ্যা	ক্রমহ্রাসমান প্রান্তিক উপযোগ বিধির সূচি প্রণয়ন, যথাযথভাবে চিত্র অংকন ও ব্যাখ্যা	ক্রমহ্রাসমান প্রান্তিক উপযোগ বিধির সূচি প্রণয়ন ও ব্যাখ্যা করা	ক্রমহ্রাসমান প্রান্তিক উপযোগ বিধির সূচি প্রণয়ন	ক্রমহ্রাসমান প্রান্তিক উপযোগ বিধির সূচি যথাযথভাবে প্রণয়ন করা হয়নি	
				ঘ) ক্রম হ্রাসমান প্রান্তিক উপযোগ বিধির ব্যক্তিক্রম	ক্রমহ্রাসমান প্রান্তিক উপযোগ বিধির ৮টি ব্যক্তিক্রম যথাযথভাবে উপস্থাপন	ক্রমহ্রাসমান প্রান্তিক উপযোগ বিধির ৬টি ব্যক্তিক্রম যথাযথভাবে উপস্থাপন	ক্রমহ্রাসমান প্রান্তিক উপযোগ বিধির ৪টি ব্যক্তিক্রম যথাযথভাবে উপস্থাপন	ক্রমহ্রাসমান প্রান্তিক উপযোগ বিধির ১টি ব্যক্তিক্রম যথাযথভাবে উপস্থাপন	
				মোট					
বরাদ্ধকৃত মোট নম্বর: ১৬									

নম্বরের ব্যপ্তি	মন্তব্য
১৩-১৬	অতি উত্তম
১১-১২	উত্তম
০৮-১০	ভালো
০০-০৭	অগ্রপত্তি প্রয়োজন

২০২১ সালের এইচএসসি পরীক্ষায় অংশগ্রহণকারী শিক্ষার্থীদের জন্য অ্যাসাইনমেন্ট

বিষয়: পৌরনীতি ও সুশাসন

পর্যায়: প্রথম

বিষয় কোড: ২৬৯

স্তর: এইচএসসি

অ্যাসাইনমেন্ট নম্বর	অ্যাসাইনমেন্ট	শিখনফল/বিষয়বস্তু	নির্দেশনা (সংকেত/ধাপ/পরিধি)	মূল্যায়ন নির্দেশনা (কেন্দ্রিক)					মন্তব্য
				নির্দেশক	পারদর্শিতার মাত্রা/নম্বর				
৪	৩	২	১						
১ প্রথম অধ্যায়: পৌরনীতি ও সুশাসন পরিচিতি	"মানবিকতার সাথে জড়িত সকল প্রশ্ন সম্পর্কে যে শাশ্রু আলোচনা করে তাই পৌরনীতি।" ই. এম. হোয়াইটের এই সংজ্ঞার আলোকে পৌরনীতি ও সুশাসনের বিষয়বস্তু ও পরিধির ক্রমবিকাশ সম্পর্কে একটি নিবন্ধ রচনা কর।	<ul style="list-style-type: none"> পৌরনীতির ধারণা বর্ণনা করতে পারবে পৌরনীতি ও সুশাসনের ক্রমবিকাশ বর্ণনা করতে পারবে। 	<ul style="list-style-type: none"> পৌরনীতি ও সুশাসনের ধারণা ও পরিধি সুশাসনের বৈশিষ্ট্য পৌরনীতি ও সুশাসনের ক্রমবিকাশ 	ক. পৌরনীতি ও সুশাসনের ধারণা	পৌরনীতি ও সুশাসনের ধারণা সুস্পষ্টভাবে লিখেছে	পৌরনীতি ও সুশাসনের ধারণা অধিকাংশ লিখেছে	৩য় পৌরনীতির ধারণা আংশিক লিখেছে	পৌরনীতি ও সুশাসনের ধারণা সম্পর্কে লেখা অস্পষ্ট	
				খ. পৌরনীতি ও সুশাসনের পরিধি	পৌরনীতি ও সুশাসনের পরিধি সুস্পষ্টভাবে লিখেছে	পৌরনীতি ও সুশাসনের পরিধি আংশিক লিখেছে	৩য় পৌরনীতির পরিধি সম্পর্কে লিখেছে	পৌরনীতির পরিধি আংশিক লিখেছে	
				গ. সুশাসনের বৈশিষ্ট্য	সুশাসনের বৈশিষ্ট্য সুস্পষ্টভাবে লিখেছে	সুশাসনের বৈশিষ্ট্য অধিকাংশ লিখেছে	সুশাসনের বৈশিষ্ট্য ১/২টি লিখেছে	সুশাসনের বৈশিষ্ট্য উপস্থাপন	
				ঘ. পৌরনীতি ও সুশাসনের ক্রমবিকাশ	পৌরনীতি ও সুশাসনের ক্রমবিকাশ যথাযথভাবে লিখেছে	পৌরনীতি ও সুশাসনের ক্রমবিকাশ অধিকাংশ লিখেছে তবে সুবিন্যস্ত নয়	পৌরনীতি ও সুশাসনের ক্রমবিকাশ ধারণা আংশিক লিখেছে	পৌরনীতি ও সুশাসনের ক্রমবিকাশের অস্পষ্ট ধারণা লিখেছে	
				ঙ. উপস্থাপনা বৈশিষ্ট্য	মান্দনিক ও সৃজনশীল উপস্থাপন	অধিকাংশ (সম্পূর্ণ নয়) মান্দনিক ও সৃজনশীল উপস্থাপন	আংশিক মান্দনিক ও সৃজনশীল উপস্থাপন	ছব্বছ পাঠ্যপুস্তক থেকে লিখেছে, সৃজনশীল নয়	
									মোট
অ্যাসাইনমেন্টের জন্য বরাদ্দকৃত নম্বর: ২০									
বি.প্র. অধ্যায়/পূর্বাংশ = ৮০%-১০০% সঠিক, অধিকাংশ = ৭০%-৭৯% সঠিক, এবং আংশিক = ৫০%-৬৯%									

নম্বরের ব্যক্তি	মন্তব্য
১৬-২০	অতি উত্তম
১৪-১৫	উত্তম
১০-১৩	ভালো
০-৯	অসুপারিত প্রয়োজন

২০২১ সালের এইচএসসি পরীক্ষায় অংশগ্রহণকারী শিক্ষার্থীদের জন্য অ্যাসাইনমেন্ট

বিষয়: যুক্তিবিদ্যা

পত্র: প্রথম

বিষয় কোড: ১২১

স্তর: এইচএসসি

অ্যাসাইনমেন্ট নম্বর	অ্যাসাইনমেন্ট	শিখনফল/বিষয়বস্তু	নির্দেশনা (সংকেত/ধাপ/পরিধি)	মূল্যায়ন নির্দেশনা (কৃত্রিম)	মন্তব্য																																		
০১	যুক্তিবিদ্যা বিজ্ঞান ও কলা উভয়ই- ধারণাটির যথার্থতা যাচাই	<ul style="list-style-type: none"> যুক্তিবিদ্যার ধারণা বর্ণনা করতে পারবে। বিভিন্ন যুক্তিবিশেষের প্রদত্ত ধারণার বিশ্লেষণ ও তুলনা করতে পারবে। যুক্তিবিদ্যার স্বরূপ বিশ্লেষণ করতে পারবে। 	<p>ক. যুক্তিবিদ্যার ধারণা</p> <ul style="list-style-type: none"> এরিস্টটেল জি.এস. মিল যোসেফ আই. এম. কপি <p>খ. বিজ্ঞান ও কলার বৈশিষ্ট্য</p> <p>গ. যুক্তিবিদ্যার স্বরূপ: যুক্তিবিদ্যা বিজ্ঞান না কলা</p> <p>ঘ. যুক্তিবিদ্যা বিজ্ঞান না কলা- এ সম্পর্কে নিজস্ব মতামত</p>	<table border="1"> <thead> <tr> <th rowspan="2">নির্দেশক</th> <th colspan="4">পারদর্শিতার মাত্রা/নিম্ন</th> <th rowspan="2">স্কেল</th> </tr> <tr> <th>৪</th> <th>৩</th> <th>২</th> <th>১</th> </tr> </thead> <tbody> <tr> <td>ক. যুক্তিবিদ্যার ধারণা</td> <td>চারজন যুক্তিবিশেষের ধারণা তুলনামূলক বিশ্লেষণ করে যথার্থ সংজ্ঞা দিলে</td> <td>তিনজন যুক্তিবিশেষের ধারণা তুলনামূলক বিশ্লেষণ করে যথার্থ সংজ্ঞা দিলে</td> <td>দুইজন যুক্তিবিশেষের ধারণা তুলনামূলক বিশ্লেষণ করে যথার্থ সংজ্ঞা দিলে</td> <td>একজন যুক্তিবিশেষের ধারণা ব্যাখ্যা করে যথার্থ সংজ্ঞা দিলে</td> <td></td> </tr> <tr> <td>খ. বিজ্ঞান ও কলার বৈশিষ্ট্য</td> <td>বিজ্ঞান ও কলার বৈশিষ্ট্য উদাহরণসহ প্রাসঙ্গিক হলে</td> <td>বিজ্ঞান ও কলার বৈশিষ্ট্য উদাহরণ ছাড়া প্রাসঙ্গিক হলে</td> <td>বিজ্ঞান ও কলার বৈশিষ্ট্য উদাহরণ ছাড়া আংশিক প্রাসঙ্গিক হলে</td> <td>বিজ্ঞান ও কলার বৈশিষ্ট্য উদাহরণ ছাড়া অপ্রাসঙ্গিক হলে</td> <td></td> </tr> <tr> <td>গ. যুক্তিবিদ্যা বিজ্ঞান না কলা</td> <td>যুক্তিবিদ্যা বিজ্ঞান না কলা তা যথাযথভাবে বিশ্লেষণ করলে</td> <td>যুক্তিবিদ্যা বিজ্ঞান না কলা তা অধিকাংশ বিশ্লেষণ করলে</td> <td>যুক্তিবিদ্যা বিজ্ঞান না কলা তা আংশিক বিশ্লেষণ করলে</td> <td>যুক্তিবিদ্যা বিজ্ঞান না কলা তা বিশ্লেষণ না করে শুধু বর্ণনা করলে</td> <td></td> </tr> <tr> <td>ঘ. যুক্তিবিদ্যা বিজ্ঞান না কলা- এ সম্পর্কে নিজস্ব মতামত</td> <td>যুক্তিবিদ্যা বিজ্ঞান না কলা- এ সম্পর্কে নিজস্ব মতামত যুক্তি দিয়ে সুস্পষ্ট ব্যাখ্যা করলে</td> <td>যুক্তিবিদ্যা বিজ্ঞান না কলা- এ সম্পর্কে নিজস্ব মতামত যুক্তি না দিয়ে ব্যাখ্যা করলে</td> <td>যুক্তিবিদ্যা বিজ্ঞান না কলা- এ সম্পর্কে নিজস্ব মতামত দিয়ে ব্যাখ্যা না করলে</td> <td>যুক্তিবিদ্যা বিজ্ঞান না কলা- এ সম্পর্কে নিজস্ব মতামত অস্পষ্ট হলে</td> <td></td> </tr> </tbody> </table>	নির্দেশক	পারদর্শিতার মাত্রা/নিম্ন				স্কেল	৪	৩	২	১	ক. যুক্তিবিদ্যার ধারণা	চারজন যুক্তিবিশেষের ধারণা তুলনামূলক বিশ্লেষণ করে যথার্থ সংজ্ঞা দিলে	তিনজন যুক্তিবিশেষের ধারণা তুলনামূলক বিশ্লেষণ করে যথার্থ সংজ্ঞা দিলে	দুইজন যুক্তিবিশেষের ধারণা তুলনামূলক বিশ্লেষণ করে যথার্থ সংজ্ঞা দিলে	একজন যুক্তিবিশেষের ধারণা ব্যাখ্যা করে যথার্থ সংজ্ঞা দিলে		খ. বিজ্ঞান ও কলার বৈশিষ্ট্য	বিজ্ঞান ও কলার বৈশিষ্ট্য উদাহরণসহ প্রাসঙ্গিক হলে	বিজ্ঞান ও কলার বৈশিষ্ট্য উদাহরণ ছাড়া প্রাসঙ্গিক হলে	বিজ্ঞান ও কলার বৈশিষ্ট্য উদাহরণ ছাড়া আংশিক প্রাসঙ্গিক হলে	বিজ্ঞান ও কলার বৈশিষ্ট্য উদাহরণ ছাড়া অপ্রাসঙ্গিক হলে		গ. যুক্তিবিদ্যা বিজ্ঞান না কলা	যুক্তিবিদ্যা বিজ্ঞান না কলা তা যথাযথভাবে বিশ্লেষণ করলে	যুক্তিবিদ্যা বিজ্ঞান না কলা তা অধিকাংশ বিশ্লেষণ করলে	যুক্তিবিদ্যা বিজ্ঞান না কলা তা আংশিক বিশ্লেষণ করলে	যুক্তিবিদ্যা বিজ্ঞান না কলা তা বিশ্লেষণ না করে শুধু বর্ণনা করলে		ঘ. যুক্তিবিদ্যা বিজ্ঞান না কলা- এ সম্পর্কে নিজস্ব মতামত	যুক্তিবিদ্যা বিজ্ঞান না কলা- এ সম্পর্কে নিজস্ব মতামত যুক্তি দিয়ে সুস্পষ্ট ব্যাখ্যা করলে	যুক্তিবিদ্যা বিজ্ঞান না কলা- এ সম্পর্কে নিজস্ব মতামত যুক্তি না দিয়ে ব্যাখ্যা করলে	যুক্তিবিদ্যা বিজ্ঞান না কলা- এ সম্পর্কে নিজস্ব মতামত দিয়ে ব্যাখ্যা না করলে	যুক্তিবিদ্যা বিজ্ঞান না কলা- এ সম্পর্কে নিজস্ব মতামত অস্পষ্ট হলে		
নির্দেশক	পারদর্শিতার মাত্রা/নিম্ন					স্কেল																																	
	৪	৩	২	১																																			
ক. যুক্তিবিদ্যার ধারণা	চারজন যুক্তিবিশেষের ধারণা তুলনামূলক বিশ্লেষণ করে যথার্থ সংজ্ঞা দিলে	তিনজন যুক্তিবিশেষের ধারণা তুলনামূলক বিশ্লেষণ করে যথার্থ সংজ্ঞা দিলে	দুইজন যুক্তিবিশেষের ধারণা তুলনামূলক বিশ্লেষণ করে যথার্থ সংজ্ঞা দিলে	একজন যুক্তিবিশেষের ধারণা ব্যাখ্যা করে যথার্থ সংজ্ঞা দিলে																																			
খ. বিজ্ঞান ও কলার বৈশিষ্ট্য	বিজ্ঞান ও কলার বৈশিষ্ট্য উদাহরণসহ প্রাসঙ্গিক হলে	বিজ্ঞান ও কলার বৈশিষ্ট্য উদাহরণ ছাড়া প্রাসঙ্গিক হলে	বিজ্ঞান ও কলার বৈশিষ্ট্য উদাহরণ ছাড়া আংশিক প্রাসঙ্গিক হলে	বিজ্ঞান ও কলার বৈশিষ্ট্য উদাহরণ ছাড়া অপ্রাসঙ্গিক হলে																																			
গ. যুক্তিবিদ্যা বিজ্ঞান না কলা	যুক্তিবিদ্যা বিজ্ঞান না কলা তা যথাযথভাবে বিশ্লেষণ করলে	যুক্তিবিদ্যা বিজ্ঞান না কলা তা অধিকাংশ বিশ্লেষণ করলে	যুক্তিবিদ্যা বিজ্ঞান না কলা তা আংশিক বিশ্লেষণ করলে	যুক্তিবিদ্যা বিজ্ঞান না কলা তা বিশ্লেষণ না করে শুধু বর্ণনা করলে																																			
ঘ. যুক্তিবিদ্যা বিজ্ঞান না কলা- এ সম্পর্কে নিজস্ব মতামত	যুক্তিবিদ্যা বিজ্ঞান না কলা- এ সম্পর্কে নিজস্ব মতামত যুক্তি দিয়ে সুস্পষ্ট ব্যাখ্যা করলে	যুক্তিবিদ্যা বিজ্ঞান না কলা- এ সম্পর্কে নিজস্ব মতামত যুক্তি না দিয়ে ব্যাখ্যা করলে	যুক্তিবিদ্যা বিজ্ঞান না কলা- এ সম্পর্কে নিজস্ব মতামত দিয়ে ব্যাখ্যা না করলে	যুক্তিবিদ্যা বিজ্ঞান না কলা- এ সম্পর্কে নিজস্ব মতামত অস্পষ্ট হলে																																			

অ্যাসাইনমেন্টের জন্য বরাদ্দকৃত মেট্রি নম্বর: ১৬

নম্বরের ব্যাপ্তি	মন্তব্য
১০-১৬	অতি উত্তম
১১-১২	উত্তম
০৮-১০	ভালো
০৮ এর কম	অগ্রগতি প্রয়োজন

২০২১ সালের এইচএসসি পরীক্ষায় অংশগ্রহণকারী শিক্ষার্থীদের জন্য আ্যসইনমেন্ট

বিষয়: হিসাববিজ্ঞান

পত্র: প্রথম

বিষয় কোড: ২৫৩

স্তর: এইচএসসি

আ্যসইনমেন্ট নম্বর	আ্যসইনমেন্ট	নির্দেশনা/ বিষয়বস্তু	নির্দেশনা (সংক্ষেপে/ ধাপে/ পরিধি)	মূল্যায়ন নির্দেশনা (রুবিং)					মন্তব্য
				বির্দেশক	পর্যবেক্ষিত মাত্রা/নম্বর				
৪	৩	২	১						
০১ বিভীষ অধ্যায়: হিসাবের বইসমূহ	<p>হিসাবের বইসমূহের পরিচিতি</p> <p>সহায়ক তথ্য: ভিত্তি বিপনি বিভাগের নির্দিষ্ট খতিয়ানের ৩১ মে, ২০২১ তারিখের উৎসসমূহ যথাক্রমে নগদ ৩২,০০০ টাকা, অফিস সরঞ্জাম ৩০,০০০ টাকা, প্রাপ্ত হিসাব ২৫,০০০ টাকা, প্রবেশ হিসাব ১৮,০০০ টাকা। জুন, ২০২১ইং মাসে সংঘটিত ঘটনাসমূহ নিয়ে উল্লেখ করা হলো:</p> <p>জুন ২ মালিক নগদ ১০,০০০ টাকা ও ৩০,০০০ টাকার অফিস সরঞ্জাম ব্যবসায় বিনিয়োগ করলো।</p> <p>জুন ৫ ৪০,০০০ টাকার পণ্য বিক্রয় করা হলো যার ৬০% নগদে।</p> <p>জুন ৯ ঋণ পরিশোধ ৮,০০০ টাকা।</p> <p>জুন ১২ চলতি মাসের ৫ তারিখের ধারে বিক্রয়ের টাকা পাওয়া গেল এবং ৫০০ টাকা বাট্টা মঞ্জুর করা হলো।</p> <p>জুন ১৭ মাসিক ব্যক্তিগত সম্পদ ১,০০,০০০ টাকার বিক্রয় করে নিজ ব্যবহারের জন্য ৫০,০০০ টাকা দিয়ে একটি স্যাপটপ ক্রয় করলো।</p> <p>জুন ২০ ঘোষ এড সপ্তের নিকট থেকে পণ্য ক্রয় ২,০০০ টাকা, যার ৫০% ধারে।</p> <p>জুন ২৩ ঘোষ এড সপ্তকে তার পাওনা পরিশোধ করা হলো এবং ২০০ টাকা বাট্টা পাওয়া গেল।</p> <p>জুন ২৬ ৩০,০০০ টাকার পণ্য নগদে বিক্রয় করা হলো।</p> <p>জুন ৩০ ম্যানেজারের বেতন প্রদান করা হলো ১০,০০০ টাকা।</p>	<ul style="list-style-type: none"> • দু'ভাষা বাহিনী পদ্ধতি ব্যাখ্যা করতে পারবে। • ডেবিট-ক্রেডিট নির্ণয় করতে পারবে। • হিসাব চক্রের ধাপ সমূহের পুঙ্খ ক্রমাধা ব্যাখ্যা করতে পারবে। • হিসাবের প্রাথমিক বইসমূহের প্রকারভেদ বর্ণনা করতে পারবে। • হিসাবের পঞ্চা বই খতিয়ান প্রস্তুত করতে পারবে। • খতিয়ানের জের নির্ণয় করতে পারবে। • নগদান বই, নগদ প্রাপ্তি আবেদা ও নগদ প্রদান আবেদা প্রস্তুত করতে পারবে। 	<ul style="list-style-type: none"> • হিসাবচক্রের ধাপ অনুসরণ করতে হবে। • ঘটনা হতে লেনদেন শনাক্ত করতে হবে। • হিসাব সমীকরণে লেনদেনের প্রভাব বর্ণনা করতে হবে। • খতিয়ান পেশিঃ ও জের নির্ণয় করতে হবে। • নগদান বই প্রস্তুত করতে হবে। 	ক) হিসাবচক্রের ধাপ ব্যাখ্যা করণ	৪টি ধাপ উদাহরণসহ লিখলে	৩টি ধাপ উদাহরণসহ লিখলে	২টি ধাপ উদাহরণসহ লিখলে	১টি ধাপ উদাহরণসহ লিখলে	
				খ) জুন ২, ৫, ৯ ও ২০ তারিখের লেনদেন হিসাব সমীকরণে প্রদর্শন	প্রারম্ভিক উৎসসহ ৪ টি লেনদেনের প্রভাব প্রদর্শন করতে পারলে	প্রারম্ভিক উৎসসহ ৩ টি লেনদেনের প্রভাব প্রদর্শন করতে পারলে	প্রারম্ভিক উৎসসহ ২ টি লেনদেনের প্রভাব প্রদর্শন করতে পারলে	প্রারম্ভিক উৎসসহ ১ টি লেনদেনের প্রভাব প্রদর্শন করতে পারলে	
				গ) জুন ২, ৫, ১৭ ও ২৬ তারিখের ঘটনার বাহিনী প্রস্তুতকরণ	ব্যাখ্যাসহ সকল বাহিনী সঠিকভাবে সম্পন্ন করলে	ব্যাখ্যা ছাড়া সকল বাহিনী সঠিকভাবে সম্পন্ন করলে	২ টি ঘটনার আবেদা ব্যাখ্যাসহ করতে পারলে	১টি ঘটনার আবেদা ব্যাখ্যাসহ করতে পারলে	
				ঘ) মূলধন হিসাব, নগদান হিসাব, অফিস সরঞ্জাম হিসাব ও প্রবেশ হিসাব প্রস্তুতকরণ	৪টি হিসাব সঠিক জেরসহ নির্ণয় করতে পারলে	৩টি হিসাব সঠিক জেরসহ নির্ণয় করতে পারলে	২ টি হিসাব সঠিক জেরসহ নির্ণয় করতে পারলে	১টি হিসাব সঠিক জেরসহ নির্ণয় করতে পারলে	
				ঙ) জুন ২, ৫, ১২, ২০, ২৩ ও ৩০ তারিখের লেনদেনগুলো নিয়ে নগদ প্রাপ্তি ও নগদ প্রদান আবেদা প্রস্তুতকরণ	নগদ প্রাপ্তি আবেদা ও নগদ প্রদান আবেদা সঠিক হলে	নগদ প্রাপ্তি এবং নগদ প্রদান আবেদায় ১টি লেনদেন লিখতে চুল হলে	নগদ প্রাপ্তি এবং নগদ প্রদান আবেদায় ১টি করে লেনদেন সঠিক হলে	নগদ প্রাপ্তি অথবা নগদ প্রদান আবেদায় যে কোন ১টি লেনদেন সঠিক হলে	
									মোট
									আ্যসইনমেন্টের জন্য বরাদ্দকৃত নম্বর: ১০

নম্বরের ব্যাপ্তি	মন্তব্য
১৬- ২০	অতি উত্তম
১৪- ১৫	উত্তম
১০- ১৩	ভালো
০১- ০৯	অগ্রগতির প্রয়োজন

২০২১ সালের এইচএসসি পরীক্ষায় অংশগ্রহণকারী শিক্ষার্থীদের জন্য আর্সাইনমেন্ট

বিষয়: খাদ্য ও পুষ্টি

পত্র: প্রথম

বিষয় কোড: ২৭৯

স্তর: এইচএসসি

আর্সাইনমেন্ট নম্বর	আর্সাইনমেন্ট	শিখনফল/বিষয়বস্তু	নির্দেশনা (সংকেত/ধাপ/পরিধি)	মূল্যায়ন নির্দেশনা (কত্রিক)	মত্বা																																								
১	ভোমার পরিবারের আয় অনুযায়ী নিজের এক দিনের সুখম খাদ্যের তালিকা প্রস্তুত	<ul style="list-style-type: none"> মৌলিক খাদ্যশ্রেণীর ধারণা ও গুরুত্ব ব্যাখ্যা করতে পারবে মৌলিক খাদ্যশ্রেণী অনুযায়ী খাদ্যের শ্রেণিবিন্যাস করতে পারবে সুখম খাদ্যের ধারণা ও সুখম খাদ্য প্রস্তুতের নীতিমালা ব্যাখ্যা করতে পারবে মৌলিক খাদ্যশ্রেণী ব্যবহার করে পারিবারিক আয় অনুযায়ী সুখম খাদ্য তালিকা তৈরি করতে পারবে 	<ul style="list-style-type: none"> সুখম খাদ্য তৈরিতে মৌলিক খাদ্যশ্রেণীর গুরুত্ব উপস্থাপন করতে হবে সুখম খাদ্য প্রস্তুতের নীতিমালা ব্যাখ্যা করতে হবে পারিবারিক আয়ের সাথে খাদ্য নির্বাচনের সম্পর্ক উপস্থাপন করতে হবে ভোমার প্রতিদিনের খাদ্য তালিকা পর্যালোচনা করে যেকোনো এক দিনের সুখম খাদ্য তালিকা তৈরি করতে হবে 	<table border="1"> <thead> <tr> <th rowspan="2">নির্দেশক</th> <th colspan="4">পারদর্শিতার মাত্রা/নম্বর</th> <th rowspan="2">কোষ</th> </tr> <tr> <th>৪</th> <th>৩</th> <th>২</th> <th>১</th> </tr> </thead> <tbody> <tr> <td>ক) মৌলিক খাদ্যশ্রেণীর গুরুত্ব</td> <td>৩টি গুরুত্ব উপস্থাপন করেছে</td> <td>৪/৩টি গুরুত্ব উপস্থাপন করেছে</td> <td>২/৩টি গুরুত্ব উপস্থাপন করেছে</td> <td>১টি গুরুত্ব উপস্থাপন করেছে</td> <td></td> </tr> <tr> <td>খ) সুখম খাদ্য প্রস্তুতের নীতিমালা</td> <td>ন্যূনতম ৪টি নীতি উপস্থাপন করেছে</td> <td>৩টি নীতি উপস্থাপন করেছে</td> <td>২টি নীতি উপস্থাপন করেছে</td> <td>১টি নীতি উপস্থাপন করেছে</td> <td></td> </tr> <tr> <td>গ) পারিবারিক আয়ের সাথে খাদ্য নির্বাচনের সম্পর্ক</td> <td>ন্যূনতম ৪টি সম্পর্ক উপস্থাপন করেছে</td> <td>৩টি সম্পর্ক উপস্থাপন করেছে</td> <td>২টি সম্পর্ক উপস্থাপন করেছে</td> <td>১টি সম্পর্ক উপস্থাপন করেছে</td> <td></td> </tr> <tr> <td>ঘ) সুখম খাদ্য তালিকা</td> <td>সুখম খাদ্যের সম্পূর্ণ তালিকা প্রদান করেছে</td> <td>সুখম খাদ্য তালিকায় অধিকাংশ তথ্য প্রদান করেছে</td> <td>সুখম খাদ্য তালিকায় আংশিক তথ্য প্রদান করেছে</td> <td>তালিকায় অস্পষ্ট তথ্য প্রদান করেছে</td> <td></td> </tr> <tr> <td colspan="5" style="text-align: right;">মোট</td> <td></td> </tr> </tbody> </table>	নির্দেশক	পারদর্শিতার মাত্রা/নম্বর				কোষ	৪	৩	২	১	ক) মৌলিক খাদ্যশ্রেণীর গুরুত্ব	৩টি গুরুত্ব উপস্থাপন করেছে	৪/৩টি গুরুত্ব উপস্থাপন করেছে	২/৩টি গুরুত্ব উপস্থাপন করেছে	১টি গুরুত্ব উপস্থাপন করেছে		খ) সুখম খাদ্য প্রস্তুতের নীতিমালা	ন্যূনতম ৪টি নীতি উপস্থাপন করেছে	৩টি নীতি উপস্থাপন করেছে	২টি নীতি উপস্থাপন করেছে	১টি নীতি উপস্থাপন করেছে		গ) পারিবারিক আয়ের সাথে খাদ্য নির্বাচনের সম্পর্ক	ন্যূনতম ৪টি সম্পর্ক উপস্থাপন করেছে	৩টি সম্পর্ক উপস্থাপন করেছে	২টি সম্পর্ক উপস্থাপন করেছে	১টি সম্পর্ক উপস্থাপন করেছে		ঘ) সুখম খাদ্য তালিকা	সুখম খাদ্যের সম্পূর্ণ তালিকা প্রদান করেছে	সুখম খাদ্য তালিকায় অধিকাংশ তথ্য প্রদান করেছে	সুখম খাদ্য তালিকায় আংশিক তথ্য প্রদান করেছে	তালিকায় অস্পষ্ট তথ্য প্রদান করেছে		মোট						
নির্দেশক	পারদর্শিতার মাত্রা/নম্বর					কোষ																																							
	৪	৩	২	১																																									
ক) মৌলিক খাদ্যশ্রেণীর গুরুত্ব	৩টি গুরুত্ব উপস্থাপন করেছে	৪/৩টি গুরুত্ব উপস্থাপন করেছে	২/৩টি গুরুত্ব উপস্থাপন করেছে	১টি গুরুত্ব উপস্থাপন করেছে																																									
খ) সুখম খাদ্য প্রস্তুতের নীতিমালা	ন্যূনতম ৪টি নীতি উপস্থাপন করেছে	৩টি নীতি উপস্থাপন করেছে	২টি নীতি উপস্থাপন করেছে	১টি নীতি উপস্থাপন করেছে																																									
গ) পারিবারিক আয়ের সাথে খাদ্য নির্বাচনের সম্পর্ক	ন্যূনতম ৪টি সম্পর্ক উপস্থাপন করেছে	৩টি সম্পর্ক উপস্থাপন করেছে	২টি সম্পর্ক উপস্থাপন করেছে	১টি সম্পর্ক উপস্থাপন করেছে																																									
ঘ) সুখম খাদ্য তালিকা	সুখম খাদ্যের সম্পূর্ণ তালিকা প্রদান করেছে	সুখম খাদ্য তালিকায় অধিকাংশ তথ্য প্রদান করেছে	সুখম খাদ্য তালিকায় আংশিক তথ্য প্রদান করেছে	তালিকায় অস্পষ্ট তথ্য প্রদান করেছে																																									
মোট																																													
<p>বরাদ্দকৃত নম্বর: ১৬ অধিকাংশ- ৬০-৭৯%, আংশিক- ৪০-৫৯%, অস্পষ্ট- ৩৯% এর নিচে</p>																																													

নম্বরের ব্যাধি	মত্বা
১৩-১৬	অতি উত্তম
১১-১২	উত্তম
৯-১০	কালো
০-০৭	অগ্রগতি প্রয়োজন

২০২১ সালের এইচএসসি পরীক্ষায় অংশগ্রহণকারী শিক্ষার্থীদের জন্য অ্যাসাইনমেন্ট

বিষয়: উচ্চাঙ্গসংগীত

পত্র: প্রথম (ক-ভূচ্ছ: কণ্ঠসংগীত)

বিষয় কোড: ২১৮

স্তর: এইচএসসি

অ্যাসাইনমেন্ট নম্বর	অ্যাসাইনমেন্ট	শিখনফল/বিষয়বস্তু	নির্দেশনা (সংকেত/ধাপ/পরিধি)	মূল্যায়ন নির্দেশনা (কৃত্রিম)	মন্তব্য																																								
১	ঠাট ও রাগের স্বরূপ বিশ্লেষণ	<ul style="list-style-type: none"> সাংগীতিক পরিভাষার ধারণা ব্যাখ্যা করতে পারবে 	<ul style="list-style-type: none"> ঠাটের বৈশিষ্ট্য ১০টি ঠাটের স্বরক্রম রাগের জাতি রাগের বৈশিষ্ট্য <p>(ভেদা ভাস: পঠাপুস্তক, সঙ্গীত কোষ, সঙ্গীত মন্ডির, সঙ্গীত ভূত, সঙ্গীত শাস্ত্র, জগদীশ্বর মহাশয় পুস্তক, ইন্টারনেট ইত্যাদি সিলেব নামী)</p>	<table border="1"> <thead> <tr> <th rowspan="2">নির্দেশক</th> <th colspan="4">পাত্রনির্ভার মাত্রা/নম্বর</th> <th rowspan="2">ক্ষের</th> </tr> <tr> <th>৪</th> <th>৩</th> <th>২</th> <th>১</th> </tr> </thead> <tbody> <tr> <td>ক. ঠাটের বৈশিষ্ট্য</td> <td>৮ টি বৈশিষ্ট্য লিখলে</td> <td>৬ টি বৈশিষ্ট্য লিখলে</td> <td>৪ টি বৈশিষ্ট্য লিখলে</td> <td>২ টি বৈশিষ্ট্য লিখলে</td> <td></td> </tr> <tr> <td>খ. ১০টি ঠাটের স্বরক্রম</td> <td>১০টি ঠাটের স্বরক্রম উল্লেখ করলে</td> <td>৭টি ঠাটের স্বরক্রম উল্লেখ করলে</td> <td>৫টি ঠাটের স্বরক্রম উল্লেখ করলে</td> <td>৩টি ঠাটের স্বরক্রম উল্লেখ করলে</td> <td></td> </tr> <tr> <td>গ. রাগের জাতি বর্ণনা</td> <td>৮-৯টি জাতি সম্পর্কে লিখলে</td> <td>৬-৭টি জাতি সম্পর্কে লিখলে</td> <td>৪-৫টি জাতি সম্পর্কে লিখলে</td> <td>২-৩ টি জাতি সম্পর্কে লিখলে</td> <td></td> </tr> <tr> <td>ঘ. রাগের বৈশিষ্ট্য</td> <td>৮ টি বৈশিষ্ট্য লিখলে</td> <td>৬ টি বৈশিষ্ট্য লিখলে</td> <td>৪ টি বৈশিষ্ট্য লিখলে</td> <td>২ টি বৈশিষ্ট্য লিখলে</td> <td></td> </tr> <tr> <td colspan="5" style="text-align: right;">মেট</td> <td></td> </tr> </tbody> </table> <p>মেট নম্বর : ১৬ বিঃদ্র: ৮০-১০০% (পূর্ণাঙ্গ/সম্মত/অগ্রগত/অগ্রসম্মত), ৭০-৭৯% (অধিকাংশ), ৫০-৬৯% (আংশিক), ৫০% এর কম স্যাট্রি/অগ্রতুল বোঝাবে।</p>	নির্দেশক	পাত্রনির্ভার মাত্রা/নম্বর				ক্ষের	৪	৩	২	১	ক. ঠাটের বৈশিষ্ট্য	৮ টি বৈশিষ্ট্য লিখলে	৬ টি বৈশিষ্ট্য লিখলে	৪ টি বৈশিষ্ট্য লিখলে	২ টি বৈশিষ্ট্য লিখলে		খ. ১০টি ঠাটের স্বরক্রম	১০টি ঠাটের স্বরক্রম উল্লেখ করলে	৭টি ঠাটের স্বরক্রম উল্লেখ করলে	৫টি ঠাটের স্বরক্রম উল্লেখ করলে	৩টি ঠাটের স্বরক্রম উল্লেখ করলে		গ. রাগের জাতি বর্ণনা	৮-৯টি জাতি সম্পর্কে লিখলে	৬-৭টি জাতি সম্পর্কে লিখলে	৪-৫টি জাতি সম্পর্কে লিখলে	২-৩ টি জাতি সম্পর্কে লিখলে		ঘ. রাগের বৈশিষ্ট্য	৮ টি বৈশিষ্ট্য লিখলে	৬ টি বৈশিষ্ট্য লিখলে	৪ টি বৈশিষ্ট্য লিখলে	২ টি বৈশিষ্ট্য লিখলে		মেট						
নির্দেশক	পাত্রনির্ভার মাত্রা/নম্বর					ক্ষের																																							
	৪	৩	২	১																																									
ক. ঠাটের বৈশিষ্ট্য	৮ টি বৈশিষ্ট্য লিখলে	৬ টি বৈশিষ্ট্য লিখলে	৪ টি বৈশিষ্ট্য লিখলে	২ টি বৈশিষ্ট্য লিখলে																																									
খ. ১০টি ঠাটের স্বরক্রম	১০টি ঠাটের স্বরক্রম উল্লেখ করলে	৭টি ঠাটের স্বরক্রম উল্লেখ করলে	৫টি ঠাটের স্বরক্রম উল্লেখ করলে	৩টি ঠাটের স্বরক্রম উল্লেখ করলে																																									
গ. রাগের জাতি বর্ণনা	৮-৯টি জাতি সম্পর্কে লিখলে	৬-৭টি জাতি সম্পর্কে লিখলে	৪-৫টি জাতি সম্পর্কে লিখলে	২-৩ টি জাতি সম্পর্কে লিখলে																																									
ঘ. রাগের বৈশিষ্ট্য	৮ টি বৈশিষ্ট্য লিখলে	৬ টি বৈশিষ্ট্য লিখলে	৪ টি বৈশিষ্ট্য লিখলে	২ টি বৈশিষ্ট্য লিখলে																																									
মেট																																													

নম্বরের ব্যাঙ্কি	মন্তব্য
১৩-১৬	অতি উত্তম
১১-১২	উত্তম
৮-১০	ভাণো
৮ এর কম	অগ্রগতি প্রয়োজন

২০২১ সালের এইচএসসি পরীক্ষায় অংশগ্রহণকারী শিক্ষার্থীদের জন্য অ্যাসাইনমেন্ট

বিষয়: উচ্চাঙ্গসংগীত

পত্র: প্রথম (খ-৩৬৬: যন্ত্রসংগীত বিভাগ, সেতার/বেহালা)

বিষয় কোড: ২১৮

স্তর: এইচএসসি

অ্যাসাইনমেন্ট নম্বর	অ্যাসাইনমেন্ট	শিখনফল/বিষয়বস্তু	নির্দেশনা (সংকেত/ধাপ/পরিধি)	মূল্যায়ন নির্দেশনা (ক্রমিক)					মন্তব্য																																	
				নির্দেশক	পারদর্শিতার মাত্রা/নম্বর					কেস																																
১	ঠাট ও রাগের স্বরূপ বিশ্লেষণ	<ul style="list-style-type: none"> সাংগীতিক পরিভাষার ধারণা ব্যাখ্যা করতে পারবে। 	<ul style="list-style-type: none"> ঠাটের বৈশিষ্ট্য ১০টি ঠাটের স্বরক্রম রাগের জাতি রাগের বৈশিষ্ট্য <p>(যেহা উল: পাইপুত্রক, সর্দীত কোম, সর্দীত মালিকা, সর্দীত তরু, সর্দীত শাহ, অপরূপ সহায়ক পুত্রক, ইত্যাদিতে ইত্যাদি শিখন নামই।)</p>	<table border="1"> <thead> <tr> <th>নির্দেশক</th> <th>৪</th> <th>৩</th> <th>২</th> <th>১</th> <th>কেস</th> </tr> </thead> <tbody> <tr> <td>ক. ঠাটের বৈশিষ্ট্য</td> <td>৮ টি বৈশিষ্ট্য লিখলে</td> <td>৬ টি বৈশিষ্ট্য লিখলে</td> <td>৪ টি বৈশিষ্ট্য লিখলে</td> <td>২ টি বৈশিষ্ট্য লিখলে</td> <td></td> </tr> <tr> <td>খ. ১০টি ঠাটের স্বরক্রম</td> <td>১০টি ঠাটের স্বরক্রম উল্লেখ করলে</td> <td>৭টি ঠাটের স্বরক্রম উল্লেখ করলে</td> <td>৫টি ঠাটের স্বরক্রম উল্লেখ করলে</td> <td>৩টি ঠাটের স্বরক্রম উল্লেখ করলে</td> <td></td> </tr> <tr> <td>গ. রাগের জাতি বর্ণনা</td> <td>৮-৯টি জাতি সম্পর্কে লিখলে</td> <td>৫-৬টি জাতি সম্পর্কে লিখলে</td> <td>৪-৫টি জাতি সম্পর্কে লিখলে</td> <td>২-৩ টি জাতি সম্পর্কে লিখলে</td> <td></td> </tr> <tr> <td>ঘ. রাগের বৈশিষ্ট্য</td> <td>৮ টি বৈশিষ্ট্য লিখলে</td> <td>৬ টি বৈশিষ্ট্য লিখলে</td> <td>৪ টি বৈশিষ্ট্য লিখলে</td> <td>২ টি বৈশিষ্ট্য লিখলে</td> <td></td> </tr> <tr> <td colspan="6" style="text-align: right;">মোট</td> </tr> </tbody> </table>	নির্দেশক	৪	৩	২	১	কেস	ক. ঠাটের বৈশিষ্ট্য	৮ টি বৈশিষ্ট্য লিখলে	৬ টি বৈশিষ্ট্য লিখলে	৪ টি বৈশিষ্ট্য লিখলে	২ টি বৈশিষ্ট্য লিখলে		খ. ১০টি ঠাটের স্বরক্রম	১০টি ঠাটের স্বরক্রম উল্লেখ করলে	৭টি ঠাটের স্বরক্রম উল্লেখ করলে	৫টি ঠাটের স্বরক্রম উল্লেখ করলে	৩টি ঠাটের স্বরক্রম উল্লেখ করলে		গ. রাগের জাতি বর্ণনা	৮-৯টি জাতি সম্পর্কে লিখলে	৫-৬টি জাতি সম্পর্কে লিখলে	৪-৫টি জাতি সম্পর্কে লিখলে	২-৩ টি জাতি সম্পর্কে লিখলে		ঘ. রাগের বৈশিষ্ট্য	৮ টি বৈশিষ্ট্য লিখলে	৬ টি বৈশিষ্ট্য লিখলে	৪ টি বৈশিষ্ট্য লিখলে	২ টি বৈশিষ্ট্য লিখলে		মোট						<p>মেটি নম্বর : ১৬</p> <p>বিঃদ্র: ৮০-১০০% (পূর্ণাঙ্গ/যথাযথ/তথ্যবহুল/তথ্যসমৃদ্ধ), ৭০-৭৯% (অধিকাংশ), ৫০-৬৯% (আংশিক), ৫০% এর কম ছাটতি/অগ্রভুল বোঝাবে।</p>	
নির্দেশক	৪	৩	২	১	কেস																																					
ক. ঠাটের বৈশিষ্ট্য	৮ টি বৈশিষ্ট্য লিখলে	৬ টি বৈশিষ্ট্য লিখলে	৪ টি বৈশিষ্ট্য লিখলে	২ টি বৈশিষ্ট্য লিখলে																																						
খ. ১০টি ঠাটের স্বরক্রম	১০টি ঠাটের স্বরক্রম উল্লেখ করলে	৭টি ঠাটের স্বরক্রম উল্লেখ করলে	৫টি ঠাটের স্বরক্রম উল্লেখ করলে	৩টি ঠাটের স্বরক্রম উল্লেখ করলে																																						
গ. রাগের জাতি বর্ণনা	৮-৯টি জাতি সম্পর্কে লিখলে	৫-৬টি জাতি সম্পর্কে লিখলে	৪-৫টি জাতি সম্পর্কে লিখলে	২-৩ টি জাতি সম্পর্কে লিখলে																																						
ঘ. রাগের বৈশিষ্ট্য	৮ টি বৈশিষ্ট্য লিখলে	৬ টি বৈশিষ্ট্য লিখলে	৪ টি বৈশিষ্ট্য লিখলে	২ টি বৈশিষ্ট্য লিখলে																																						
মোট																																										

নম্বরের ব্যক্তি	মন্তব্য
১৩-১৬	অতি উত্তম
১১-১২	উত্তম
৮-১০	ভালো
৮-এর কম	অসংগতি প্রয়োজন

২০২১ সালের এইচএসসি পরীক্ষায় অংশগ্রহণকারী শিক্ষার্থীদের জন্য অ্যাসাইনমেন্ট

বিষয়: উচ্চাঙ্গসংগীত

পত্র: প্রথম (গ-গুচ্ছ: যন্ত্রসংগীত বিভাগ, তবলা)

বিষয় কোড: ২১৮

স্তর: এইচএসসি

অ্যাসাইনমেন্ট নম্বর	অ্যাসাইনমেন্ট	শিখনফল/বিষয়বস্তু	নির্দেশনা (সংকেত/ধাপ/পরিমি)	মূল্যায়ন নির্দেশনা (জটিলতা)					মন্তব্য	
				নির্দেশক	পারদর্শিতার মাত্রা/নম্বর					ফের
১	সমপনী ও বিঘমপনী তালের একতণ, দ্বিতণ, তিনতণ ও চৌতণ বর্ণনা	<ul style="list-style-type: none"> তাল সম্পর্কিত পরিভাষার ধারণা ব্যাখ্যা করতে পারবে 	<ul style="list-style-type: none"> সমপনী ও বিঘমপনী তালের একতণ বর্ণনা সমপনী ও বিঘমপনী তালের দ্বিতণ বর্ণনা সমপনী ও বিঘমপনী তালের তিনতণ বর্ণনা সমপনী ও বিঘমপনী তালের চৌতণ বর্ণনা <p>(তথা উপ: পঠ্যপুস্তক, সংগীত কোষ, সংগীত তন্ত্র, হাল হোসল, অপরূপের সহায়ক পুস্তক, ইন্টারনেট ইত্যাদি নিম্ন নামাধী)</p>	ক. সমপনী ও বিঘমপনী তালের একতণ বর্ণনা	১	২	৩	৪	৫	মেট
				খ. সমপনী ও বিঘমপনী তালের দ্বিতণ বর্ণনা	১	২	৩	৪	৫	
				গ. সমপনী ও বিঘমপনী তালের তিনতণ বর্ণনা	১	২	৩	৪	৫	
				ঘ. সমপনী ও বিঘমপনী তালের চৌতণ বর্ণনা	১	২	৩	৪	৫	
				মোট						

মোট নম্বর : ১৬
 বি:প্র: ৮০-১০০% (পূর্বাঙ্গ/যথাযথ/তথ্যবহুল/তথ্যাসমৃদ্ধ), ৭০-৭৯% (অধিকাংশ), ৫০-৬৯% (আংশিক), ৫০% এর কম ঘাটতি/অগ্রতুল্য বোঝাবে।

নম্বরের ব্যাঙ্কি	মন্তব্য
১০-১৬	অতি উত্তম
১১-১২	উত্তম
৮-১০	ভালো
৮ এর কম	অগ্রপতি প্রয়োজন